

RESULTATS
ANNUELS
2005

L'ORÉAL

Chiffre d'affaires
+ 6,5%

Nouvelle amélioration
de la rentabilité
d'exploitation

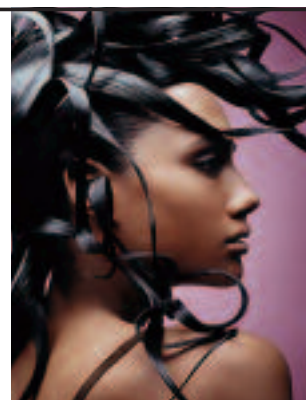
Résultat net *
+ 37%

Résultat net
hors éléments non
récurrents ⁽²⁾
+ 10,3%

Résultat net
par action ⁽¹⁾
+ 13,5%

“ En 2005, L'Oréal a une nouvelle fois réalisé une progression largement supérieure à celle du marché mondial grâce au rayonnement de ses marques et au succès de ses nouveaux produits à forte valeur ajoutée. Les bonnes performances en Amérique du Nord et de nouvelles percées sur les marchés émergents ont tiré la croissance alors que les progressions en Europe de l'Ouest ont été plus modestes. L'augmentation du chiffre d'affaires associée à un contrôle rigoureux des coûts a permis, une nouvelle fois, d'améliorer la rentabilité et d'afficher une croissance à deux chiffres de nos résultats. L'accélération de la croissance en Europe de l'Ouest sur la fin de l'année dernière et la forte dynamique internationale nous rendent confiants pour l'année 2006. ”

Sir Lindsay OWEN-JONES,
Président-directeur général



L'ORÉAL
PROFESSIONNEL
PARIS

REDKEN
5TH AVENUE NYC

MATRIX

L'ORÉAL
PARIS

GARNIER

MAYBELLINE
NEW YORK
MAYBE SHE'S BORN WITH IT. MAYBE IT'S MAYBELLINE.

SOFTSHEEN·CARSON™

LANCÔME
PARIS

BIOThERM

HR HELENA
RUBINSTEIN

GIORGIO ARMANI
PARFUMS

RALPH LAUREN

cacharel

Kiehl's
SINCE 1851

shu uemura

VICHY
LABORATOIRES

LA SANTÉ PASSE AUSSI PAR LA PEAU.

LA ROCHE-POSAY
LABORATOIRE PHARMACEUTIQUE

Principaux indicateurs annuels

(En M€)	Au 31/12/2004 IFRS	Au 31/12/2004 IFRS Pro forma ^(*)	Au 31/12/2005 IFRS	Progression en % sur pro forma 2004
Chiffre d'affaires	13 641	13 641	14 533	+ 6,5 %
Résultat d'exploitation avant pertes et gains de change	2 053	2 053	2 313	+ 12,7 %
Résultat d'exploitation	2 089	2 089	2 266	+ 8,5 %
Résultat avant impôts hors éléments non récurrents	2 334 ^(*)	2 187	2 370	+ 8,4 %
Résultat net part du groupe	3 970 ^(*)	1 439	1 972	+ 37 %
Résultat net hors éléments non récurrents ⁽²⁾		1 486	1 639	+ 10,3 %
Résultat net par action ⁽¹⁾ (en euros)		2,29	2,60	+ 13,5 %

^(*) Par souci de comparaison, le compte de résultat pro forma présenté est retraité pour prendre en compte la déconsolidation de Sanofi-Synthélabo au 1^{er} janvier 2004 :

- en remplaçant la quote-part de résultat net de Sanofi-Synthélabo, soit 293,5 M€, par les dividendes perçus, soit 145,9 M€ ;
- et en neutralisant la plus value de dilution nette d'impôt dégagée sur ces titres, soit 2 854,5 M€ en brut et 471,1 M€ d'impôt.

⁽¹⁾ Résultat net par action : résultat net par action dilué calculé sur le résultat net hors éléments non récurrents part du groupe.

⁽²⁾ Le résultat net hors éléments non récurrents part du groupe exclut les plus ou moins values sur cessions d'actifs à long terme, les dépréciations d'actifs, les coûts de restructuration, les effets d'impôts associés et les intérêts minoritaires.

➔ Prochain rendez-vous de l'actionnaire :

- Assemblée Générale
des Actionnaires
le 25 avril 2006

➔ Pour recevoir la Lettre aux Actionnaires de L'Oréal :

contactez le service actionnaires

➔ N° Vert 0 800 66 66 66

appel gratuit

➔ L'intégralité de ce communiqué
est disponible sur le portail
financier et actionnarial de L'Oréal :

www.loreal-finance.com

et sur son édition mobile pour PDA