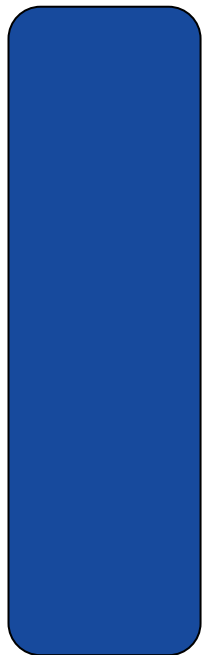




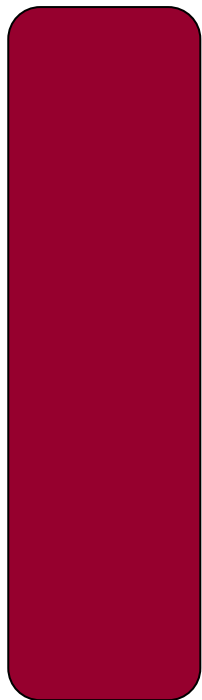


# Chiffre d'affaires consolidé du groupe à fin juin 2010

8,77 Md€      9,67 Md€



30 juin 2009



30 juin 2010

- **Progression à taux de change constants**      **+ 6.6 %**  
 dont :
  - Progression à données comparables      **+ 6.3 %**
  - Ecart de structure      **+ 0.3 %**
- **Ecart de change**      **+ 3.6 %**
- **Progression à données publiées**      **+ 10.2 %**

# Chiffre d'affaires consolidé à fin juin 2010

## Progression

	M€	à données comparables	à données publiées	à taux de change constants
Pdts Professionnels	1 362,6	+ 5,3 %	+ 11,9 %	+ 8,1 %
Pdts Grand Public	4 822,3	+ 5,6 %	+ 9,5 %	+ 5,6 %
Pdts de Luxe	2 104,0	+ 9,7 %	+ 12,0 %	+ 8,9 %
Cosmétique Active	773,1	+ 4,7 %	+ 7,9 %	+ 4,7 %
<b>Total cosmétique</b>	<b>9 062,0</b>	<b>+ 6,4 %</b>	<b>+ 10,3 %</b>	<b>+ 6,6 %</b>
The Body Shop	334,3	+ 0,2 %	+ 3,4 %	+ 0,2 %
Dermatologie*/Galderma	270,5	+ 14,1 %	+ 17,4 %	+ 14,1 %
<b>Total consolidé</b>	<b>9 666,8</b>	<b>+ 6,3 %</b>	<b>+ 10,2 %</b>	<b>+ 6,6 %</b>

\* Part revenant au groupe, soit 50 %

Au 1<sup>er</sup> janvier 2010, Roger & Gallet a été transféré de Produits de Luxe à Cosmétique Active. Le premier semestre 2009 et l'année 2009 ont été retraités pour tenir compte de ces changements.

# Chiffre d'affaires cosmétique par zone géographique à fin juin 2010

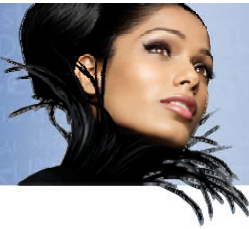
	M€	Progression		
		à données comparables	à données publiées	à taux de change constants
Europe de l'Ouest	3 712,3	+ 2,0 %	+ 2,6 %	+ 1,8 %
Amérique du Nord	2 118,8	+ 4,9 %	+ 8,8 %	+ 6,3 %
Nouveaux Marchés	3 230,9	+ 13,0 %	+ 22,0 %	+ 13,0 %
- Asie, Pacifique	1 540,2	+ 12,8 %	+ 20,0 %	+ 12,7 %
- Europe de l'Est	706,7	+ 11,4 %	+ 19,5 %	+ 11,4 %
- Amérique Latine	704,2	+ 19,7 %	+ 35,1 %	+ 19,6 %
- Afrique, Moyen-Orient	279,8	+ 3,5 %	+ 10,7 %	+ 3,5 %
<b>Total cosmétique</b>	<b>9 062,0</b>	<b>+ 6,4 %</b>	<b>+ 10,3 %</b>	<b>+ 6,6 %</b>

Au 1<sup>er</sup> janvier 2010 :

- L'activité travel retail d'YSL beauté, précédemment à 100% en Europe de l'Ouest, est ventilée dans les différentes zones géographiques.

- La zone reste du monde devient la zone Nouveaux Marchés. La zone Afrique, Orient, Pacifique devient Afrique, Moyen-Orient. L'Australie, l'Inde et la Nouvelle-Zélande précédemment en Afrique, Orient, Pacifique, ont été rattachées à l'Asie, qui devient l'Asie, Pacifique.

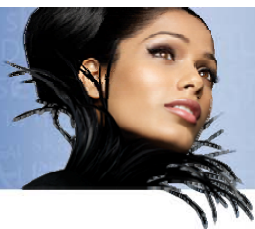
Le premier semestre 2009 et l'année 2009 ont été retraités pour tenir compte de ces changements.



## Quelques exemples significatifs de taux de change de consolidation (parité euro)

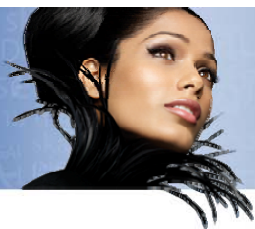
	Poids dans CA consolidé au 30 juin 2010	Taux moyen juin 2009	Taux moyen juin 2010	Evolution 2010 / 2009
DOLLAR US	22,3 %	0,751	0,754	+ 0,4 %
LIVRE STERLING	6,0 %	1,118	1,150	+ 2,8 %
YUAN CHINOIS	5,2 %	0,110	0,111	+ 0,5 %
ROUBLE RUSSE	3,6 %	0,023	0,025	+ 10,4 %
DOLLAR CANADIEN	3,1 %	0,623	0,730	+ 17,1 %
REAL BRESILIEN	3,5 %	0,343	0,420	+ 22,4 %
YEN (100)	2,4 %	7,874	8,245	+ 4,7 %
PESO MEXICAIN	1,8 %	0,054	0,059	+ 9,8 %

*NB : l'Euro représente 32,5 % du chiffre d'affaires consolidé au 30 juin 2010*



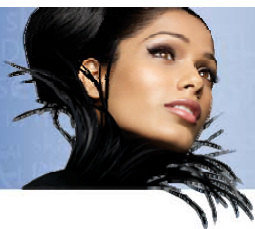
## Compte de résultat consolidé : du chiffre d'affaires au résultat d'exploitation (en millions d'euros)

	30.06.2009	En % du C.A.	31.12.2009	En % du C.A.	30.06.2010	En % du C.A.	Evolution 30.06.2010 / 30.06.2009
<b>Chiffre d'affaires</b>	<b>8 769,4</b>	<b>100 %</b>	<b>17 472,6</b>	<b>100 %</b>	<b>9 666,8</b>	<b>100 %</b>	<b>+ 10,2 %</b>
<b>Coût des ventes</b>	- 2 610,1	29,8 %	- 5 161,6	29,5 %	- 2 776,3	28,7 %	+ 6,4 %
<b>Marge brute</b>	<b>6 159,3</b>	<b>70,2 %</b>	<b>12 311,0</b>	<b>70,5 %</b>	<b>6 890,4</b>	<b>71,3 %</b>	<b>+ 11,9 %</b>
<b>Frais de recherche et développement</b>	- 286,9	3,3 %	- 609,2	3,5 %	- 308,7	3,2 %	+ 7,6 %
<b>Frais publi-promotionnels</b>	- 2 634,5	30,0 %	- 5 388,7	30,8 %	- 2 950,4	30,5 %	+ 12,0 %
<b>Frais commerciaux et administratifs</b>	- 1 864,1	21,3 %	- 3 735,5	21,4 %	- 1 962,8	20,3 %	+ 5,3 %
<b>Résultat d'exploitation</b>	<b>1 373,9</b>	<b>15,7 %</b>	<b>2 577,6</b>	<b>14,8 %</b>	<b>1 668,6</b>	<b>17,3 %</b>	<b>+ 21,4 %</b>



## Historique de la variabilité des marges d'exploitation semestrielles (en % du chiffre d'affaires)

	2002	2003	2004	2004 IFRS	2005	2006	2007	2008	2009	2010
1 <sup>er</sup> semestre	14,1 %	15,8 %	15,4 %	16,1 %	15,6 %	17,1 %	16,9 %	17,3 %	15,7 %	17,3 %
2 <sup>ème</sup> semestre	11,6 %	12,1 %	14,3 %	14,5 %	15,6 %	15,1 %	16,2 %	13,8 %	13,8 %	
<b>Année</b>	<b>12,9 %</b>	<b>14,0 %</b>	<b>14,9 %</b>	<b>15,3 %</b>	<b>15,6 %</b>	<b>16,1 %</b>	<b>16,6 %</b>	<b>15,5 %</b>	<b>14,8 %</b>	



## Résultat d'exploitation des branches et des divisions (en % du chiffre d'affaires)

	1 <sup>er</sup> semestre 2009	Année 2009	1 <sup>er</sup> semestre 2010
Produits Professionnels	19,1 %	20,0 %	21,2 %
Produits Grand Public	20,7 %	18,4 %	20,4 %
Produits de Luxe	12,0 %	15,1 %	18,0 %
Cosmétique Active	27,3 %	20,0 %	26,9 %
<b>Total divisions cosmétiques</b>	<b>19,0 %</b>	<b>18,0 %</b>	<b>20,5 %</b>
<i>Non alloué*</i>	<i>-2,7 %</i>	<i>-3,0 %</i>	<i>-2,6 %</i>
<b>Total branche cosmétique</b>	<b>16,3 %</b>	<b>15,0 %</b>	<b>17,9 %</b>
The Body Shop	1,9 %	7,4 %	4,1 %
Branche dermatologique	11,6 %	17,4 %	12,4 %
<b>Groupe</b>	<b>15,7 %</b>	<b>14,8 %</b>	<b>17,3 %</b>

\* Frais centraux groupe, recherche fondamentale, stock options et divers (en % du chiffre d'affaires total).

Au 1<sup>er</sup> janvier 2010, Roger & Gallet a été transféré de Produits de Luxe à Cosmétique Active. Le premier semestre 2009 et l'année 2009 ont été retraités pour tenir compte de ces changements.



## Compte de résultat consolidé : du résultat d'exploitation au résultat net hors éléments non récurrents (en millions d'euros)

	30.06.2009	31.12.2009	30.06.2010	Evolution
<b>Résultat d'exploitation</b>	<b>1 373,9</b>	<b>2 577,6</b>	<b>1 668,6</b>	<b>+ 21,4 %</b>
Produits et charges financiers hors dividendes reçus	- 52,5	- 89,0	- 17,8	
Dividendes Sanofi-Aventis	260,1	260,1	283,8	
<b>Résultat avant impôt hors éléments non récurrents</b>	<b>1 581,5</b>	<b>2 748,6</b>	<b>1 934,5</b>	<b>+ 22,3 %</b>
Impôt sur les résultats hors éléments non récurrents	-368,3	-749,3	- 521,5	
Intérêts minoritaires	-2,1	-2,7	-1,7	
<b>Résultat net p.g. hors éléments non récurrents</b>	<b>1 211,0</b>	<b>1 996,8</b>	<b>1 411,3</b>	<b>+ 16,5 %</b>
<b>BNPA* (en euros)</b>	<b>2,08</b>	<b>3,42</b>	<b>2,39</b>	<b>+15,3 %</b>

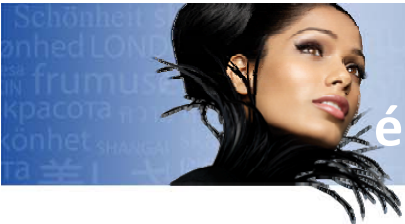
*Nombre d'actions moyen dilué*

583 140 468

583 797 566

589 549 689

*\* Part du groupe par action dilué, hors éléments non récurrents.*



## Compte de résultat consolidé : du résultat net hors éléments non récurrents au résultat net (en millions d'euros)

	30.06.2009	31.12.2009	30.06.2010
<b>Résultat net p.g. hors éléments non récurrents</b>	1 211,0	1 996,7	1 411,3
<b>Eléments non récurrents</b>	- 127,5	- 204,5	- 97,0
<i>dont : autres produits et charges</i>	- 168,7	- 277,7	- 107,0
<i>effets d'impôt</i>	+ 41,2	+ 73,1	+ 10,0
<b>Résultat net part groupe</b>	1 083,5	1 792,2	1 314,3
Résultat net part du groupe dilué par action (€)	1,86	3,07	2,23



## Tableau de flux (en millions d'euros)

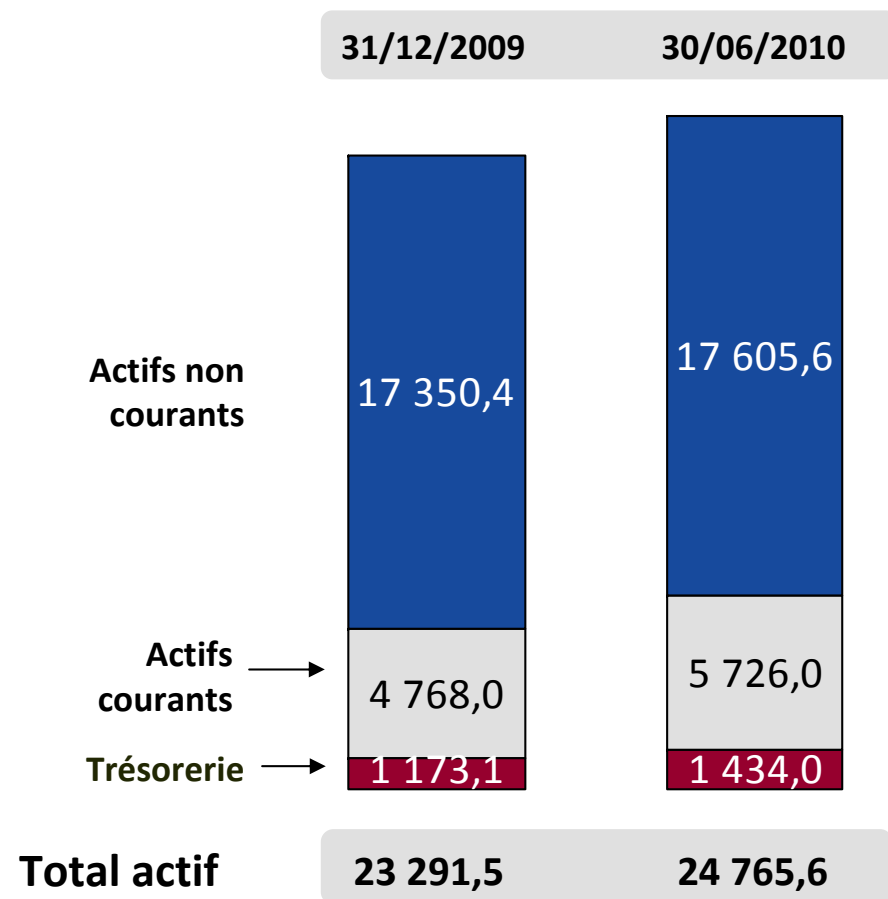
	30.06.2009	31.12.2009	30.06.2010
Résultat net	1 085,6	1 794,9	1 316,0
Amortissements et provisions	+ 398,3	+ 834,0	+ 398,6
+/- values sur actifs immobilisés, Variation d'impôts différés et autres	+ 69,5	+ 129,3	+ 77,7
<b>Marge brute d'autofinancement</b>	<b>1 553,4</b>	<b>2 758,2</b>	<b>1 792,3</b>
Variation du besoin en fonds de roulement	- 309,9	+ 466,3	- 289,2
Investissements	- 303,4	- 628,0	- 320,9
<b>Flux opérationnel</b>	<b>940,1</b>	<b>2 596,5</b>	<b>1 182,2</b>
Dividendes payés	- 849,4	- 851,5	- 896,4
Désinvestissements et autres	+ 33,7	+ 64,2	+ 17,7
Prises de participations*	- 83,3	- 160,2	- 132,7
Rachats d'actions**	0	+ 65,0	+ 31,6
<b>Flux résiduel</b>	<b>41,1</b>	<b>1 714,0</b>	<b>202,4</b>

\* Y compris rachat d'intérêts minoritaires

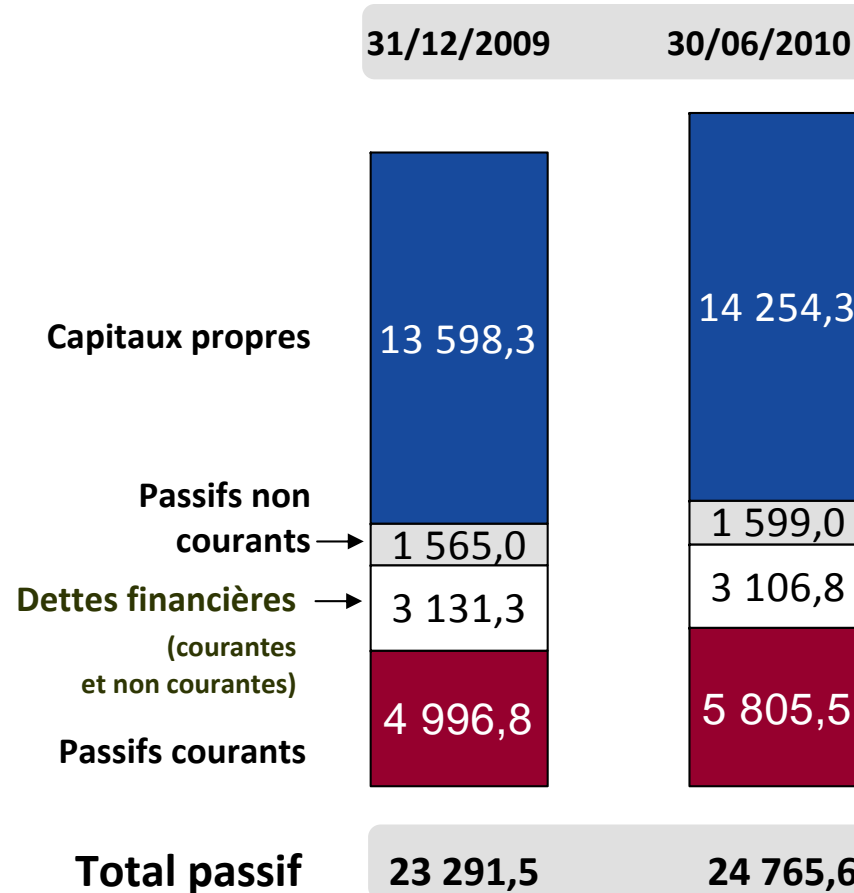
\*\* Nets des cessions liées à l'exercice de stocks options



## ACTIF



## PASSIF





## Taux d'endettement

	30.06.2009	31.12.2009	30.06.2010
<b>Dette financière nette</b>	<b>3 658 M€</b>	<b>1 958 M€</b>	<b>1 673 M€</b>
<b>Taux d'endettement*</b>	<b>32,0 %</b>	<b>14,4 %</b>	<b>11,7 %</b>

\* Dette financière nette / capitaux propres part du groupe

