

# 1

## Exposé sommaire de la situation du groupe L'Oréal en 2022 et chiffres clés

### CHIFFRES CLÉS 2022

**N°1 DE  
LA BEAUTÉ**

**+ 150 Pays**

Présence à l'internationale

**36**

Marques internationales  
dont 11 marques milliardaires

**114 ans**

Créée en 1909

**87 369**

collaborateurs

Reconnu pour la 13<sup>e</sup> fois comme  
l'une des sociétés les plus éthiques  
au monde par l'Institut **Ethisphère**

Reconnu pour la 5<sup>e</sup> fois par  
le **Bloomberg Gender-Equality Index**  
saluant les entreprises les plus avancées  
en matière de parité

**L'Oréal pour la Jeunesse :**

**25 000** opportunités professionnelles  
par an pour les moins de 30 ans

**38,26 Mds €**

Chiffre d'affaires 2022

(+ 18,5 % à données publiées et  
+ 10,9 % à données comparables <sup>(1)</sup>)

**7,46 Mds €**

Résultat d'exploitation (soit 19,5 % du chiffre d'affaires)

**11,26 €**

Bénéfice net par action <sup>(2)</sup> (en progression de + 27,6%)

**6,00 € par action**

Dividende <sup>(3)</sup> (en progression de + 25%)

**14 % par an**

Taux de rendement annuel de l'action L'Oréal sur 10 ans

**178,5 Mds €**

Capitalisation boursière au 31/12/2022

**1 139 M€**

Budget de recherche et innovation

**561**

brevets

**110**

Sites du Groupe ont atteint la neutralité carbone

**97 %**

des produits du Groupe sont éco-conçus

**- 57 %\***

Émissions de CO<sub>2</sub> (sites industriels)

**- 6 %\***

Consommation d'eau (sites industriels)

(1) À données comparables : à structure et taux de change identiques.

(2) Résultat net dilué par action, hors éléments non récurrents part du Groupe.

(3) Proposé à l'Assemblée Générale du 21 avril 2023.

\* Versus 2019, voir chapitre 4 du Document d'Enregistrement Universel 2022.

Les 5 Zones Géographiques

<b>3</b> Zones supérieures à 10 milliards € de chiffre d'affaires	<b>2</b> Zones relais de croissance	<b>+ 150 Pays</b> Présence à l'internationale
--	---	---

**10,16 Mds€**

CHIFFRE D'AFFAIRES

**26,6 %** des ventes  
du Groupe

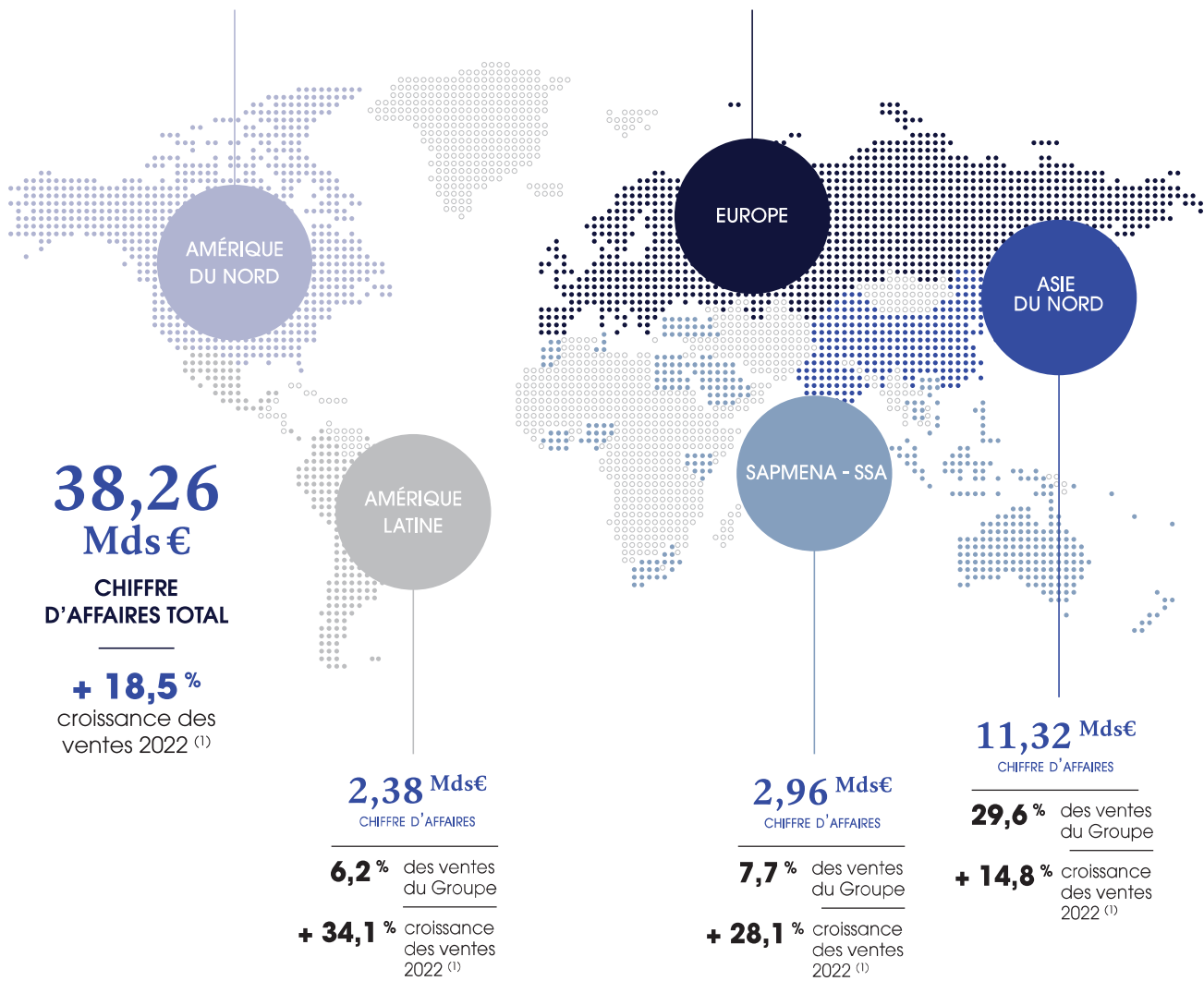
**+ 24,6 %** croissance  
des ventes  
2022 <sup>(1)</sup>

**11,44 Mds€**

CHIFFRE D'AFFAIRES

**29,9 %** des ventes  
du Groupe

**+ 12,3 %** croissance  
des ventes  
2022 <sup>(1)</sup>



(1) À données publiées.

## COMMENTAIRES

Commentant ces chiffres, Nicolas Hieronimus, Directeur Général de L'Oréal, a indiqué <sup>(1)</sup> : « Nous avons réalisé cette année une performance remarquable, grâce à notre force d'innovation, la désirabilité de nos marques, notre agilité industrielle et l'engagement formidable de nos équipes. La croissance comparable par rapport à 2019 a accéléré trimestre après trimestre, pour terminer l'année à + 23 %. Cette croissance équilibrée par Divisions et par Zones illustre une fois de plus la pertinence du modèle multipolaire de L'Oréal : stratégiquement centralisé et opérationnellement décentralisé avec un fort esprit entrepreneurial, ce modèle est parfaitement adapté à

l'environnement actuel. L'Oréal sort renforcé de 2022 et conforte sa position de N°1 mondial de la beauté. Ces résultats de grande qualité nous permettent de continuer d'investir au service de nos engagements sociaux et environnementaux, en ligne avec notre ambition de double performance économique et sociétale. Conscients des incertitudes actuelles, nous sommes néanmoins toujours ambitieux pour l'avenir, optimistes quant aux perspectives du marché de la beauté et confiants dans notre capacité à surperformer à nouveau le marché et à réaliser, en 2023, une nouvelle année de croissance du chiffre d'affaires et des résultats. »

## SYNTHÈSE DES RÉSULTATS 2022

- **Chiffre d'affaires : 38,26 milliards d'euros**
  - + 18,5 % à données publiées
  - + 10,9 % à données comparables <sup>(2)</sup>
  - en progression de + 23,4 % en comparable par rapport à 2019.
- **Renforcement de la position de leader mondial du marché de la beauté.**
- **Croissance équilibrée entre volume et valeur. 28 % du chiffre d'affaires réalisé en e-commerce.**
- **Forte amélioration de la marge d'exploitation, à 19,5 % (+ 40 pb), résultat d'exploitation : 7 456,9 M€.**
- **Bénéfice net par action <sup>(3)</sup> : 11,26 euros**, en progression de + 27,6 %.
- **Dividende <sup>(4)</sup> : 6,00 euros.**
- **3° plan d'actionnariat salarié** déployé avec succès dans plus de 60 pays.
- **L'Oréal pour la Jeunesse** : 25 000 opportunités professionnelles par an pour les moins de 30 ans.
- **Fonds L'Oréal pour les Femmes** : déjà 30,8 millions d'euros versés pour soutenir plus de 1,2 million de femmes en situation de vulnérabilité dans le monde.
- **Programme d'achats responsables** bénéficiant à 85 000 travailleurs issus de communautés discriminées.
- **Leader en développement durable** : seule entreprise au monde récompensée par un 'AAA' du CDP pour la 7<sup>e</sup> année consécutive ; distinction 'Platine' d'EcoVadis, classant L'Oréal dans le top 1 % mondial des entreprises les plus performantes sur le plan environnemental et social.
- Reconnu comme l'une des entreprises les plus éthiques au monde par **Ethisphere**, pour la 13<sup>e</sup> année.

(1) Communiqué de presse du 9 février 2023.

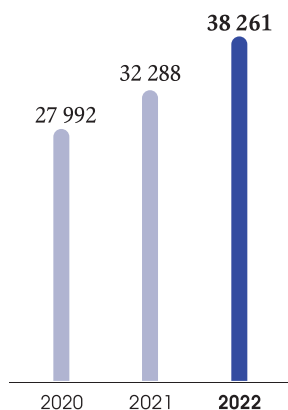
(2) À données comparables : à structure et taux de change identiques.

(3) Bénéfice net dilué par action, hors éléments non récurrents, part du Groupe.

(4) Proposé à l'Assemblée Générale du 21 avril 2023.

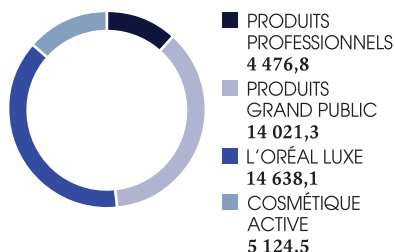
## CHIFFRE D'AFFAIRES 2022

### Chiffre d'affaires consolidé (en millions d'euros)

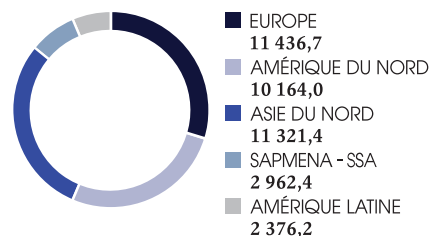


### Répartition du chiffre d'affaires (en millions d'euros)

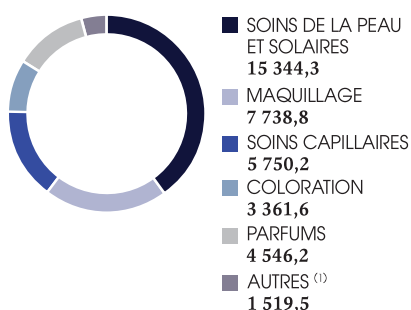
#### PAR DIVISION OPÉRATIONNELLE



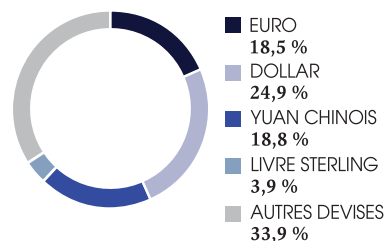
#### PAR ZONE GÉOGRAPHIQUE



#### PAR MÉTIER

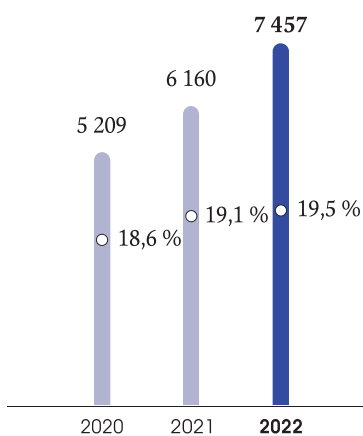


#### PAR DEVISE



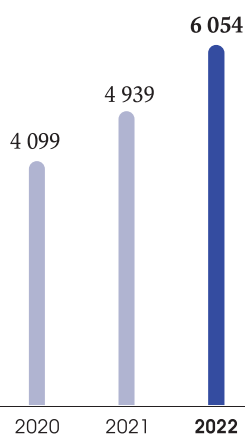
(1) « Autres » inclut les produits d'hygiène ainsi que le chiffre d'affaires réalisé par les distributeurs américains avec les marques hors Groupe.

### Résultat d'exploitation (en millions d'euros)

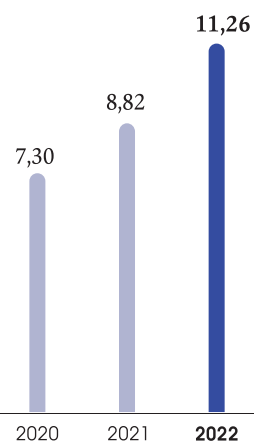


○ Marge d'exploitation en % du chiffre d'affaires.

### Résultat net hors éléments non récurrents <sup>(2)</sup> part du groupe (en millions d'euros)



### Bénéfice net par action <sup>(3)</sup> (en euros)



(2) Les éléments non récurrents comprennent principalement les plus ou moins-values sur cessions d'actifs à long terme, les dépréciations d'actifs, les coûts de restructuration ainsi que les éléments relatifs à des produits et charges opérationnels bien identifiés, non récurrents et significatifs au niveau de la performance consolidée. Voir note 11.4 de l'annexe aux comptes consolidés du Document d'Enregistrement Universel.

(3) Résultat net alloué par action, hors éléments non récurrents part du groupe.

## ÉVOLUTION DU CHIFFRE D'AFFAIRES 2022

Le chiffre d'affaires au 31 décembre 2022 atteint 38,26 milliards d'euros, en hausse de + 18,5 % en publié.

À données comparables, c'est-à-dire à structure et taux de change identiques, la croissance du chiffre d'affaires du groupe L'Oréal ressort à + 10,9 %.

L'effet net de changement de structure est de + 0,4 %.

À fin décembre 2022, les effets monétaires ont eu un impact de + 7,2 %.

### Chiffre d'affaires par Division opérationnelle et zone géographique

En millions d'euros	2020	2021	2022	Poids CA 2022	Évolution à données	
					comparables	publiées
<b>Par Division</b>						
Produits Professionnels	3 097,3	3 783,9	4 476,8	11,7%	+ 10,1 %	+ 18,3 %
Produits Grand Public	11 703,8	12 233,5	14 021,3	36,6%	+ 8,3 %	+ 14,6 %
L'Oréal Luxe	10 179,9	12 346,2	14 638,1	38,3%	+ 10,2 %	+ 18,6 %
Cosmétique Active	3 011,1	3 924,0	5 124,5	13,4%	+ 21,9 %	+ 30,6 %
<b>Total Groupe</b>	<b>27 992,1</b>	<b>32 287,6</b>	<b>38 260,6</b>	<b>100%</b>	<b>+ 10,9 %</b>	<b>+ 18,5 %</b>
<b>Par zone géographique</b>						
Europe	9 199,3	10 184,8	11 436,7	29,9%	+ 11,6 %	+ 12,3 %
Amérique du Nord	6 903,4	8 155,9	10 164,0	26,6%	+ 10,4 %	+ 24,6 %
Asie du Nord	8 318,1	9 863,3	11 321,4	29,6%	+ 6,6 %	+ 14,8 %
SAPMENA – SSA <sup>(1)</sup>	2 101,9	2 312,0	2 962,4	7,7%	+ 22,0 %	+ 28,1 %
Amérique Latine	1 469,3	1 771,5	2 376,2	6,2%	+ 18,6 %	+ 34,1 %
<b>TOTAL GROUPE</b>	<b>27 992,1</b>	<b>32 287,6</b>	<b>38 260,6</b>	<b>100 %</b>	<b>+ 10,9 %</b>	<b>+ 18,5 %</b>

(1) SAPMENA – SSA : South Asia Pacific, Middle East, North Africa, Sub-Saharan Africa (Asie du Sud, Pacifique, Moyen-Orient, Afrique du Nord et Afrique Subsaharienne).

### Synthèse par Divisions

#### Produits Professionnels

La Division des Produits Professionnels est en forte progression de + 10,1 % à données comparables et de + 18,3 % à données publiées.

#### Produits Grand Public

La Division des Produits Grand Public réalise sa meilleure croissance en 20 ans, à + 8,3 % à données comparables et + 14,6 % à données publiées.

#### L'Oréal Luxe

L'Oréal Luxe enregistre une forte progression de + 10,2 % à données comparables et de + 18,6 % à données publiées, surperformant le marché mondial de la beauté de luxe qui montre cette année encore son dynamisme.

#### Cosmétique Active

La Division Cosmétique Active termine l'année avec une croissance exceptionnelle de + 21,9 % à données comparables et de + 30,6 % à données publiées.

### Synthèse par zone géographique

#### Europe

La Zone progresse fortement de + 11,6 % à données comparables et de + 12,3 % en publié.

#### Amérique du Nord

La Zone termine l'année à + 10,4 % en comparable, + 24,6 % en publié atteignant le seuil des 10 milliards d'euros de chiffre d'affaires.

#### Asie du Nord

La Zone a terminé l'année à + 6,6 % à données comparables et à + 14,8 % à données publiées.

#### SAPMENA – SSA <sup>(1)</sup>

La Zone réalise une très bonne performance, en hausse de + 22,0 % à données comparables et de + 28,1 % à données publiées.

#### Amérique Latine

La Zone est en forte croissance, à + 18,6 % à données comparables et + 34,1 % à données publiées.

(1) SAPMENA – SSA : South Asia Pacific, Middle East, North Africa, Sub-Saharan Africa (Asie du Sud, Pacifique, Moyen-Orient, Afrique du Nord et Afrique Subsaharienne).

## RÉSULTATS CONSOLIDÉS 2022

### Rentabilité d'exploitation et compte de résultat consolidé

	2020		2021		2022	
	En millions d'euros	% CA 2020	En millions d'euros	% CA 2021	En millions d'euros	% CA 2022
<b>Chiffre d'affaires</b>	<b>27 992,1</b>	<b>100 %</b>	<b>32 287,6</b>	<b>100,0 %</b>	<b>38 260,6</b>	<b>100,0 %</b>
Coût des ventes	- 7 532,3	26,9 %	- 8 433,3	26,1 %	- 10 577,4	27,6 %
<b>Marge brute</b>	<b>20 459,8</b>	<b>73,1 %</b>	<b>23 854,3</b>	<b>73,9 %</b>	<b>27 683,3</b>	<b>72,4 %</b>
Frais de recherche et innovation	- 964,4	3,4 %	- 1 028,7	3,2 %	- 1 138,6	3,0 %
Frais publi-promotionnels	- 8 647,9	30,9 %	- 10 591,0	32,8 %	- 12 059,0	31,5 %
Frais commerciaux et administratifs	- 5 638,5	20,1 %	- 6 074,2	18,8 %	- 7 028,8	18,4 %
<b>RÉSULTAT D'EXPLOITATION</b>	<b>5 209,0</b>	<b>18,6 %</b>	<b>6 160,3</b>	<b>19,1 %</b>	<b>7 456,9</b>	<b>19,5 %</b>

La **marge brute**, à 27 683,3 millions d'euros, ressort à 72,4 % du chiffre d'affaires à comparer à 73,9 % en 2021, soit une différence de 150 points de base.

Les **frais de Recherche & Innovation**, à 3 % du chiffre d'affaires, progressent de plus de + 10 %.

Les **frais publi-promotionnels** représentent 31,5 % du chiffre d'affaires, soit une diminution de 130 points de base.

Les **frais commerciaux et administratifs**, à 18,4 % du chiffre d'affaires, sont en diminution de 40 points de base.

Au total, le **résultat d'exploitation** augmente de + 21,0 % à 7 456,9 millions d'euros, et ressort à 19,5 % du chiffre d'affaires, en progression de 40 points de base.

### Résultat d'exploitation par Division <sup>(1)</sup>

	2020		2021		2022	
	En millions d'euros	% CA 2020	En millions d'euros	% CA 2021	En millions d'euros	% CA 2022
Produits Professionnels	582	18,8 %	807	21,3 %	954	21,3 %
Produits Grand Public	2 388	20,4 %	2 466	20,2 %	2 775	19,8 %
L'Oréal Luxe	2 276	22,4 %	2 816	22,8 %	3 350	22,9 %
Cosmétique Active	766	25,4 %	991	25,2 %	1 303	25,4 %
<b>TOTAL DIVISIONS OPÉRATIONNELLES</b>	<b>6 012</b>	<b>21,5 %</b>	<b>7 080</b>	<b>21,9 %</b>	<b>8 382</b>	<b>21,9 %</b>
Non alloué <sup>(1)</sup>	- 803	- 803	- 920	- 2,8 %	- 925	- 2,4 %
<b>TOTAL GROUPE</b>	<b>5 209</b>	<b>18,6 %</b>	<b>6 160</b>	<b>19,1 %</b>	<b>7 457</b>	<b>19,5 %</b>

(1) « Non alloué » = frais centraux Groupe, recherche fondamentale, actions gratuites et divers. En % du chiffre d'affaires.

La rentabilité de la **Division des Produits Professionnels** s'établit à 21,3 %, stable par rapport à 2021.

La rentabilité de la **Division des Produits Grand Public** ressort à 19,8 %, vs 20,2 % en 2021.

La rentabilité de **L'Oréal Luxe** augmente de 10 points de base, à 22,9 %.

La rentabilité de la **Division Cosmétique Active** s'établit à 25,4 %, en progression de 20 points de base.

Les **dépenses non-allouées** s'élèvent à 925,1 millions d'euros.

(1) En 2022, impact négatif sur la marge d'exploitation de - 40 points de base dans chaque division et de - 20 points de base au niveau du groupe :  
a. - 20 pb dans chaque Division lié à la réallocation de certains frais centraux, compensés symétriquement par une baisse de 20 pb des frais non-alloués ;  
b. - 20 pb dans chaque Division et au niveau du groupe, lié à l'application de la décision d'avril 2021 de l'IFRIC, qui conduit à comptabiliser en charges d'exploitation en 2022, les coûts de configuration et de personnalisation de logiciels utilisés en mode SaaS (Software as a Service).

## Résultat net

Du résultat d'exploitation au résultat net hors éléments non récurrents :

En millions d'euros	2020	2021	2022	Évolution
<b>Résultat d'exploitation</b>	<b>5 209,0</b>	<b>6 160,3</b>	<b>7 456,9</b>	<b>+ 21 %</b>
Produits et charges financiers hors dividendes Sanofi	- 95,9	- 59,6	- 73,0	
Dividendes Sanofi	372,4	378,3	468,2	
<b>Résultat avant impôt hors éléments non récurrents</b>	<b>5 485,5</b>	<b>6 478,9</b>	<b>7 852,1</b>	<b>+ 21,2 %</b>
Impôt sur les résultats hors éléments non récurrents	- 1 383,1	- 1 535,6	- 1 793,4	
Résultat net des sociétés mises en équivalence hors éléments non récurrents	+ 0,9	+ 0,6	+ 1,5	
Intérêts minoritaires	- 4,2	- 5,5	- 6,1	
<b>Résultat net part du groupe hors éléments non récurrents</b>	<b>4 099,0</b>	<b>4 938,5</b>	<b>6 054,1</b>	<b>+ 22,6 %</b>
BNPA <sup>(1)</sup> (en euros)	7,30	8,82	11,26	+ 27,6 %
<b>RÉSULTAT NET PART DU GROUPE</b>	<b>3 563,4</b>	<b>4 597,1</b>	<b>5 706,6</b>	<b>+ 24,10 %</b>
Résultat net dilué par action part du groupe (en euros)	6,34	8,21	10,61	
Nombre d'actions moyen dilué	561 635 963	559 791 545	537 657 548	

(1) Résultat net dilué par action, hors éléments non récurrents part du groupe.

La **charge financière nette** ressort à 73 millions d'euros.

Les **dividendes de Sanofi** se sont élevés à 468,2 millions d'euros. En complément du dividende annuel de 393,7 millions d'euros, Sanofi a versé cette année un dividende supplémentaire en nature pour un montant de 74,5 millions d'euros, sous la forme d'actions Euroapi, société nouvellement introduite en Bourse.

L'**impôt sur les résultats hors éléments non récurrents** s'est élevé à 1 793 millions d'euros, soit un taux d'imposition de 22,8 %.

Le **résultat net part du Groupe hors éléments non récurrents** s'élève à 6 054 millions d'euros.

Le **Bénéfice Net Par Action** <sup>(1)</sup>, à 11,26 euros, est en progression de + 27,6 %.

Les **éléments non récurrents part du groupe** <sup>(2)</sup> se sont élevés à 347 millions d'euros net d'impôts.

Le **résultat net part du groupe** ressort à 5 706 millions d'euros, en progression de + 24,1 %.

## Marge brute d'auto-financement, bilan et situation de trésorerie

La **marge brute d'autofinancement** s'élève à 7 289 millions d'euros, en augmentation de + 9,8 %.

Le **besoin en fonds de roulement** est en augmentation de 1 010 millions d'euros.

À 1 343,2 millions d'euros, les **investissements** représentent 3,5 % du chiffre d'affaires.

Le **cash-flow opérationnel** <sup>(3)</sup> à 4 935 millions d'euros, est en diminution de 12,7 %.

Le **bilan** demeure robuste avec des capitaux propres qui s'élèvent à 27,2 milliards d'euros.

## Dividende proposé à l'Assemblée Générale du 21 avril 2023

Le Conseil d'Administration a décidé de proposer à l'Assemblée Générale des Actionnaires du 21 avril 2023, un dividende de 6,00 euros, en augmentation de + 25 %, par rapport au dividende versé en 2022. Ce dividende sera mis en paiement le 28 avril 2023 (date de détachement le 26 avril à 00h00 heure de Paris).

## Capital social

À la date du 31 décembre 2022, le capital de la société est composé de 535 186 562 actions.

(1) Résultat net dilué par action, hors éléments non récurrents part du groupe.

(2) Les éléments non récurrents incluent les dépréciations d'actifs, les plus ou moins-values de cession d'actifs, les coûts de restructuration et les effets d'impôts sur éléments non récurrents.

(3) Cash-flow opérationnel = Marge brute d'autofinancement + variation du besoin en fonds de roulement - investissements.