

# 1

## Exposé sommaire de la situation du groupe L'Oréal en 2024 et chiffres clés

### CHIFFRES CLÉS 2024

N°1 DE  
LA BEAUTÉ

+ 150 pays

Présence à l'internationale

37

marques internationales

116 ans

Créée en 1909

Plus de  
90 000  
collaborateurs

Reconnu pour la 15<sup>e</sup> fois comme  
l'une des sociétés les plus éthiques  
au monde par l'Institut Ethisphère

Reconnu pour la 9<sup>e</sup> fois par le CDP  
en obtenant un triple « A » saluant le  
leadership et la transparence de L'Oréal  
en matière de lutte contre le changement  
climatique et son action en faveur des  
forêts et de la sécurité de l'eau

**L'Oréal pour la Jeunesse :**

25 000 opportunités professionnelles  
par an pour les moins de 30 ans

**43,48 Mds €**

Chiffre d'affaires 2024

(+ 5,6 % à données publiées et  
+ 5,1 % à données comparables <sup>(1)</sup>)

**8,69 Mds €**

Résultat d'exploitation (soit 20,0 % du chiffre d'affaires)

**12,66 €**

Bénéfice net par action <sup>(2)</sup> (en progression de + 4,8 %)

**7,00 € par action**

Dividende <sup>(3)</sup> (en progression de + 6,1%)

**6,6 % par an**

Taux de rendement annuel de l'action L'Oréal sur 5 ans

**182,7 Mds €**

Capitalisation boursière au 31/12/2024

**1 354 M€**

Budget de recherche et innovation

**694**

brevets déposés en 2024

**97 %**

d'atteinte d'énergie renouvelable pour les sites opérés <sup>(4)</sup>

**76 %**

des déchets générés sur les sites industriels  
sont réutilisés ou recyclés

**53 %**

d'eau utilisée dans les procédés industriels  
est d'origine recyclée et réutilisée

(1) À données comparables : à structure et taux de change identiques.

(2) Résultat net dilué par action, hors éléments non récurrents part du Groupe.

(3) Proposé à l'Assemblée Générale du 29 avril 2025.

(4) Sur les sites opérés, à l'exception des installations de sécurité et de sûreté.

## LES 5 ZONES GÉOGRAPHIQUES

**3**

Zones supérieures  
à 10 milliards €  
de chiffre d'affaires

**2**

Zones relais  
de croissance

**+ 150 Pays**

Présence  
à l'internationale

**11,81 Mds€**

CHIFFRE D'AFFAIRES

**27,1%** des ventes  
du Groupe

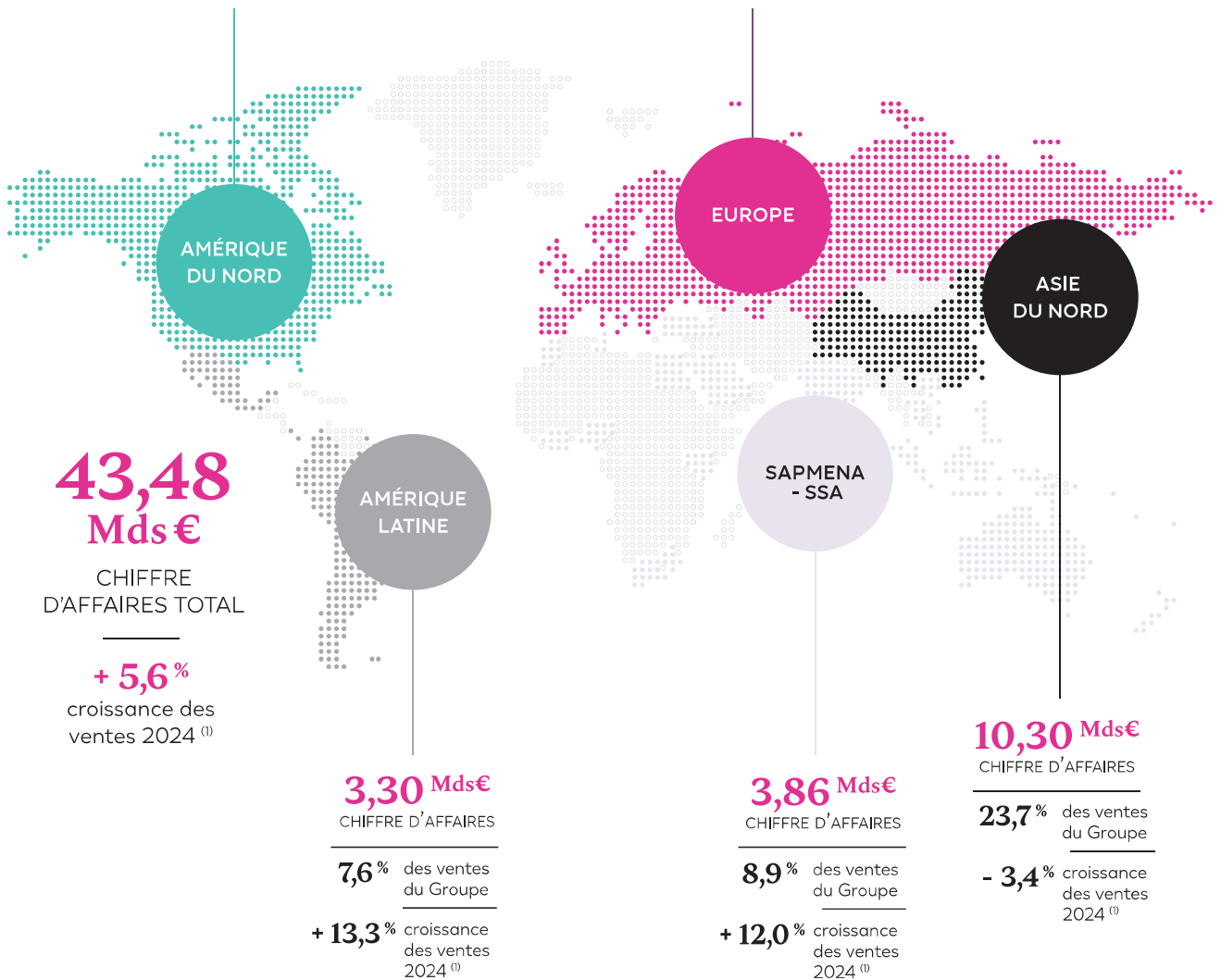
**+ 5,9%** croissance  
des ventes  
2024 <sup>(1)</sup>

**14,21 Mds€**

CHIFFRE D'AFFAIRES

**32,7%** des ventes  
du Groupe

**+ 9,3%** croissance  
des ventes  
2024 <sup>(1)</sup>



(1) À données publiées.

## Commentaires

Commentant ces chiffres, M. Nicolas Hieronimus, Directeur Général de L'Oréal, a déclaré :

« Nous avons réalisé une croissance solide et équilibrée de + 5,1 %, surperformant à nouveau le marché mondial de la beauté. Hors Asie du Nord, où l'écosystème chinois reste perturbé, nos ventes ont progressé à un rythme soutenu. Je suis particulièrement fier de la qualité de la gestion de notre compte de résultat, qui nous a permis d'atteindre des marges brute et d'exploitation records. À 20 %, cette dernière a augmenté de 20 points de base. À données comparables, excluant Aēsop, notre marge d'exploitation a progressé de 40 points de base et cela, après une augmentation de 10 points de base des investissements derrière nos marques.

2024 a été une année décisive. Nous avons préparé L'Oréal pour l'avenir en établissant les fondations de nos prochaines conquêtes : des capacités marketing et R&I augmentées par l'IA et la technologie, des systèmes informatiques harmonisés, des organisations simplifiées

et une chaîne industrielle et d'approvisionnement plus résiliente. Nous avons également continué d'enrichir notre portefeuille avec la licence Miu Miu et la marque coréenne Dr.G, ainsi que des prises de participations minoritaires dans Galderma et Amouage.

Cela nous permettra d'aller encore plus vite et plus loin pour conquérir de nouveaux territoires de beauté : géographiques, démographiques et technologies à fort potentiel pour proposer au consommateur de demain des offres beauté toujours plus innovantes grâce à la science. 2025 marque le début de ces conquêtes. Nous restons optimistes quant aux perspectives du marché de la beauté et confiants dans notre capacité à le surperformer à nouveau pour réaliser une nouvelle année de croissance du chiffre d'affaires et des résultats. Nous prévoyons une accélération progressive de la croissance, soutenue par notre stimulus beauté, alliant des lancements prometteurs et un investissement continu dans nos marques. »

## Synthèse des résultats 2024

- **Chiffre d'affaires** : 43,48 milliards d'euros, + 5,6 % à données publiées, + 5,1 % à données comparables <sup>(1)</sup>.
- **Nouvelle année de surperformance** dans un marché mondial de la beauté qui se normalise.
- **Croissance en comparable dans toutes les Divisions**, dont trois sur quatre surperforment le marché.
- **Croissance en comparable dans toutes les Zones géographiques** à l'exception de l'Asie du Nord.
- **Croissance en volume et en valeur**.
- **Marge d'exploitation record** à 20,0 % (+ 20 points de base et + 40 points de base hors Aēsop).
- **Bénéfice net par action** <sup>(2)</sup> : 12,66 euros, en hausse de + 4,8 %.
- **Dividende** <sup>(3)</sup> : 7,00 euros, en progression de + 6,1 %.
- **Cash-flow opérationnel** : 6,6 milliards d'euros, en hausse de + 8,6 %.
- **Leader en développement durable** : distinction « Platine » d'EcoVadis, classant L'Oréal dans le top 1 % mondial des entreprises les plus performantes sur le plan environnemental et social.

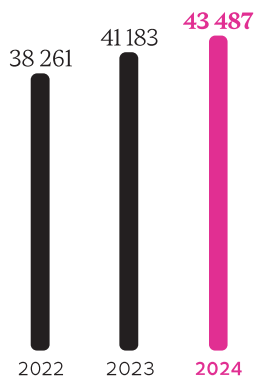
(1) À données comparables : à structure et taux de change identiques.

(2) Résultat net dilué par action, hors éléments non récurrents part du groupe.

(3) Proposé à l'Assemblée Générale du 29 avril 2025.

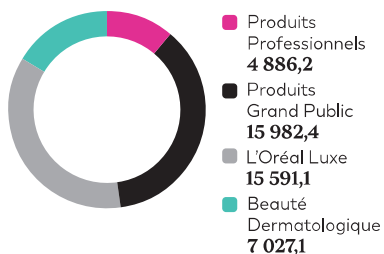
## Chiffre d'affaires 2024

### CHIFFRE D'AFFAIRES CONSOLIDÉ (en millions d'euros)

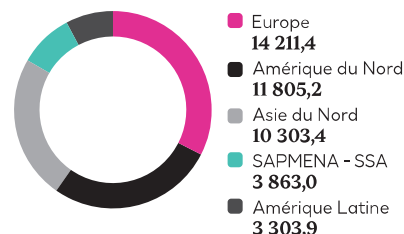


### RÉPARTITION DU CHIFFRE D'AFFAIRES (en millions d'euros)

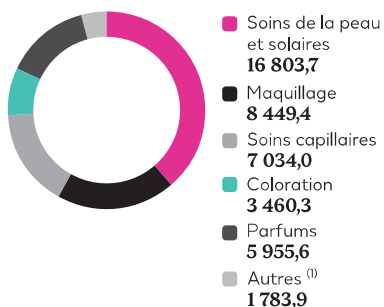
#### PAR DIVISION OPÉRATIONNELLE



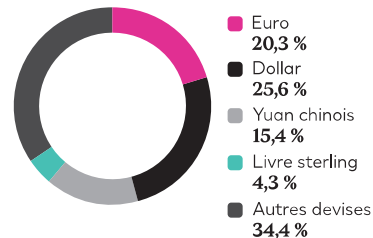
#### PAR ZONE GÉOGRAPHIQUE



#### PAR MÉTIER

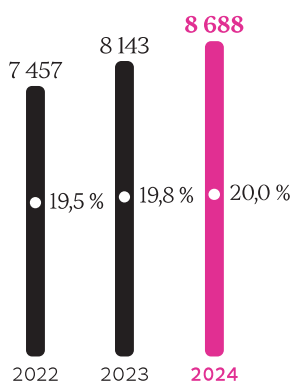


#### PAR DEVISE



(1) « Autres » inclut les produits d'hygiène ainsi que le chiffre d'affaires réalisé par les distributeurs américains avec les marques hors Groupe.

### RÉSULTAT D'EXPLOITATION (en millions d'euros)



○ Marge d'exploitation en % du chiffre d'affaires

### RÉPARTITION DU RÉSULTAT D'EXPLOITATION PAR DIVISION OPÉRATIONNELLE



## Évolution du chiffre d'affaires 2024

Le chiffre d'affaires s'élève à **43,48 milliards d'euros** au 31 décembre 2024, en hausse de + 5,6 % en publié.

À données comparables, c'est-à-dire à structure et taux de change identiques, le chiffre d'affaires croît de + 5,1 %.

L'effet net de changement de structure est de + 1,7 %.

La croissance à taux de change constants ressort à + 6,8 %. À fin décembre 2024, les effets monétaires ont eu un impact négatif de - 1,2 %.

### CHIFFRE D'AFFAIRES PAR DIVISION ET PAR ZONE GÉOGRAPHIQUE

En millions d'euros	2022	2023	2024	Poids CA 2024	Évolution à données	
					Comparables	Publiées
<b>Par Division</b>						
Produits Professionnels	4 476,8	4 653,9	4 886,2	11,2 %	+ 5,3 %	+ 5,0 %
Produits Grand Public	14 021,3	15 172,7	15 982,4	36,8 %	+ 5,4 %	+ 5,3 %
L'Oréal Luxe	14 638,1	14 924,0	15 591,1	35,9 %	+ 2,7 %	+ 4,5 %
Beauté Dermatologique	5 124,5	6 432,0	7 027,1	16,2 %	+ 9,8 %	+ 9,3 %
<b>TOTAL GROUPE</b>	<b>38 260,6</b>	<b>41 182,5</b>	<b>43 486,8</b>	<b>100 %</b>	<b>+ 5,1 %</b>	<b>+ 5,6 %</b>
<b>Par Zone</b>						
Europe	11 436,7	13 007,8	14 211,4	32,7 %	+ 8,2 %	+ 9,3 %
Amérique du Nord	10 164,0	11 147,2	11 805,2	27,1 %	+ 5,5 %	+ 5,9 %
Asie du Nord	11 321,4	10 662,9	10 303,4	23,7 %	- 3,2 %	- 3,4 %
SAPMENA – SSA <sup>(1)</sup>	2 962,4	3 447,7	3 863,0	8,9 %	+ 12,3 %	+ 12,0 %
Amérique Latine	2 376,2	2 916,9	3 303,9	7,6 %	+ 11,0 %	+ 13,3 %
<b>TOTAL GROUPE</b>	<b>38 260,6</b>	<b>41 182,5</b>	<b>43 486,8</b>	<b>100 %</b>	<b>+ 5,1 %</b>	<b>+ 5,6 %</b>

(1) SAPMENA – SSA : South Asia Pacific, Middle East, North Africa, Sub-Saharan Africa (Asie du Sud, Pacifique, Moyen-Orient, Afrique du Nord et Afrique subsaharienne).

### Synthèse par Divisions

#### Produits Professionnels

La Division des Produits Professionnels enregistre une solide croissance de + 5,3 % à données comparables et + 5,0 % à données publiées.

#### Produits Grand Public

La Division Produits Grand Public réalise une croissance de + 5,4 % à données comparables et de + 5,3 % à données publiées.

#### L'Oréal Luxe

L'Oréal Luxe progresse de + 2,7 % à données comparables et de + 4,5 % à données publiées.

#### Beauté Dermatologique

La Division Beauté Dermatologique enregistre une croissance de + 9,8 % à données comparables et de + 9,3 % à données publiées.

### Synthèse par zone géographique

#### Europe

Le chiffre d'affaires de la Zone Europe progresse fortement, de + 8,2 % à données comparables et + 9,3 % à données publiées.

#### Amérique du Nord

La Zone Amérique du Nord réalise une croissance de + 5,5 % à données comparables et de + 5,9 % à données publiées.

#### Asie du Nord

En Asie du Nord, le chiffre d'affaires recule de - 3,2 % à données comparables et de - 3,4 % à données publiées.

#### SAPMENA – SSA

Le chiffre d'affaires de la Zone SAPMENA-SSA progresse de + 12,3 % à données comparables et de + 12,0 % à données publiées.

#### Amérique Latine

En Amérique Latine, le chiffre d'affaires progresse de + 11,0 % à données comparables et de + 13,3 % à données publiées.

## Résultats consolidés 2024

### Rentabilité d'exploitation et compte de résultat consolidé

	2022		2023		2024	
	En millions d'euros	% CA	En millions d'euros	% CA	En millions d'euros	% CA
<b>Chiffre d'affaires</b>	<b>38 260,6</b>	<b>100,0 %</b>	<b>41 182,5</b>	<b>100,0 %</b>	<b>43 486,8</b>	<b>100,0 %</b>
Coût des ventes	- 10 577,4	27,6 %	- 10 767,0	26,1 %	- 11 227,0	25,8 %
<b>Marge brute</b>	<b>27 683,3</b>	<b>72,4 %</b>	<b>30 415,5</b>	<b>73,9 %</b>	<b>32 259,8</b>	<b>74,2 %</b>
Frais de Recherche & Innovation	- 1 138,6	3,0 %	- 1 288,9	3,1 %	- 1 354,7	3,1 %
Frais publi-promotionnels	- 12 059,0	31,5 %	- 13 356,6	32,4 %	- 14 008,9	32,2 %
Frais commerciaux & administratifs	- 7 028,8	18,4 %	- 7 626,7	18,5 %	- 8 208,7	18,9 %
<b>RÉSULTAT D'EXPLOITATION</b>	<b>7 456,9</b>	<b>19,5 %</b>	<b>8 143,3</b>	<b>19,8 %</b>	<b>8 687,5</b>	<b>20,0 %</b>

La **marge brute** s'établit à 32,260 millions d'euros, en hausse de + 6 % comparé à l'an dernier, pour atteindre 74,2 % du chiffre d'affaires. Cela représente une hausse de + 30 points de base sur un an et de +50 points de base en comparable (corrigée de la conversion et des variations de périmètre). L'impact de change est négatif à hauteur de - 30 points de base, mais est plus que compensé par une forte contribution des effets prix (+ 60 points de base) ainsi que par des effets mix positifs (+ 10 points de base) et des gains d'efficacité de coûts (+ 10 points de base).

**Les frais de Recherche & Innovation** s'élèvent à 1 355 millions d'euros, en progression de + 5 % sur un an, à 3,1 % du chiffre d'affaires, restant globalement stables et en ligne avec la tendance à long terme.

**Les frais publi-promotionnels** s'établissent à 14 009 millions d'euros, en hausse de + 5 % par rapport à l'année précédente, pour atteindre 32,2 % du chiffre d'affaires, soit une diminution de - 20 points de base comparé à l'année

dernière, mais en augmentation de + 10 points de base sur base comparable. L'Oréal continue d'investir dans ses marques en augmentant ses investissements dans l'engagement client et l'expérience *shopper*.

**Les frais commerciaux et administratifs** se sont élevés à 8 209 millions d'euros, en hausse de + 8 % par rapport à l'année précédente, représentant 18,9 % du chiffre d'affaires, soit une augmentation de + 40 points de base, mais sont restés stables sur une base comparable, reflétant une gestion efficace des coûts, y compris des mesures de réorganisation et de restructuration dans plusieurs zones.

Au total, **le résultat opérationnel** progresse de + 6,7 % à 8 687,5 millions d'euros, et ressort à 20 % du chiffre d'affaires, en amélioration de + 20 points de base. À périmètre comparable, la marge opérationnelle progresse de + 40 points de base, chaque Division affichant en 2024 une marge opérationnelle supérieure à 21 %. Trois Divisions ont publié des marges opérationnelles record.

### Résultat d'exploitation par Division

	2022		2023		2024	
	En millions d'euros	% CA	En millions d'euros	% CA	En millions d'euros	% CA
<b>Par Division</b>						
Produits Professionnels	953,6	21,3 %	1 005,3	21,6 %	1 086,2	22,2 %
Produits Grand Public	2 774,9	19,8 %	3 114,7	20,5 %	3 376,4	21,1 %
L'Oréal Luxe	3 350,4	22,9 %	3 331,8	22,3 %	3 469,7	22,3 %
Beauté Dermatologique	1 303,0	25,4 %	1 670,9	26,0 %	1 832,7	26,1 %
<b>TOTAL DES DIVISIONS</b>	<b>8 381,9</b>	<b>21,9 %</b>	<b>9 122,7</b>	<b>22,2 %</b>	<b>9 765,0</b>	<b>22,5 %</b>
Non alloué <sup>(1)</sup>	- 925,1	- 2,4 %	- 979,4	- 2,4 %	- 1 077,5	- 2,5 %
<b>GROUPE</b>	<b>7 456,9</b>	<b>19,5 %</b>	<b>8 143,3</b>	<b>19,8 %</b>	<b>8 687,5</b>	<b>20,0 %</b>

(1) Non alloué = Frais centraux Groupe, recherche fondamentale, actions gratuites et divers.

La rentabilité de la **Division des Produits Professionnels** s'établit à 22,2 % du chiffre d'affaires, en progression de 60 points de base.

La rentabilité de la **Division des Produits Grand Public** s'établit à 21,1 % du chiffre d'affaires, en progression de 60 points de base.

La rentabilité de la **Division Luxe** s'établit à 22,3 %, stable par rapport à 2023.

La rentabilité de la **Division Beauté Dermatologique** s'établit à 26,1 %, en progression de 10 points de base.

Les **dépenses non-allouées** s'élèvent à 1 077,5 millions d'euros.

# 1 – Exposé sommaire de la situation du groupe L'Oréal en 2024 et chiffres clés

Résultats consolidés 2024

## Résultat net

Du résultat d'exploitation au résultat net hors éléments non récurrents :

En millions d'euros	2022	2023	2024	Évolution
<b>Résultat d'exploitation</b>	<b>7 456,9</b>	<b>8 143,3</b>	<b>8 687,52</b>	<b>+ 6,7 %</b>
Produits et charges financiers hors dividendes reçus	- 73,0	- 113,4	- 261,4	
Dividendes Sanofi	468,2	420,9	444,5	
<b>Résultat avant impôt hors éléments non récurrents</b>	<b>7 852,1</b>	<b>8 450,8</b>	<b>8 870,6</b>	<b>+ 5,0 %</b>
Impôt sur les résultats hors éléments non récurrents	- 1 793,4	- 1 957,8	- 2 075,4	
Résultat net des sociétés mises en équivalence hors éléments non récurrents	+ 1,5	+ 0,2	- 1,3	
Intérêts minoritaires	- 6,1	- 6,7	- 7,6	
<b>Résultat net part du groupe hors éléments non récurrents</b>	<b>6 054,1</b>	<b>6 486,6</b>	<b>6 786,3</b>	<b>+ 4,6 %</b>
BNPA <sup>(1)</sup> (en euros)	11,26	12,08	12,66	+ 4,8 %
<b>RÉSULTAT NET PART DU GROUPE</b>	<b>5 706,6</b>	<b>6 184,0</b>	<b>6 408,7</b>	<b>+ 3,6 %</b>
Résultat net dilué par action part du groupe (en euros)	10,61	11,52	11,95	
Nombre d'actions moyen dilué	537 657 548	537 021 039	536 078 431	

(1) Résultat net dilué par action, hors éléments non récurrents part du groupe.

**La charge financière nette** ressort à 261,4 millions d'euros, contre 113 millions d'euros en 2023, soit 0,6 % du chiffre d'affaires, soit une augmentation de + 30 points de base par rapport à l'année précédente, due à un coût exceptionnel non-récurrent en Argentine (lié au remboursement des charges intra-groupe) et aux coûts des obligations tirées en 2023 (financement de l'acquisition d'Aesop). Ce poste comprend des charges financières nettes de 224,7 millions d'euros, composées de 373,5 millions d'euros de charges financières sur la dette brute et de 148,7 millions d'euros de produits sur la trésorerie et les équivalents de trésorerie.

**Les dividendes de Sanofi** s'élevaient au total à 444,5 millions d'euros, en hausse de + 6 % par rapport à l'année précédente (420,9 millions d'euros).

**L'impôt sur le résultat hors éléments non récurrents** s'élève à 2 075 millions d'euros, en hausse de + 6 % par rapport à 2023 (1 958 millions d'euros), représentant un taux d'imposition de 23,4 %, en légère hausse de +20 points de base par rapport à l'année précédente (23,2 %).

**Le résultat net part du groupe hors éléments non récurrents** s'élève à 6 786 millions d'euros, en hausse de + 5 % par rapport à l'année dernière, où le résultat net hors éléments non récurrents après intérêts minoritaires s'élevait à 6 487 millions d'euros.

**Le bénéfice net par action** <sup>(1)</sup>, à 12,66 euros, est en progression de + 4,8 %.

**Les éléments non récurrents part du groupe** <sup>(2)</sup> s'élevaient à 377,6 millions d'euros nets d'impôts. Ils comprennent d'autres produits et charges pour un montant de 438 millions d'euros, dont principalement 237 millions d'euros de charges de restructuration liées à diverses mesures de réorganisation au niveau du Groupe, des Divisions et des Régions, et 100 millions d'euros liés à des litiges en responsabilité du fait des produits.

**Le résultat net part du groupe** ressort à 6 408,7 millions d'euros, en progression de + 3,6 %.

## Marge brute d'auto-financement, bilan et situation de trésorerie

**La marge brute d'autofinancement** s'élève à 8 512,6 millions d'euros, en augmentation de 513,1 millions d'euros ou de + 6,4 % par rapport au niveau de l'année précédente qui s'établissait à 7 999,5 millions d'euros.

**Le cash-flow opérationnel** s'élève à 6 644,3 millions d'euros, en augmentation de 528,4 millions d'euros ou + 8,6 % par rapport au niveau de l'année précédente de 6 115,9 millions d'euros, principalement dû à une augmentation de 513 millions (+ 6,4 %) de la marge brute d'exploitation, liée à une progression de 3,7 % du résultat net et à une amélioration du besoin en fonds de roulement de 168,3 millions d'euros.

**Le besoin en fonds de roulement** a augmenté de 227 millions d'euros, soit en amélioration de 168 millions d'euros par rapport à 2023. Cette hausse est principalement due à une amélioration des stocks de 317 millions d'euros, liée à la poursuite de la normalisation après la période de Covid, qui avait vu une accumulation des niveaux de stocks, permettant au Groupe de répondre à la demande des clients et de maintenir la production dans un contexte de contraintes d'approvisionnement. Les créances clients ont augmenté de 80 millions d'euros et les dettes fournisseurs ont diminué de 78 millions d'euros.

**Les acquisitions d'immobilisations corporelles et incorporelles** s'élevaient à 1 641 millions d'euros, en progression de 153 millions d'euros, soit + 10 %, par rapport à l'année précédente, en raison d'investissements notamment dans les outils de production industrielle et dans de nouveaux logiciels. Elles s'établissent à 3,8 % du chiffre d'affaires, soit + 20 points de base de plus que l'année précédente (3,6 %).

(1) Résultat net dilué par action, hors éléments non récurrents part du groupe.

(2) Les éléments non récurrents comprennent la dépréciation d'actifs, les plus et moins-values sur cessions d'actifs à long terme, les coûts de restructuration et les effets fiscaux des éléments non récurrents.



En 2024, **les prises de participations et investissements financiers** ont représenté une sortie de trésorerie de 2 062,2 millions d'euros, dont 148,9 millions d'euros pour les achats de participations consolidées, principalement dans la Division Luxe et la Division Beauté Dermatologique de L'Oréal, et 1 913,3 millions d'euros pour des investissements financiers (principalement Galderma).

**Le cash-flow résiduel** s'élève à 51,4 millions d'euros contre - 897,2 millions d'euros en 2023, principalement en raison d'une amélioration substantielle du cash-flow opérationnel et d'un impact favorable des prises de participations.

### **Dividende proposé à l'Assemblée Générale du 29 avril 2025**

Le Conseil d'Administration a décidé de proposer à l'Assemblée Générale des Actionnaires du 29 avril 2025, un dividende de 7,00 euros, en augmentation de + 6,1 % par rapport au dividende versé en 2024. Ce dividende sera mis en paiement le 7 mai 2025 (date de détachement le 5 mai à 00h00 heure de Paris).

### **Capital social**

À la date du 31 décembre 2024, le capital de la société est composé de 534 312 021 actions.