

A woman with dark hair and a serene expression is shown from the chest up. She is wearing a large, vibrant pink flower that appears to be made of petals or fabric, which is positioned around her head like a crown. The background is a dark, starry night sky with numerous small, bright stars. The overall mood is elegant and artistic.

# RÉSULTATS ANNUELS 2025 L'ORÉAL

13 FÉVRIER 2026

**Christophe BABULE**

Directeur Général  
Administration et Finances





## Faits marquants 2025 | Croissance solide et marges records

**+4,0 %**

Croissance à  
données  
comparables

**74,3 %**

Marge  
brute  
**+ 10 pb**

**20,2 %**

Marge  
d'exploitation  
**+ 20 pb**

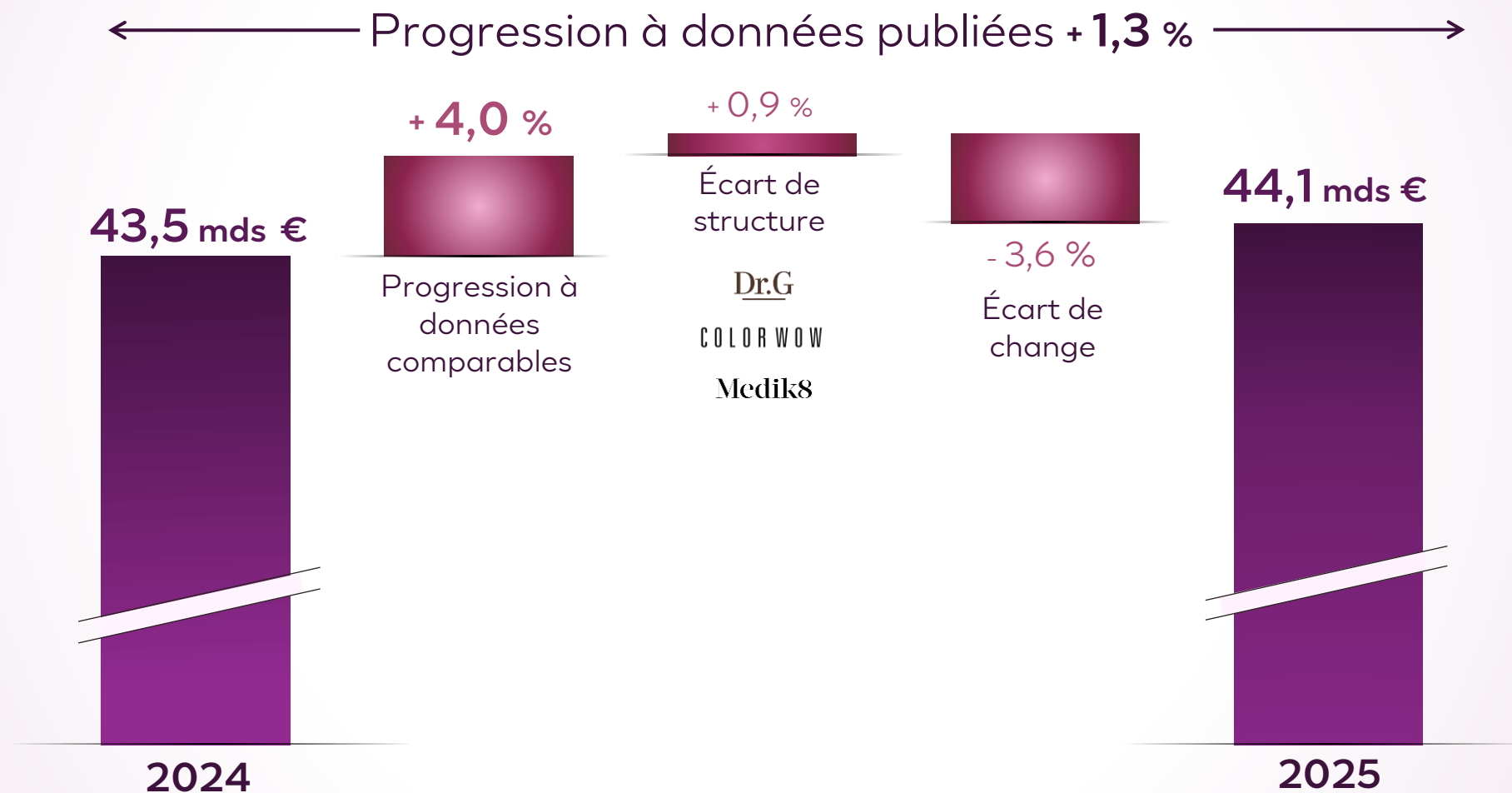
**+7,8 %**

Cash-flow  
opérationnel

L'ORÉAL



# Chiffre d'affaires consolidé 2025 | Solide croissance organique

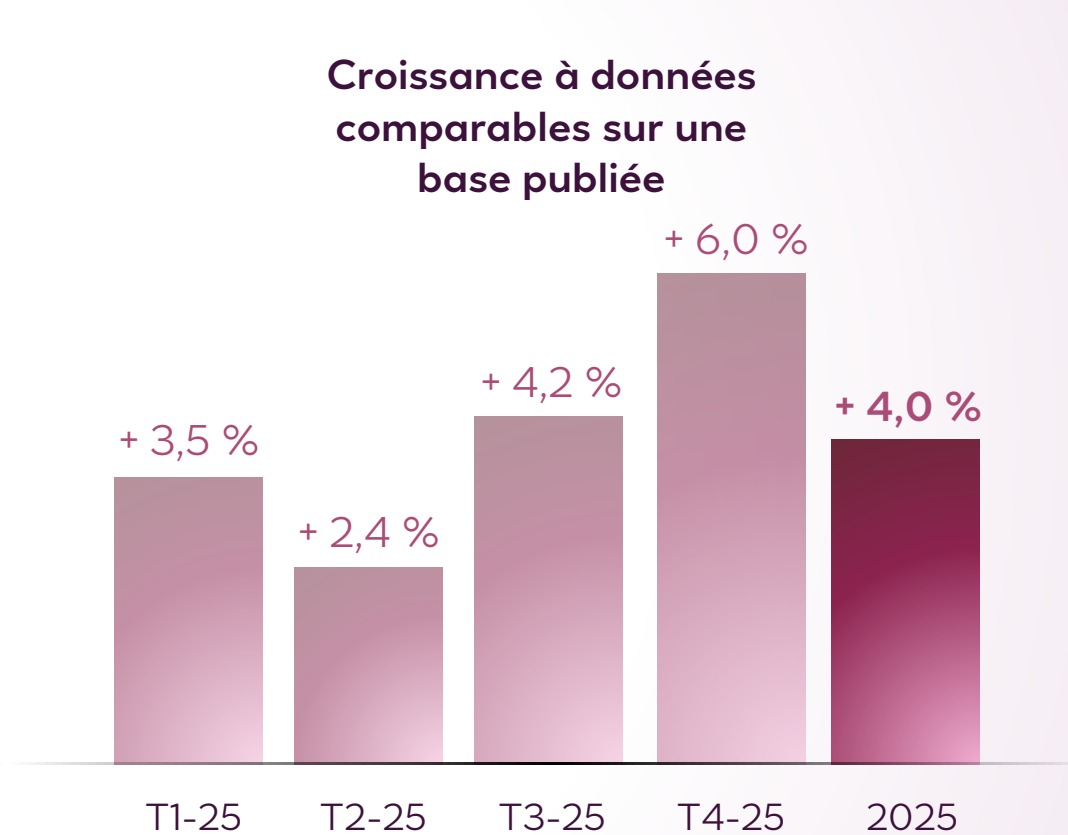
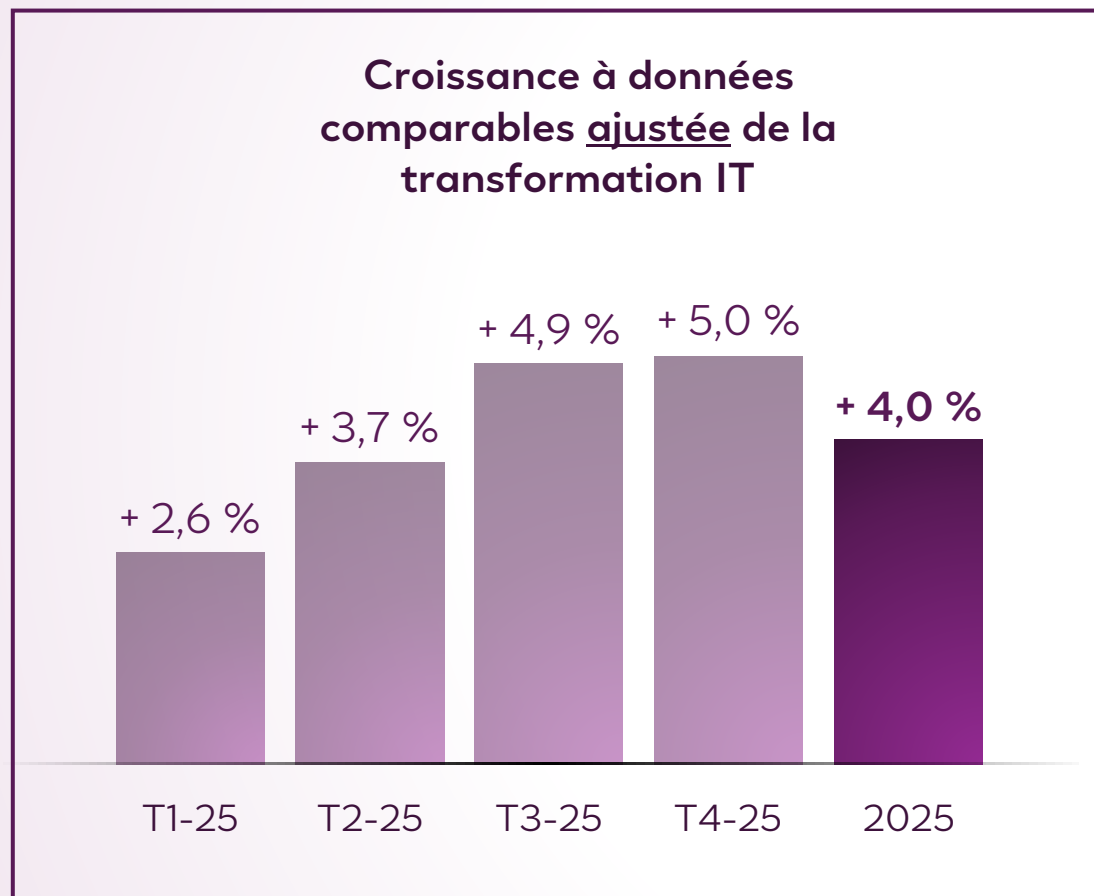


L'ORÉAL



# Croissance à données comparables ajustée 2025

Accélération séquentielle



L'ORÉAL



## Transformation IT | 60% d'avancement à fin 2026



~ 30 %\*  
À FIN 2025

~ 60 %\*  
À FIN 2026

\* Taux d'avancement

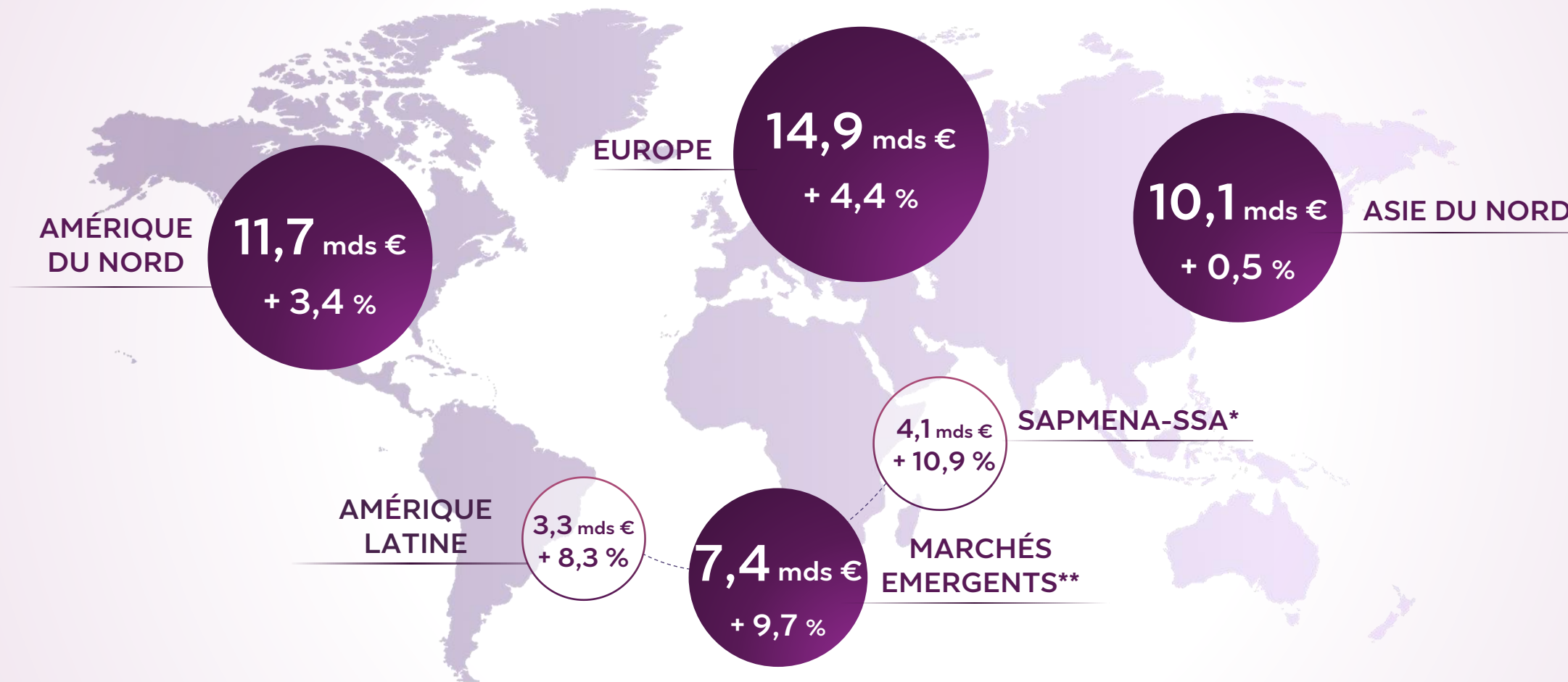
L'ORÉAL





# Chiffre d'affaires 2025 par zone géographique

Toutes les zones sont en croissance



Toutes les croissances sont à données comparables

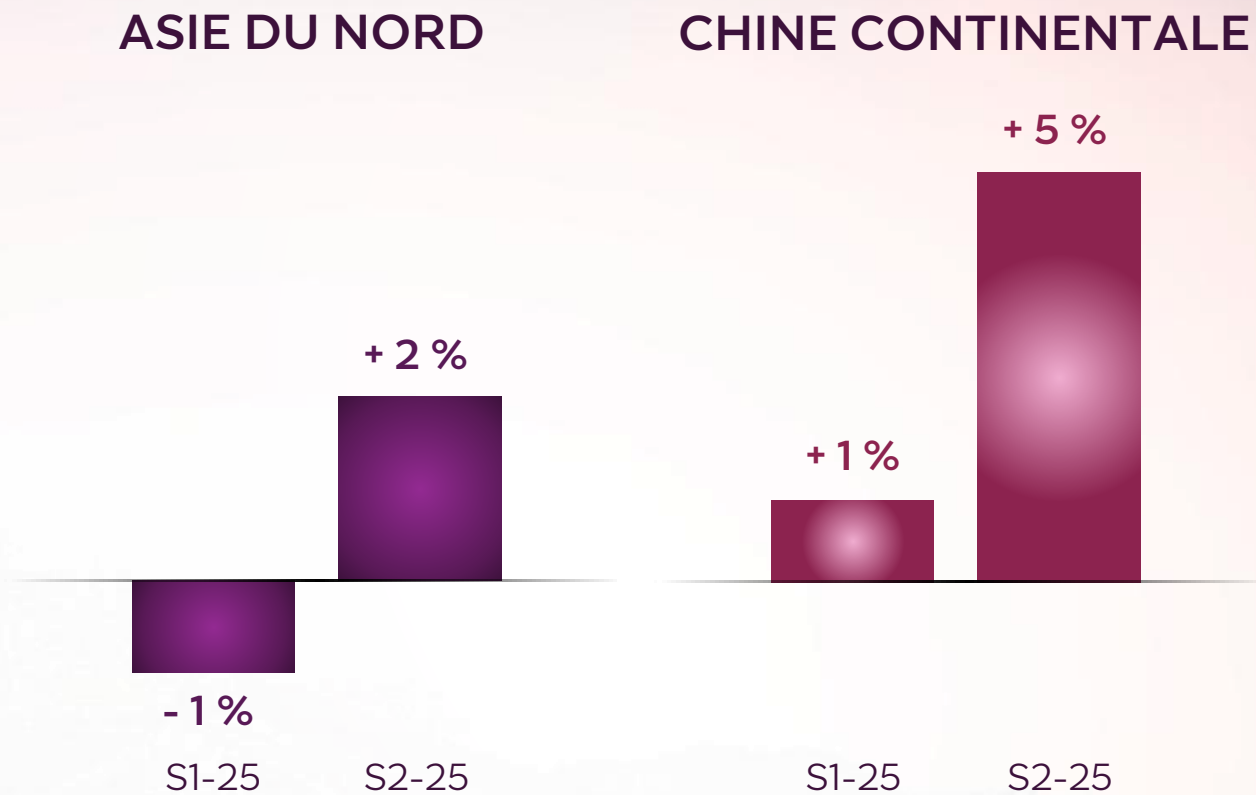
\* South Asia Pacific, Middle-East, North Africa - Sub-Saharan Africa : Asie du Sud, Pacifique, Moyen-Orient, Afrique du Nord - Afrique subsaharienne

\*\* Les marchés émergents agrègent les Zones Amérique latine et SAPMENA-SSA

L'ORÉAL



## Asie du Nord | Forte accélération en Chine continentale



Toutes les croissances sont à données comparables

**L'ORÉAL**

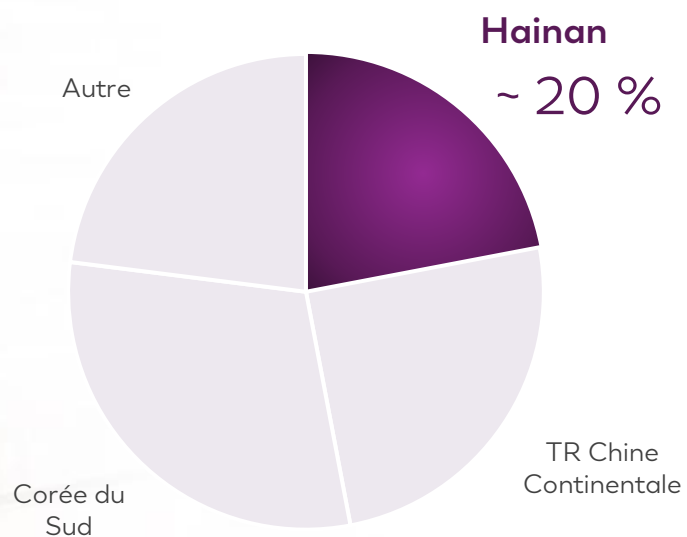




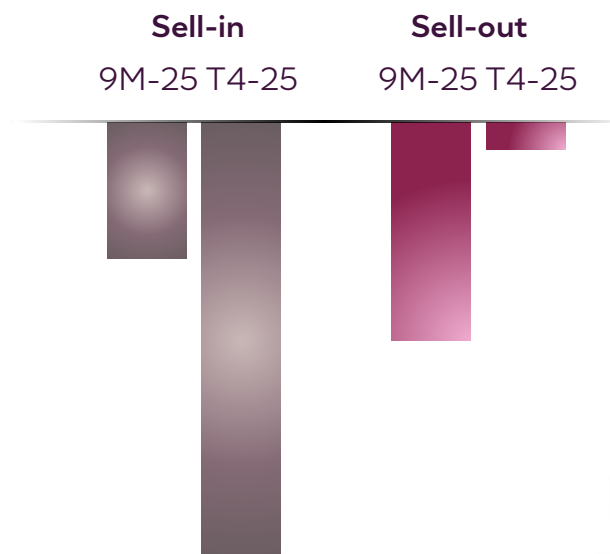
## Asie du Nord | Travel Retail toujours sous pression

### TRAVEL RETAIL EN ASIE

#### Répartition du marché\*



#### Croissance de L'Oréal



Poids des ventes  
pour L'Oréal

< 4 %

Part de marché\*\*  
L'Oréal

+ 260 pb

\* Marché en sell-out

\*\* Socrates Est FY 2025 (sell-out)

L'ORÉAL



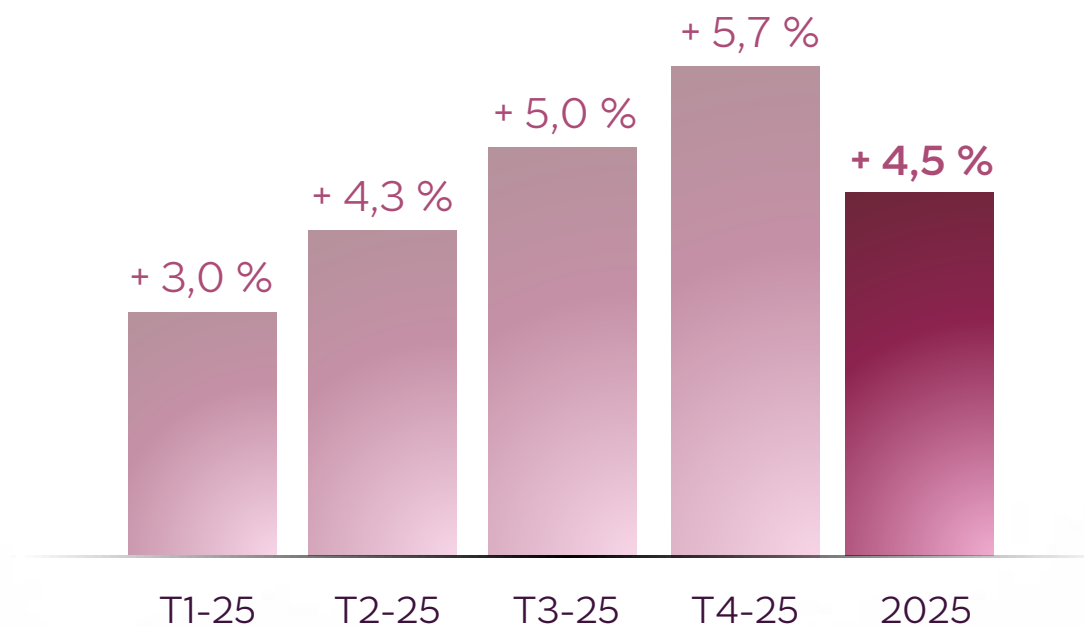




## Hors Travel Retail Asie

Accélération continue de la croissance organique

Croissance à données comparables  
ajustée de la transformation IT, hors  
Travel Retail Asie



L'ORÉAL

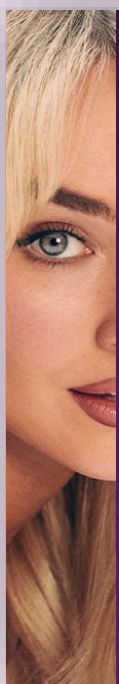




# Chiffre d'affaires 2025 par division

Toutes les divisions sont en croissance

## Produits Professionnels



**+ 7,5 %**

5,2 mds €

**12 %** du total

À données publiées  
**+ 5,7 %**

## Produits Grand Public



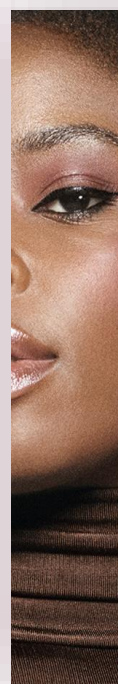
**+ 3,5 %**

16,1 mds €

**37 %** du total

À données publiées  
**+ 0,7 %**

## L'Oréal Luxe



**+ 2,8 %**

15,6 mds €

**35 %** du total

À données publiées  
**+ 0,0 %**

## L'Oréal Beauté Dermatologique



**+ 5,5 %**

7,2 mds €

**16 %** du total

À données publiées  
**+ 2,5 %**

Croissance à données comparables 2025

**L'ORÉAL**





# Chiffre d'affaires 2025 par catégorie

Toutes les catégories sont en croissance

## Soin capillaire



## Parfums



## Maquillage



## Coloration



## Soin de la peau



Croissance à données comparables 2025  
Note : La somme des pourcentages peut ne pas être égale à 100 % - catégories principales uniquement présentées



**E-commerce** | Importance croissante

**L'e-commerce\***  
franchit le seuil des **30%**  
pour la première fois

**GROUPE    MARCHÉS ÉMERGENTS**

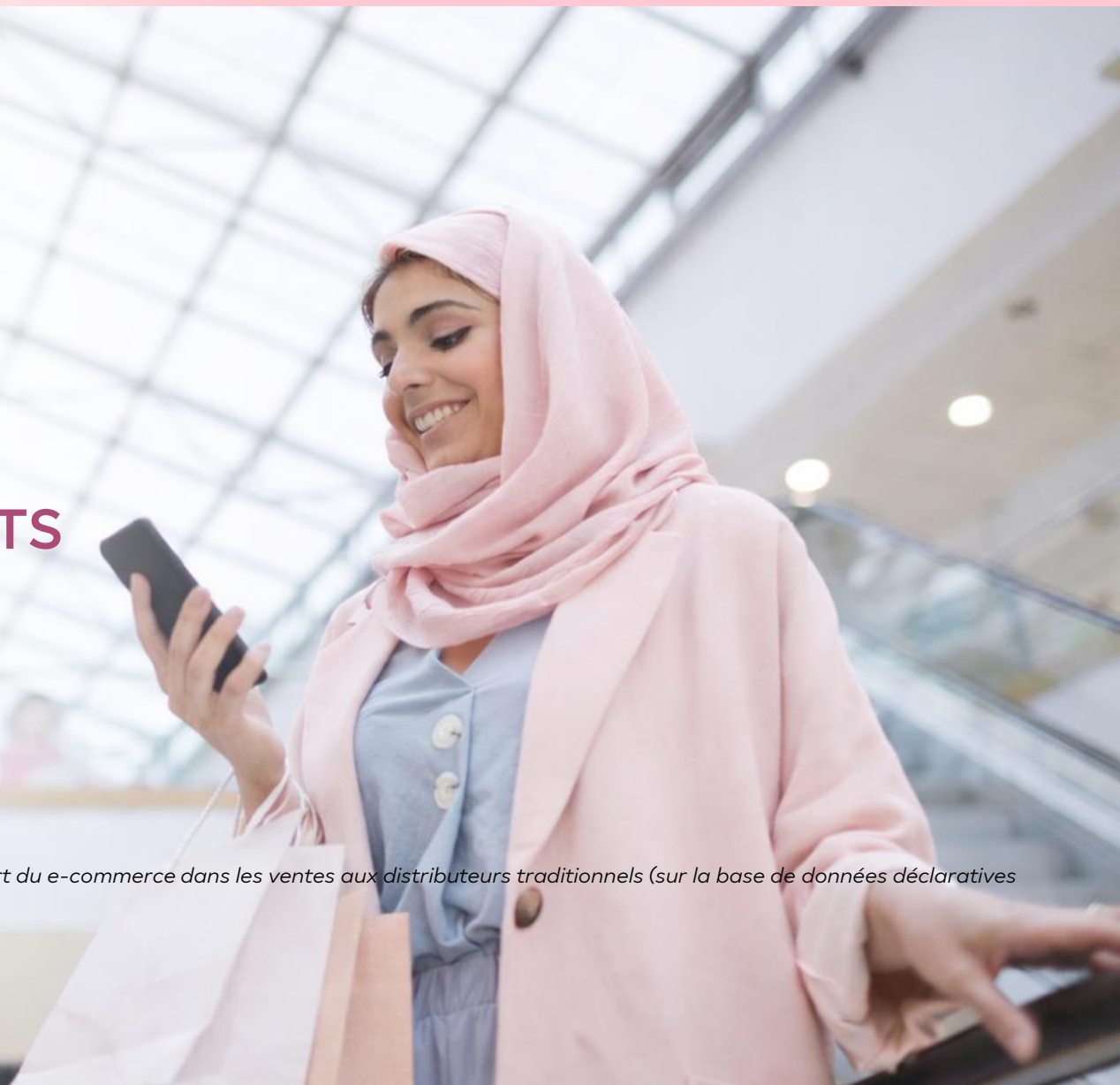
**+ 200 pb\*\***

**+ 400 pb\*\***

\* Inclut les ventes sur les sites en propre de L'Oréal, les ventes aux pure players du e-commerce et la part du e-commerce dans les ventes aux distributeurs traditionnels (sur la base de données déclaratives non auditées).

\*\* Croissance par rapport à l'année précédente (en % du chiffre d'affaires)

**L'ORÉAL**







## Compte de résultat

### Du chiffre d'affaires au résultat d'exploitation

(en million d'euros)	2024	% du CA	2025	% du CA	Évolution*
<b>Chiffre d'affaires</b>	<b>43 486,8</b>	<b>100,0 %</b>	<b>44 052,0</b>	<b>100,0 %</b>	<b>+ 1,3 %</b>
Coût des ventes	-11 227,0	25,8 %	-11 313,4	25,7 %	- 10 pb
<b>Marge brute</b>	<b>32 259,8</b>	<b>74,2 %</b>	<b>32 738,6</b>	<b>74,3 %</b>	<b>+ 10 pb</b>
Frais de recherche et d'innovations	-1 354,7	3,1 %	-1 380,6	3,1 %	-
Frais publi-promotionnels	-14 008,9	32,2 %	-14 177,8	32,2 %	-
Frais commerciaux et administratifs	-8 208,7	18,9 %	-8 288,3	18,8 %	- 10 pb
<b>Résultat d'exploitation</b>	<b>8 687,5</b>	<b>20,0 %</b>	<b>8 891,9</b>	<b>20,2 %</b>	<b>+ 20 pb</b>

\* En % pour le chiffre d'affaires et en points de base pour toutes les autres lignes

**L'ORÉAL**



# Rentabilité d'exploitation par division

Toutes supérieures à 21%

	2024	2025	Évolution
Produits Professionnels	22,2 %	22,9 %	+ 70 pb
Produits Grand Public	21,1 %	21,4 %	+ 30 pb
L'Oréal Luxe	22,3 %	22,4 %	+ 10 pb
Beauté Dermatologique	26,1 %	26,1 %	-
<b>Total groupe avant non alloué*</b>	<b>22,5 %</b>	<b>22,7 %</b>	<b>+ 20 pb</b>
Non alloué	- 2,5 %	- 2,5 %	
<b>Groupe après non alloué</b>	<b>20,0 %</b>	<b>20,2 %</b>	<b>+ 20 pb</b>

\* Frais des directions fonctionnelles, de recherche fondamentale, et de charges d'actions gratuites non affectées aux divisions, en % du chiffre d'affaires total





## Compte de résultat

Du résultat d'exploitation au résultat net hors éléments non récurrents

(en million d'euros)

	2024	2025	% Évolution
<b>Résultat d'exploitation</b>	<b>8 687,5</b>	<b>8 891,9</b>	<b>+ 2,4 %</b>
Produits et charges financiers	- 264,5	- 236,1	
Dividendes reçus	447,6	351,4	
<b>Résultat avant impôt et sociétés mises en équivalence, hors éléments non récurrents</b>	<b>8 870,6</b>	<b>9 007,7</b>	<b>+ 1,5 %</b>
Impôts sur les résultats, hors éléments non récurrents	- 2 075,4	- 2 187,4	
Résultat net des sociétés mises en équivalence, hors éléments non récurrents	- 1,3	- 5,5	
Intérêts minoritaires	- 7,6	- 8,3	
<b>Résultat net hors éléments non récurrents, part du groupe</b>	<b>6 786,3</b>	<b>6 806,4</b>	
<b>BNPA (en euros)*</b>	<b>12,66</b>	<b>12,71</b>	<b>+ 0,4 %</b>
Nombre d'actions moyen dilué	536 078 431	535 366 634	

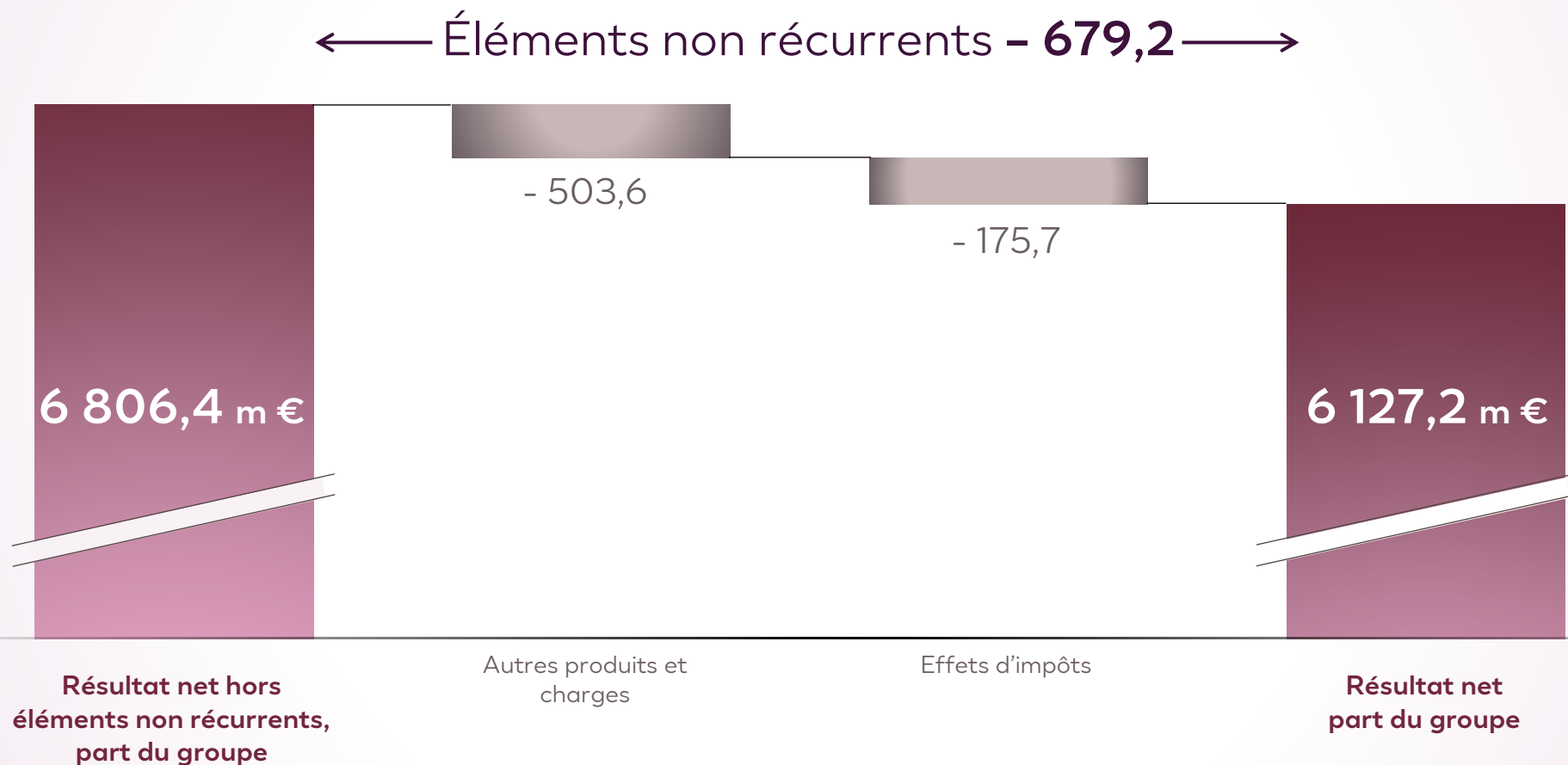
\* Frais des directions fonctionnelles, de recherche fondamentale, et de charges d'actions gratuites non affectées aux divisions, en % du chiffre d'affaires total

**L'ORÉAL**



## Compte de résultat

Du résultat net hors éléments non récurrents au résultat net







## Tableau des flux de trésorerie

Cash flow opérationnel en hausse de 7,8 %

(en million d'euros)

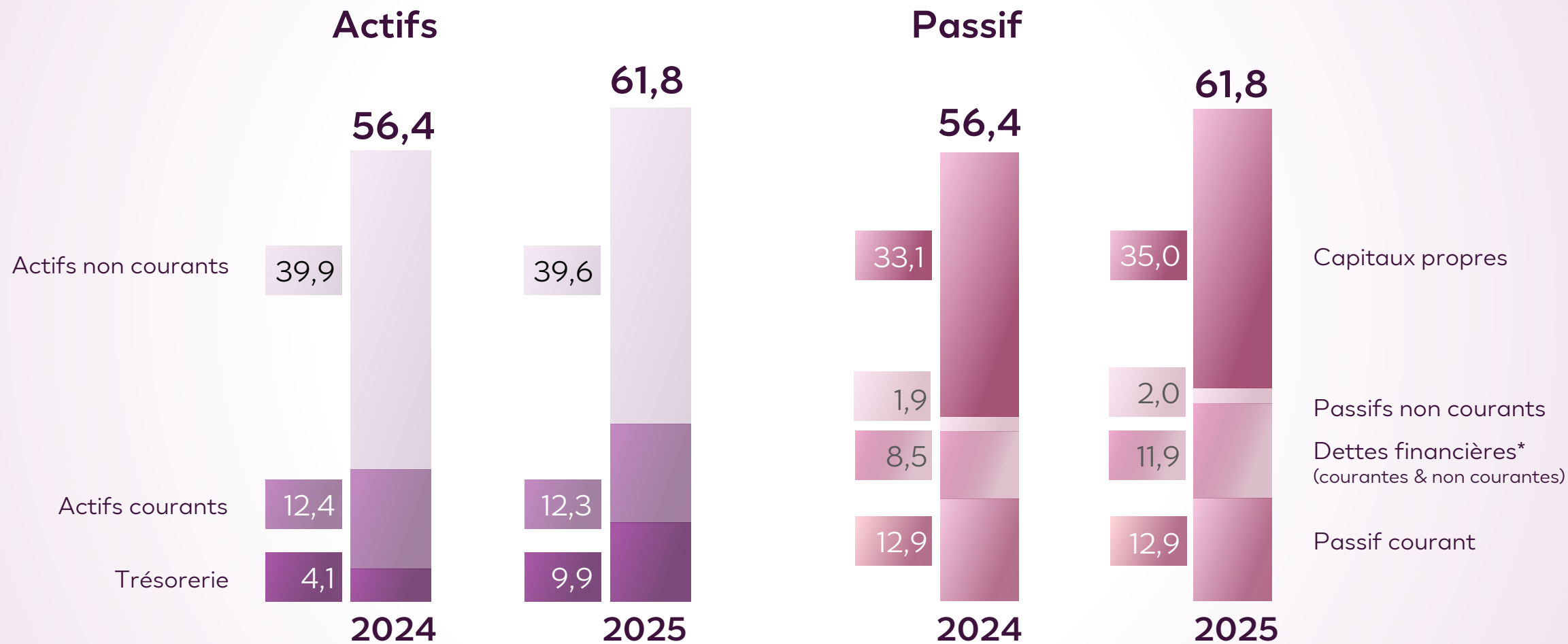
	2024	2025	% Évolution
Résultat net	6 416,5	6 133,7	- 4,4 %
Amortissements et provisions	1 855,3	1 817,4	
+ / - value de cessions d'actifs, valorisation des impôts différés et autres	+ 238,0	+ 371,7	
Résultat des sociétés mises en équivalence net des dividendes reçus	+ 2,9	+ 6,7	
<b>Marge brute d'autofinancement</b>	<b>8 512,6</b>	<b>8 329,5</b>	<b>- 2,2 %</b>
Variation du besoin en fonds de roulement	- 226,6	327,4	
Investissements	- 1 641,7	- 1 495,3	
<b>Cash flow opérationnel</b>	<b>6 644,3</b>	<b>7 161,6</b>	<b>+ 7,8 %</b>
Dividendes versés	- 3 614,9	- 3 917,0	
Prise de participation	- 162,8	- 2 442,9	
Remboursement de dette de location	- 474,3	- 453,6	
Rachat d'actions	- 497,5	- 501,5	
Augmentation de capital	+ 69,9	+ 65,6	
Participations dans des entités non contrôlées	- 1 913,3	2 514,7	
<b>Cash flow résiduel</b>	<b>51,4</b>	<b>2 427,0</b>	

L'ORÉAL



# Bilan | Une situation financière robuste

(en milliard d'euros, au 31 décembre)



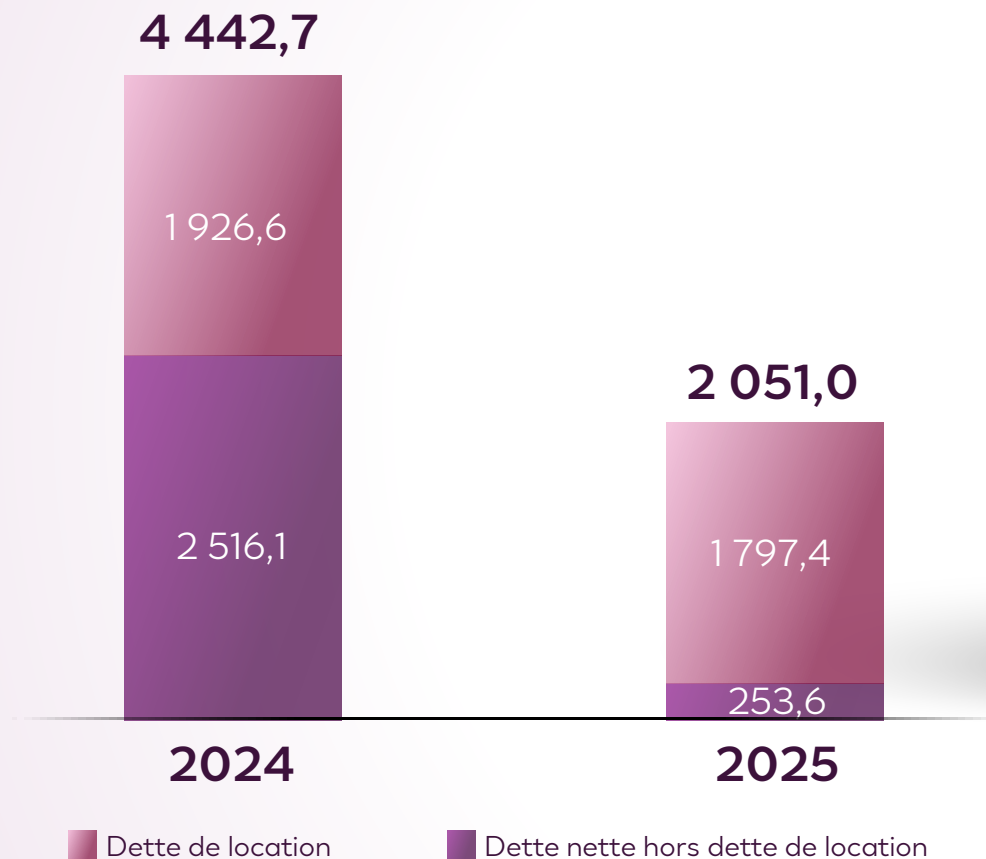
\* Y compris 1 797 m € au titre de la dette financière de location à fin décembre 2025 (IFRS 16) et 1 927 m € à fin décembre 2024

L'ORÉAL



## Dette nette | Une situation financière saine

(en million d'euros, au 31 décembre)



Taux  
d'endettement  
2025\*

**5,9 %**  
(vs 13,4 %\*\*)

Levier financier  
2025  
(dette nette / EBE\*\*\*)

**0,2 x**  
(vs 0,4 x\*\*)

\* Endettement net / capitaux propres part du groupe (0,7 % hors dette de location)

\*\* Versus 2024

\*\*\* Excédent brut d'exploitation ou EBITDA en anglais

**L'ORÉAL**





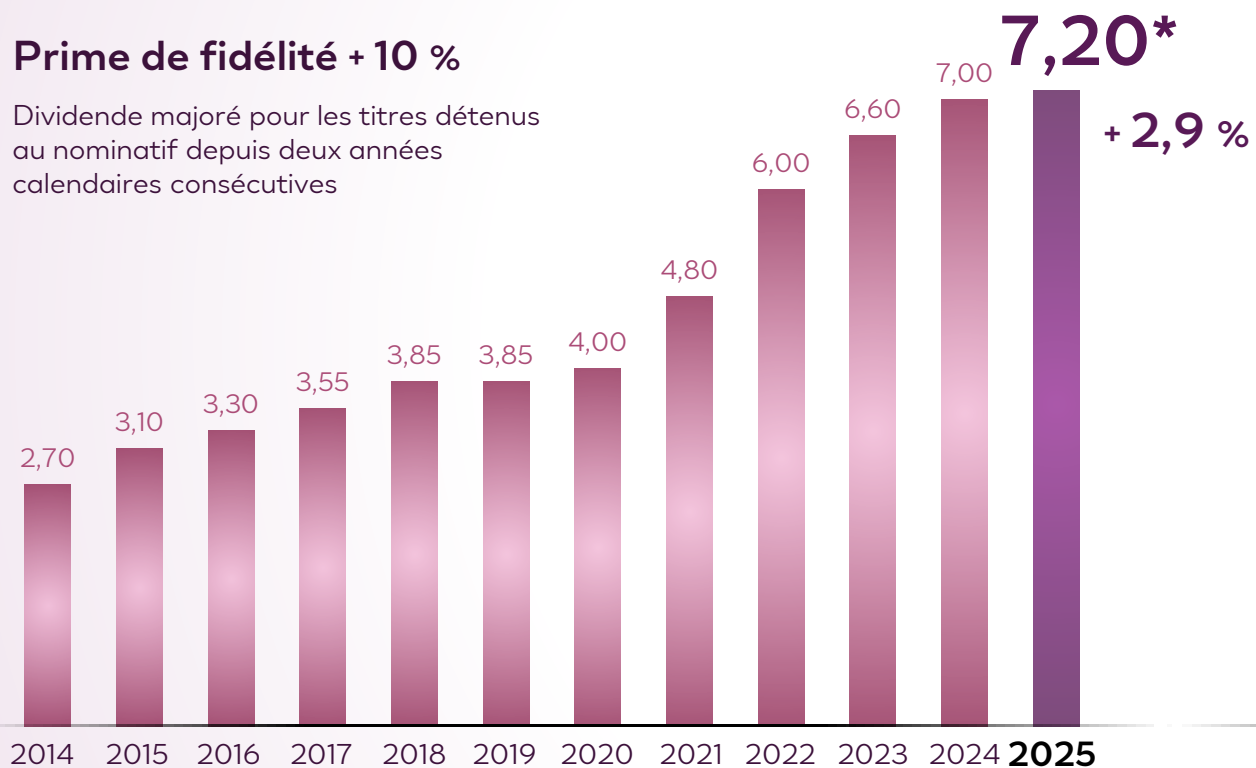
# Dividende et ratio de distribution

## Nouvelle progression en 2025

### Dividende en euros

#### Prime de fidélité + 10 %

Dividende majoré pour les titres détenus au nominatif depuis deux années calendaires consécutives



### Taux de distribution en %



\* Proposé à l'assemblée générale du 24 avril 2026

\*\* Taux de distribution, sous réserve du vote à l'assemblée générale

L'ORÉAL



# Responsabilité Sociale et Environnementale

## L'Oréal pour le Futur

### En 2025

#### Climat

Fin 2025, L'Oréal a atteint **100 % d'énergie renouvelable** pour ses sites opérés et dans ses boutiques\*.

#### Nature

**67 % des ingrédients** des formules étaient **issus de la nature\*\*** ou **de matériaux recyclés**.

#### Circularité

**Réduction de 37 %** en absolu de l'**utilisation de plastique vierge** dans les emballages **des produits** par rapport à 2019.

#### Communautés

**> 5 millions de personnes ont été soutenues** via les programmes d'engagement sociétal de nos marques.

\* Boutiques détenant directement un contrat d'électricité.

\*\* D'origine végétale ou minérale.



# Responsabilité Sociale et Environnementale

## Notations et distinctions

### Agences de notation extra-financière



**Score 89 / 100** pour la performance environnementale et sociale



Pour la **10<sup>ème</sup> année** consécutive



**Score 16,6** - « Low Risk »



Pour la **14<sup>ème</sup> année** consécutive

**L'ORÉAL**

### Marque employeur



Dans le **Top 10** employeurs les plus attractifs pour les diplômés d'écoles de commerce

### Ethique et Social



Pour la **16<sup>ème</sup> fois**



Dans le **Top 20**



**TOP 10 DES ENTREPRISES 2025**  
**FTSE Diversity & Inclusion Index**  
4<sup>ème</sup> au classement



MERCI

L'ORÉAL



# ANNEXES

## Avertissement / Disclaimer

« Ce document ne constitue pas une offre de vente ou la sollicitation d'une offre d'achat de titres L'Oréal.

Si vous souhaitez obtenir des informations plus complètes concernant L'Oréal, nous vous invitons à vous reporter aux documents publics déposés en France auprès de l'Autorité des Marchés Financiers (également disponibles en version anglaise sur notre site Internet [www.loreal-finance.com](http://www.loreal-finance.com)). Ce document peut contenir certaines déclarations de nature prévisionnelle. Bien que la Société estime que ces déclarations reposent sur des hypothèses raisonnables à la date de publication du présent communiqué, elles sont par nature soumises à des risques et incertitudes pouvant donner lieu à un écart entre les chiffres réels et ceux indiqués ou induits dans ces déclarations. Toute réutilisation des images et du contenu est prohibée et/ou soumise à des autorisations préalables. »

*"This document does not constitute an offer to sell, or a solicitation of an offer to buy L'Oréal shares. If you wish to obtain more comprehensive information about L'Oréal, please refer to the public documents registered in France with the Autorité des Marchés Financiers (which are also available in English on our Internet site: [www.loreal-finance.com](http://www.loreal-finance.com)). This document may contain some forward-looking statements. Although the Company considers that these statements are based on reasonable hypotheses at the date of publication of this release, they are by their nature subject to risks and uncertainties which could cause actual results to differ materially from those indicated or projected in these statements. Any reuse of images and content is prohibited and/or subject to prior authorization."*



L'ORÉAL





## Évolution de taux de change de consolidation (parité euro)

	Poids CA consolidé 2025	Taux moyen 2024	Taux moyen 2025	% Évolution 2025 vs. 2024
Euro	20,9 %	—	—	—
Dollar US	25,4 %	0,924	0,886	- 4,1 %
Yuan chinois	15,1 %	0,128	0,123	- 4,0 %
Livre sterling	4,5 %	1,181	1,167	- 1,2 %
Peso mexicain	2,4 %	0,050	0,046	- 9,0 %
Dollar canadien	2,4 %	0,674	0,634	- 6,0 %
Réal brésilien	2,2 %	0,172	0,158	- 7,9 %
Dollar australien	1,8 %	0,609	0,571	- 6,3 %
Yen japonais	1,4 %	6,109	5,930	- 2,9 %
Roupie indienne	1,3 %	0,011	0,010	- 7,9 %



## Avertissement / Disclaimer

« Ce document ne constitue pas une offre de vente ou la sollicitation d'une offre d'achat de titres L'Oréal.

Si vous souhaitez obtenir des informations plus complètes concernant L'Oréal, nous vous invitons à vous reporter aux documents publics déposés en France auprès de l'Autorité des Marchés Financiers (également disponibles en version anglaise sur notre site Internet [www.loreal-finance.com](http://www.loreal-finance.com)). Ce document peut contenir certaines déclarations de nature prévisionnelle. Bien que la Société estime que ces déclarations reposent sur des hypothèses raisonnables à la date de publication du présent communiqué, elles sont par nature soumises à des risques et incertitudes pouvant donner lieu à un écart entre les chiffres réels et ceux indiqués ou induits dans ces déclarations. Toute réutilisation des images et du contenu est prohibée et/ou soumise à des autorisations préalables. »

*"This document does not constitute an offer to sell, or a solicitation of an offer to buy L'Oréal shares. If you wish to obtain more comprehensive information about L'Oréal, please refer to the public documents registered in France with the Autorité des Marchés Financiers (which are also available in English on our Internet site: [www.loreal-finance.com](http://www.loreal-finance.com)). This document may contain some forward-looking statements. Although the Company considers that these statements are based on reasonable hypotheses at the date of publication of this release, they are by their nature subject to risks and uncertainties which could cause actual results to differ materially from those indicated or projected in these statements. Any reuse of images and content is prohibited and/or subject to prior authorization."*



L'ORÉAL