



**RÉSULTATS
ANNUELS
2025**

L'ORÉAL
LUXE

13 FÉVRIER 2026

CYRIL CHAPUY
DIRECTEUR GÉNÉRAL, L'ORÉAL LUXE



L'ORÉAL LUXE *Performance*

+2.8%

CROISSANCE COMPARABLE

15.6B€

C.A. NET

Une Forte ACCÉLÉRATION

+2% // +3.6%
S1 S2





Surperforme LE MARCHÉ

+2.8%
L'ORÉAL LUXE



+1%
MARCHÉ

DYNAMIQUE

Positive

DU MARCHÉ
ACCÉLÉRATION AU S2

+3%
HORS TR ASIE



15^{ème}
ANNÉE

GAIN DE PART DE MARCHÉ

+30 ppbs
ANNÉE COMPLÈTE

Leader

DANS TOUTES
LES RÉGIONS

#1

EN ASIE DU NORD
EN EUROPE
EN AMÉRIQUE DU NORD
EN PAYS ÉMERGENTS

SOURCE: CONSOLIDATION DES PANELS SELL-OUT 2025 AVEC TR





CHINE

#1 - LARGEMENT DOMINANT

+3%
MARCHÉ

~30%
PDM L'ORÉAL LUXE

ASIE DU NORD

#1 - JALON HISTORIQUE

-2.5%
MARCHÉ

-0.5%
L'ORÉAL LUXE





EUROPE

#1 - SOLIDITÉ REMARQUABLE

+3%
MARCHÉ

+6%
L'ORÉAL LUXE

AMÉRIQUE DU NORD

#1- AU RYTHME DU MARCHÉ

+2%
MARCHÉ

+2%
L'ORÉAL LUXE



SOURCE: IL 2025 CROISSANCE À DONNÉES COMPARABLES, SELLIN COMPASS
/ BMS MARKET EXCLUANT L'HYGIÈNE 2025



PAYS ÉMERGENTS

#1 - FORTE CROISSANCE

+7%
MARCHÉ

+12%
L'ORÉAL LUXE



PARFUMS

Leader
PUISSANT

+5%
MARCHÉ

+10%
L'ORÉAL LUXE

#1 PARFUM FÉMININ



SOURCE: CONSOLIDATION DE PANELS ANNÉE COMPLÈTE MARCHÉS LOCAUX & ESTIMATION TRAVEL RETAIL

VALENTINO BORN IN ROMA

#1 FÉMININ USA #2 MASCULIN USA



SOURCE: CIRCANA ANNÉE COMPLÈTE

PRADA PARADIGME

DÉJÀ *Top* 10



SOURCE: SELL-OUT DEPUIS LANCEMENT

MIU MIU MIUTINE

1^{er} lancement



Miutine
by
MIU MIU

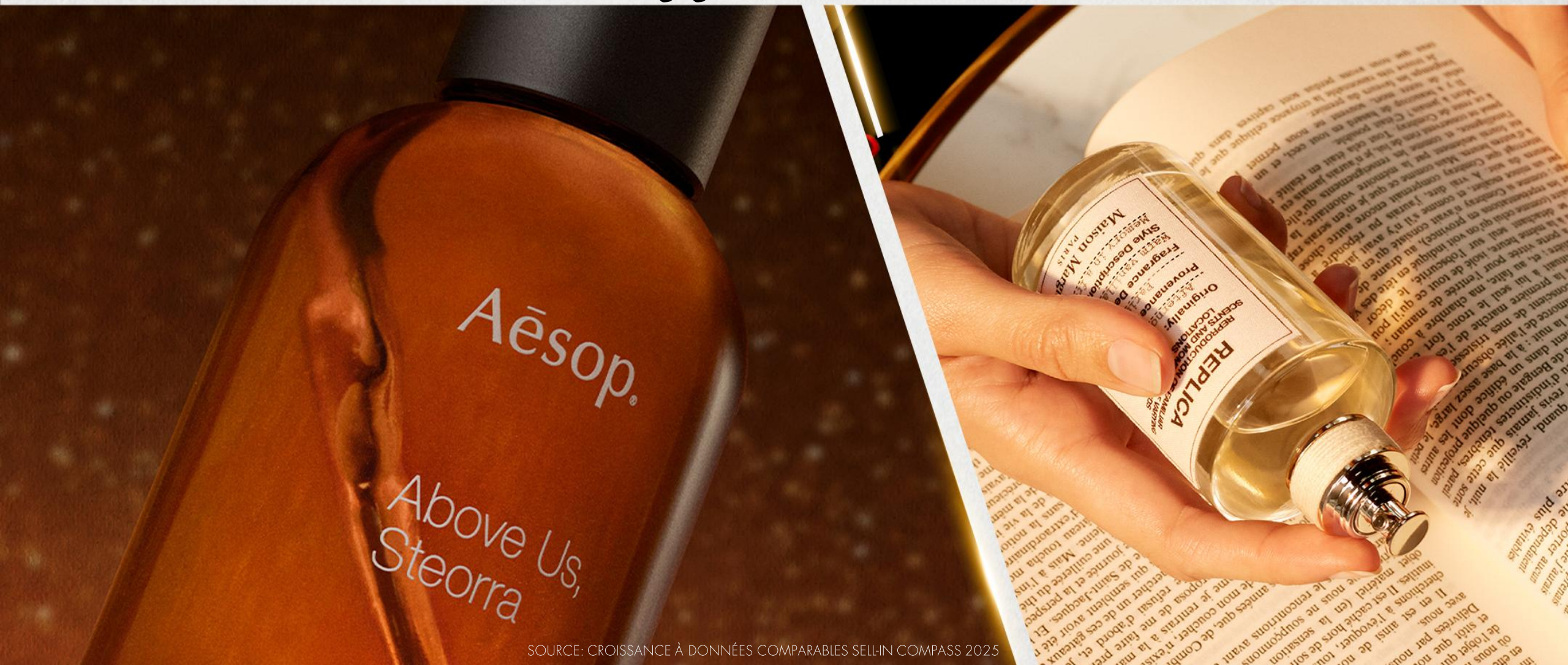
miutine ["n...ve 1 Used to describe an... whose spirit is unyielding. Un...ed. 2 One who navigates life... terms. Effortlessly. They do... how up on time but when they... notice. 3 Their actions are oft... able. They are the quiet... of people. They kn... as if they do not... to stay home. 4... in their contract... nselves permit... it. And even wh... somehow remain...



THE NEW FRAGRANCE

NOS COLLECTIONS

Croissance 20%



SOURCE: CROISSANCE À DONNÉES COMPARABLES SELL-IN COMPASS 2025



SKINCARE

DYNAMIQUE DE *Reprise*

-6%

MARCHÉ 2024

-5%

MARCHÉ S1 2025

-1%

MARCHÉ S2 2025

INNOVATIONS

Science avant-gardiste



TAKAMI



Medik8®

+40%



SOURCE: CROISSANCE À DONNÉES COMPARABLES SELL-IN COMPASS 2025

Aēsop

+9%



SOURCE: CROISSANCE À DONNÉES COMPARABLES SELL-IN COMPASS 2025

YUE SAI

+25%



SOURCE: CROISSANCE À DONNÉES COMPARABLES SELLIN COMPASS 2025

MAQUILLAGE

POURSUIVRE
Notre lancée

+1%

L'ORÉAL LUXE & MARCHÉ



PRADA & YSL

Dynamique Remarquable



LANCÔME

Nouvel Élan avec Idôle



Surperformance OMNI-CANAL

+1%
OFFLINE



+10%
ONLINE

SOURCE: SELL-IN COMPASS EXCLUANT TRAVEL RETAIL





EXCEPTIONNELLES
Expériences
OFFLINE

2/3

DE NOS VENTES

BOUTIQUE EN PROPRIÉTÉ

ARMANI

ARMANI
PRIVE

THÉ YULON
高定私藏香氛「玉龙」



BOUTIQUE

EN PROPRIÉTÉ



BOUTIQUE EN PROPRIÉTÉ



STANDS

GRANDS MAGASINS



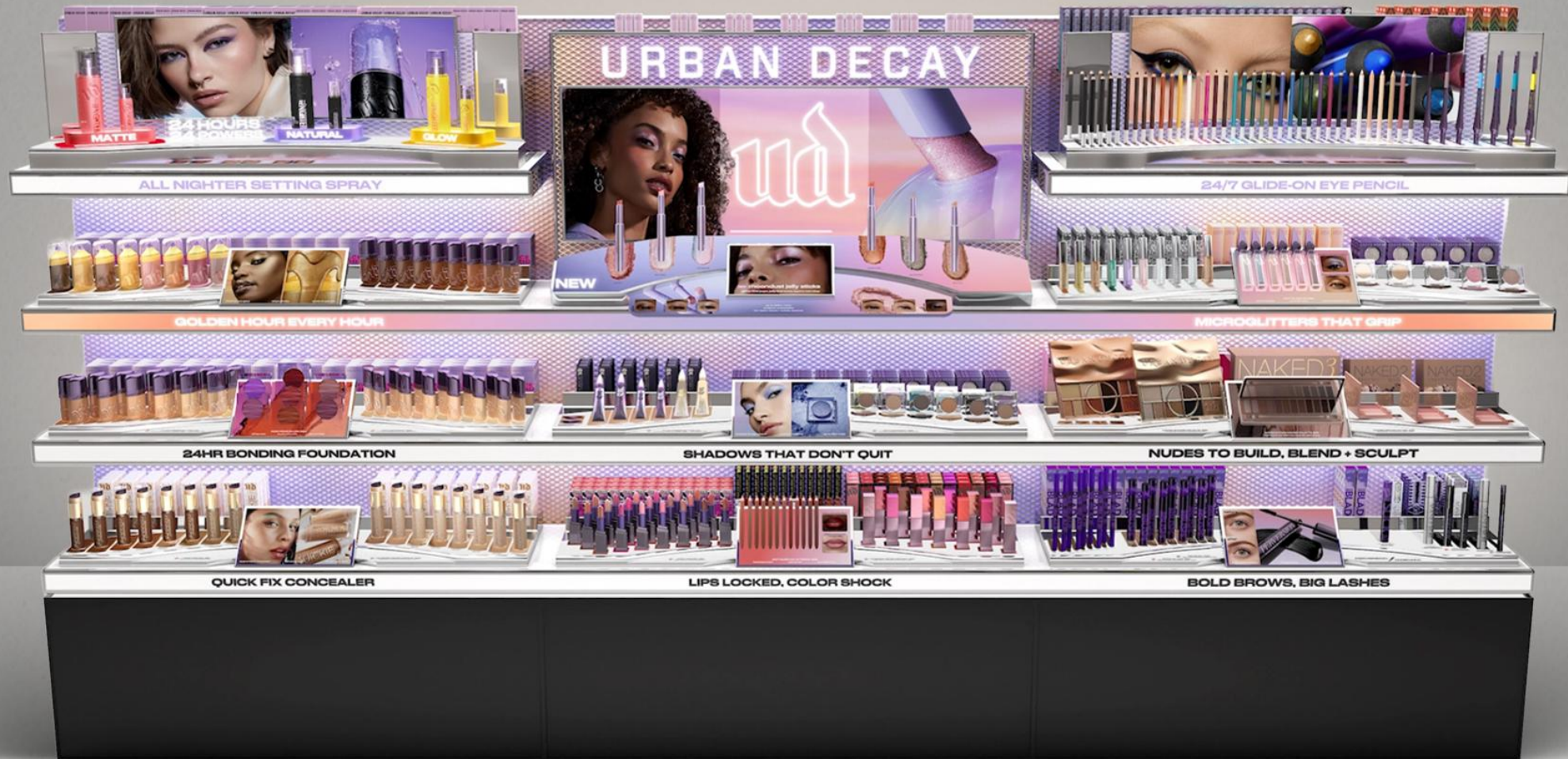
STANDS

GRANDS MAGASINS



GONDOLES

CIRCUIT SÉLECTIF



GONDOLES

CIRCUIT SÉLECTIF



POP UP

EMPLACEMENT STRATÉGIQUE



POP UP EMPLACEMENT STRATÉGIQUE





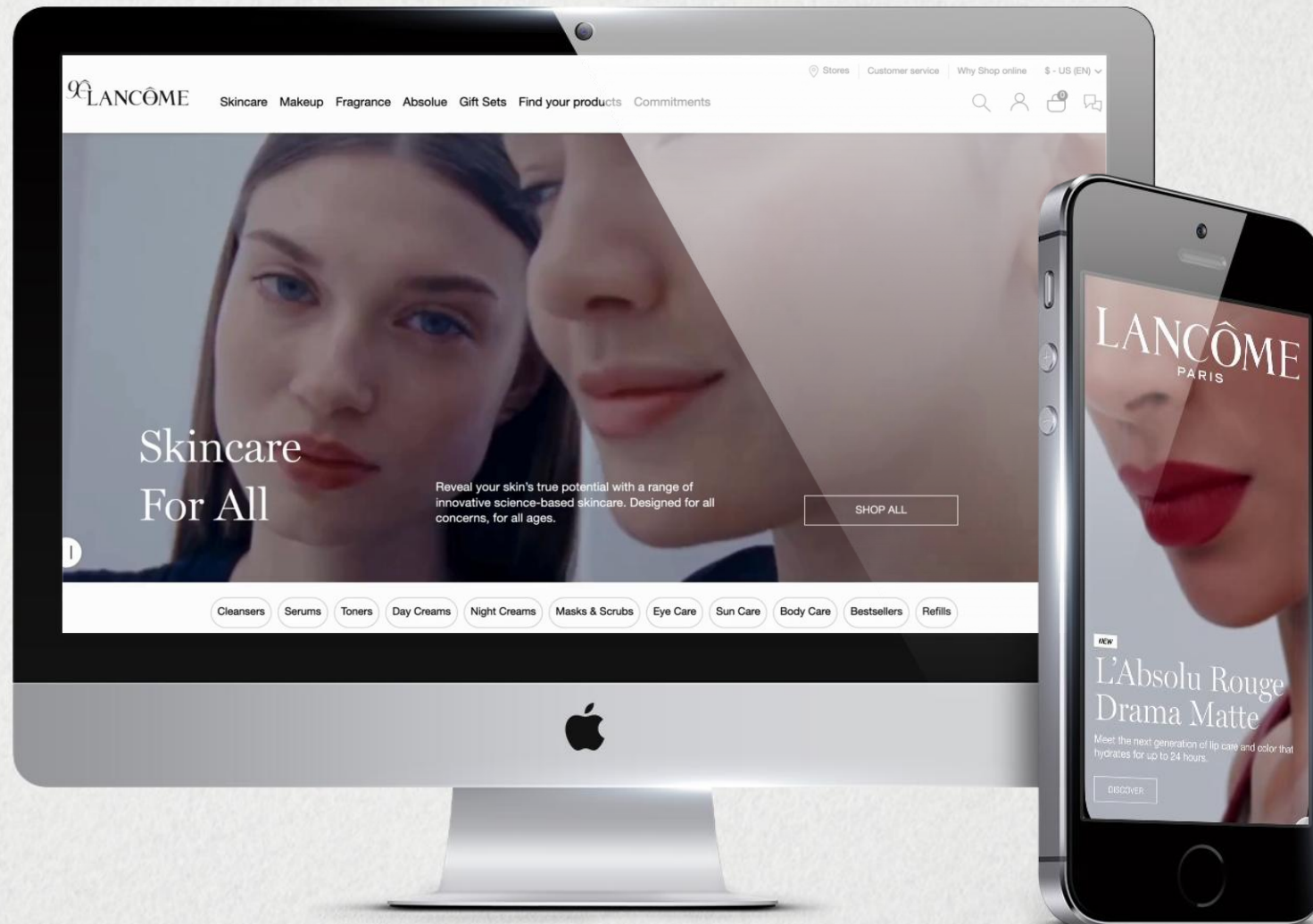
RÉINVENTER LA
Stratégie
ONLINE

1/3

DE NOS VENTES

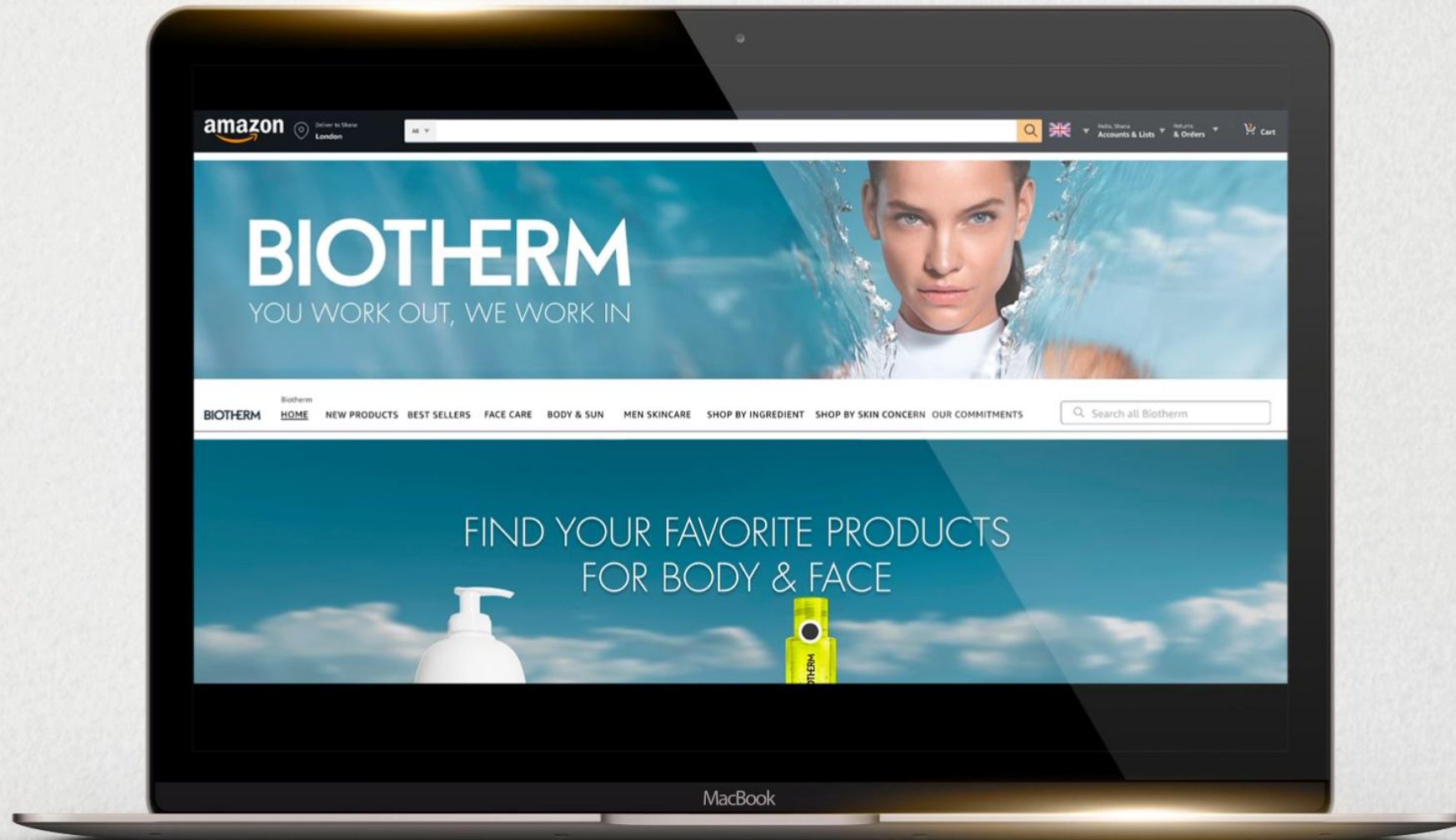
D2C

L'Excellence DE L'E-EXPÉRIENCE



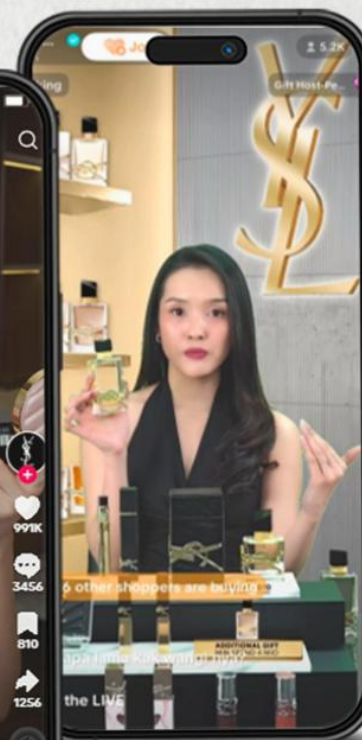
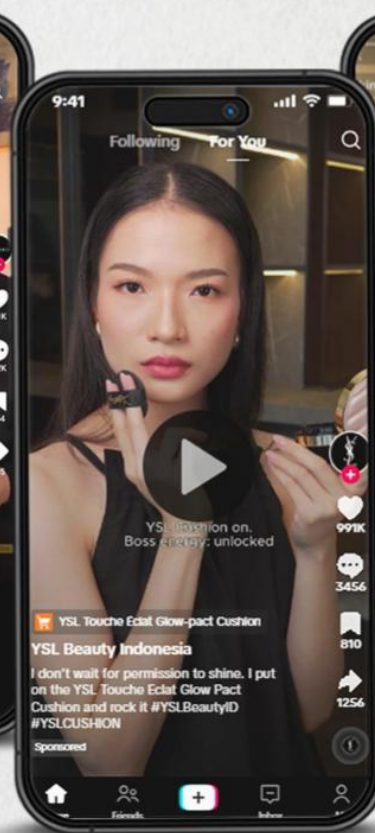
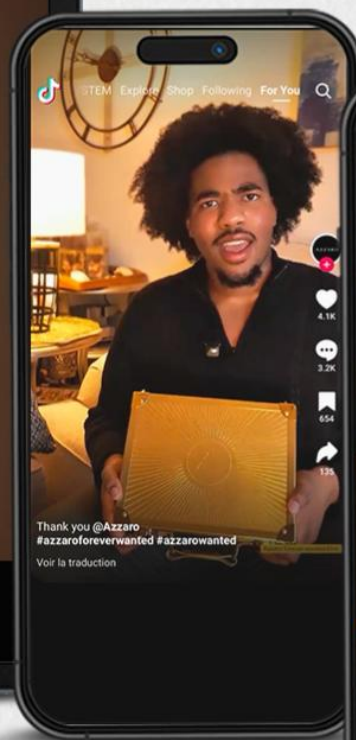
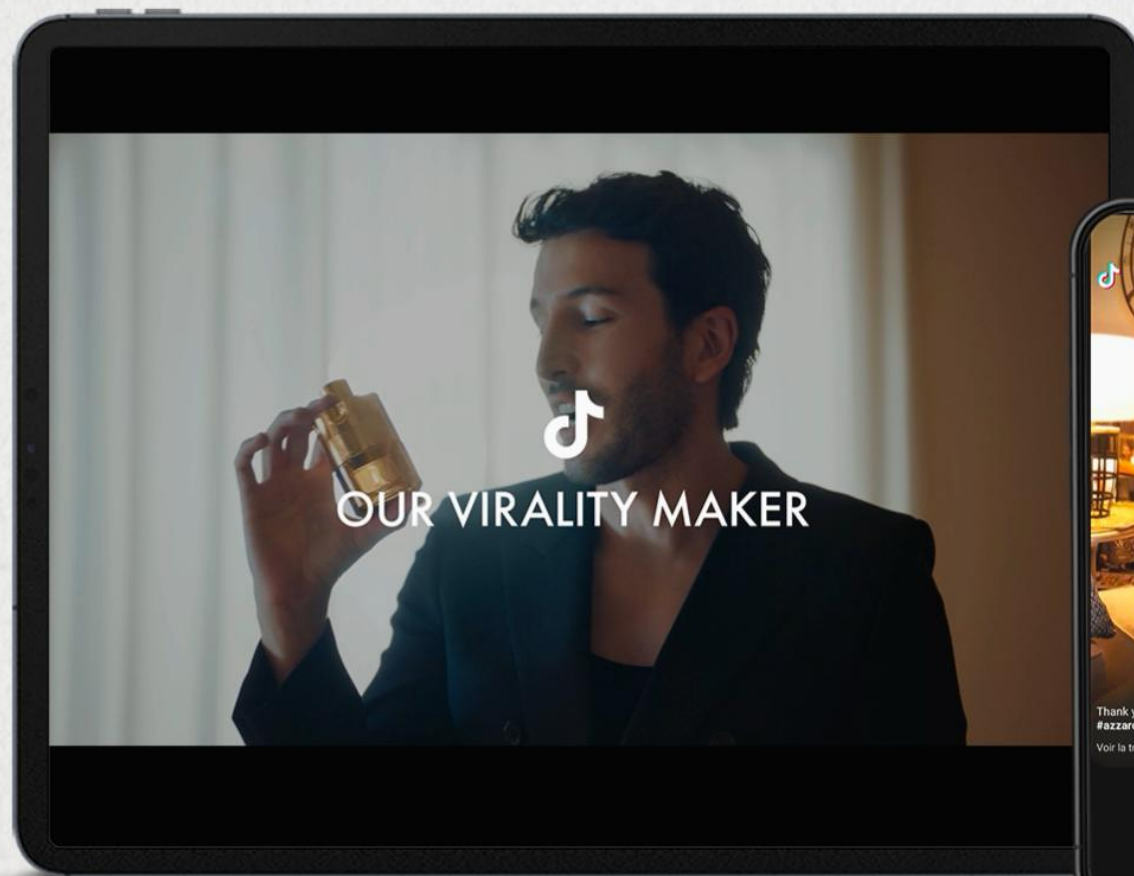
AMAZON

Au-delà DES ÉTATS-UNIS



TIKTOK SHOP & DOUYIN

DES RÉSULTATS *Impressionnants*



CRÉATION DE CONTENU

AMPLIFIÉE *avec IA*



Leader du Marché
PLUS FORT
QUE JAMAIS



RENTABILITÉ *d'Exploitation*

L'ORÉAL LUXE

22.4%

CONCURRENT 1

9.6%

CONCURRENT 2

8.9%

CONCURRENT 3

4.6%





2026

NOS
AMBITIONS

EN CAPITALISANT SUR LE
Dynamisme du S2

L'ORÉAL
L U X E
Surperformance

EN 3

RAISONS





#1

UN PORTEFEUILLE
INCOMPARABLE

UN PORTEFEUILLE Complémentaire

À TRAVERS TOUS LES SEGMENTS DU LUXE

LUXE SUPER PREMIUM

> 150 €

HAUTE
PARFUMERIE
COUTURE SKIN
ABSOLUE

HR

CARITA

CREED

Aēsop.

19% MARCHÉ

LUXE PRESTIGE

50 - 150 €

ARMANI
LANCÔME
YVES SAINT LAURENT
shu uemura
RALPH LAUREN
BOTTEGA VENETA
JACQUEMUS

MIU MIU
Atelier Cologne
VIKTOR & ROLF
Maison Margiela
VALENTINO
MUGLER
BALENCIAGA
PRADA

52% MARCHÉ

LUXE ACCESS

< 50 €

Kiehl's
cacharel
AZZARO
it COSMETICS
TAKAMI

BIOHERM
Medik8
URBAN DE CAY
YUESAI
DIESEL
YOUTH TO THE PEOPLE

29% MARCHÉ

STRATÉGIE DE PUISSANCE

Méga-marques

LANCÔME



YVES SAINT LAURENT



ARMANI



Kiehl's



HR
HELENA RUBINSTEIN



L'ORÉAL LUXE x KERING BEAUTÉ

UNE ALLIANCE HISTORIQUE



DÈS L'OBTENTION DE TOUS LES ACCORDS RÉGLEMENTAIRES

CREED
1760

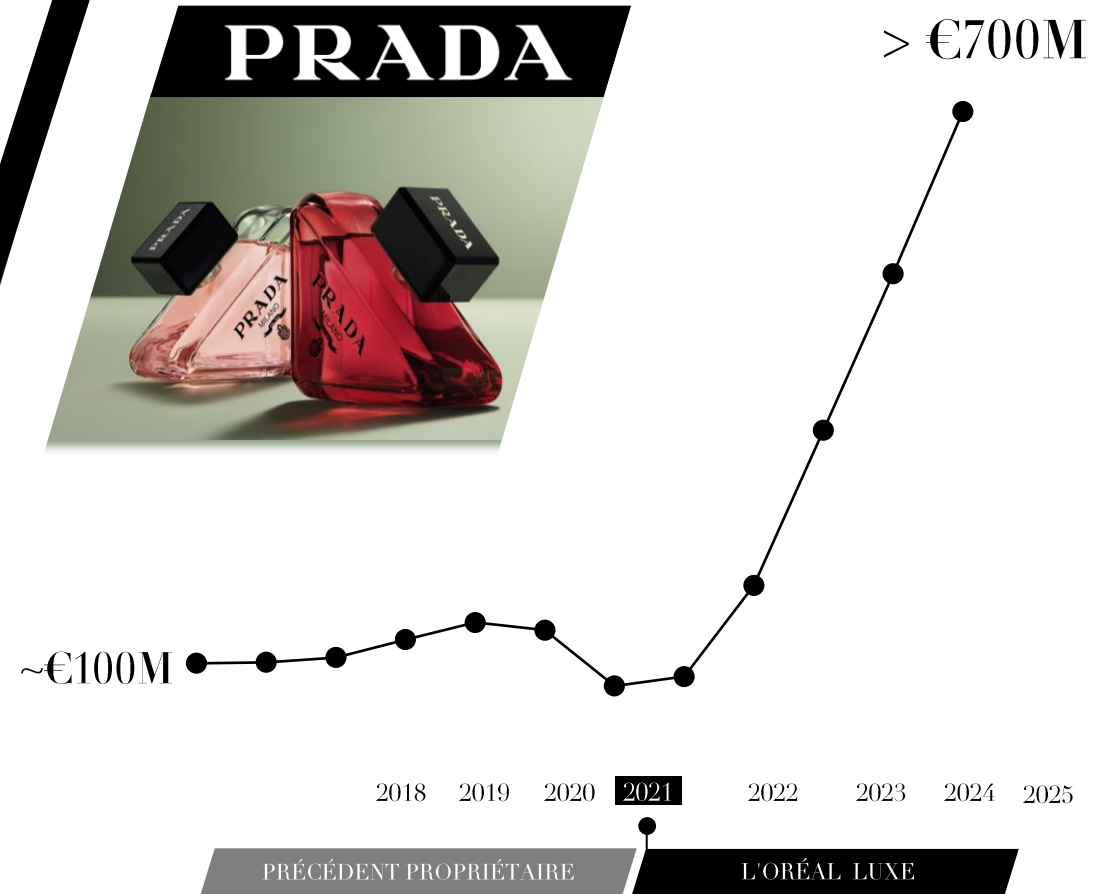
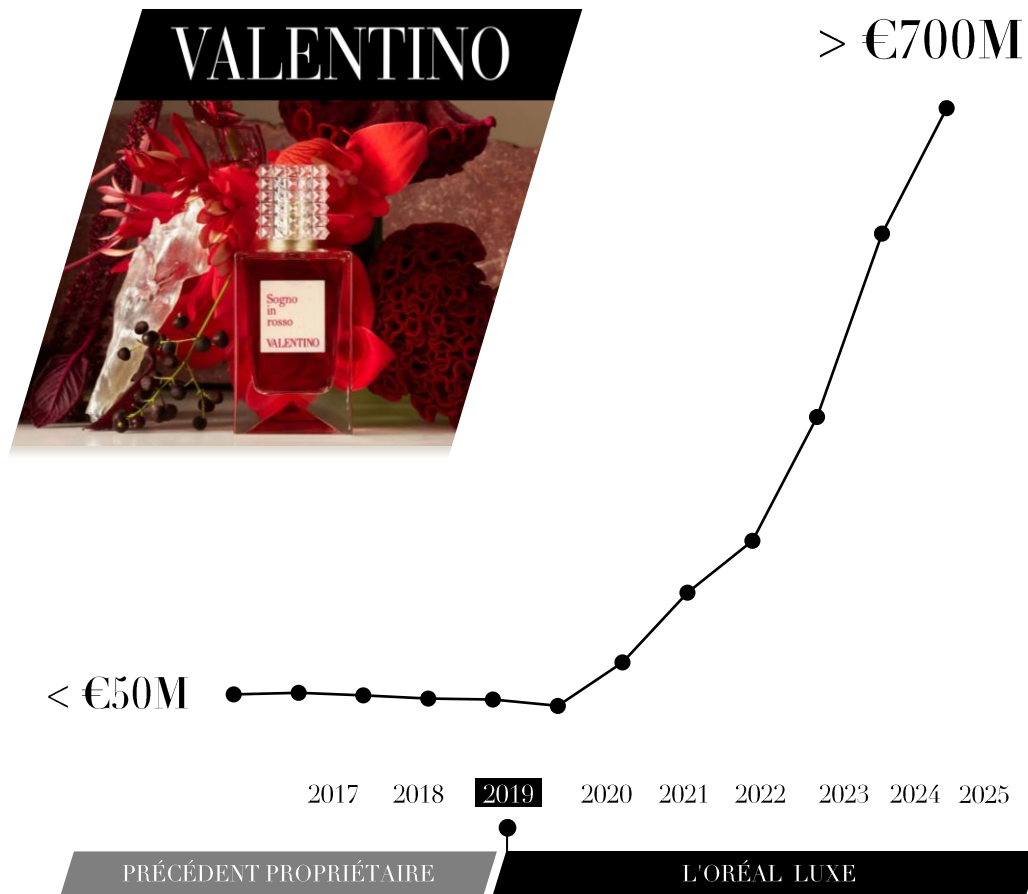


COUTURE BRANDS



VALENTINO & PRADA

MODÈLE D'HYPER-CROISSANCE



Aēsop®

EXPANSION EXTRAORDINAIRE

+22 Nouvelles boutiques en 2025

+20 Nouvelles boutiques en 2026



/

#2

UNE FORCE
D'INNOVATION

/





RETOUR À LA
Croissance
EN

SKINCARE

LANCÔME

LONGEVITY MD



KIEHL'S

ULTRA FACIAL MEDICATED



BIOThERM

ELECTROLYTES





GRAND
Dynamisme
EN

PARFUMS

ARMANI

POWER OF YOU



YSL

LIBRE BERRY CRUSH



MISTS

CONQUÉRIR LES JEUNES GÉNÉRATIONS





RÉ-ENCHANTER
LE

MAQUILLAGE

NOUVELLE DÉSIRABILITÉ

COUTURE



ARMANI

PRADA
MILANO



#3

UNE EMPREINTE
ÉQUILIBRÉE

CONTINUER À RENFORCER NOTRE LEADERSHIP *Mondial*



CONTINUER À RENFORCER NOTRE LEADERSHIP *Mondial*



ÉTATS-UNIS

EUROPE

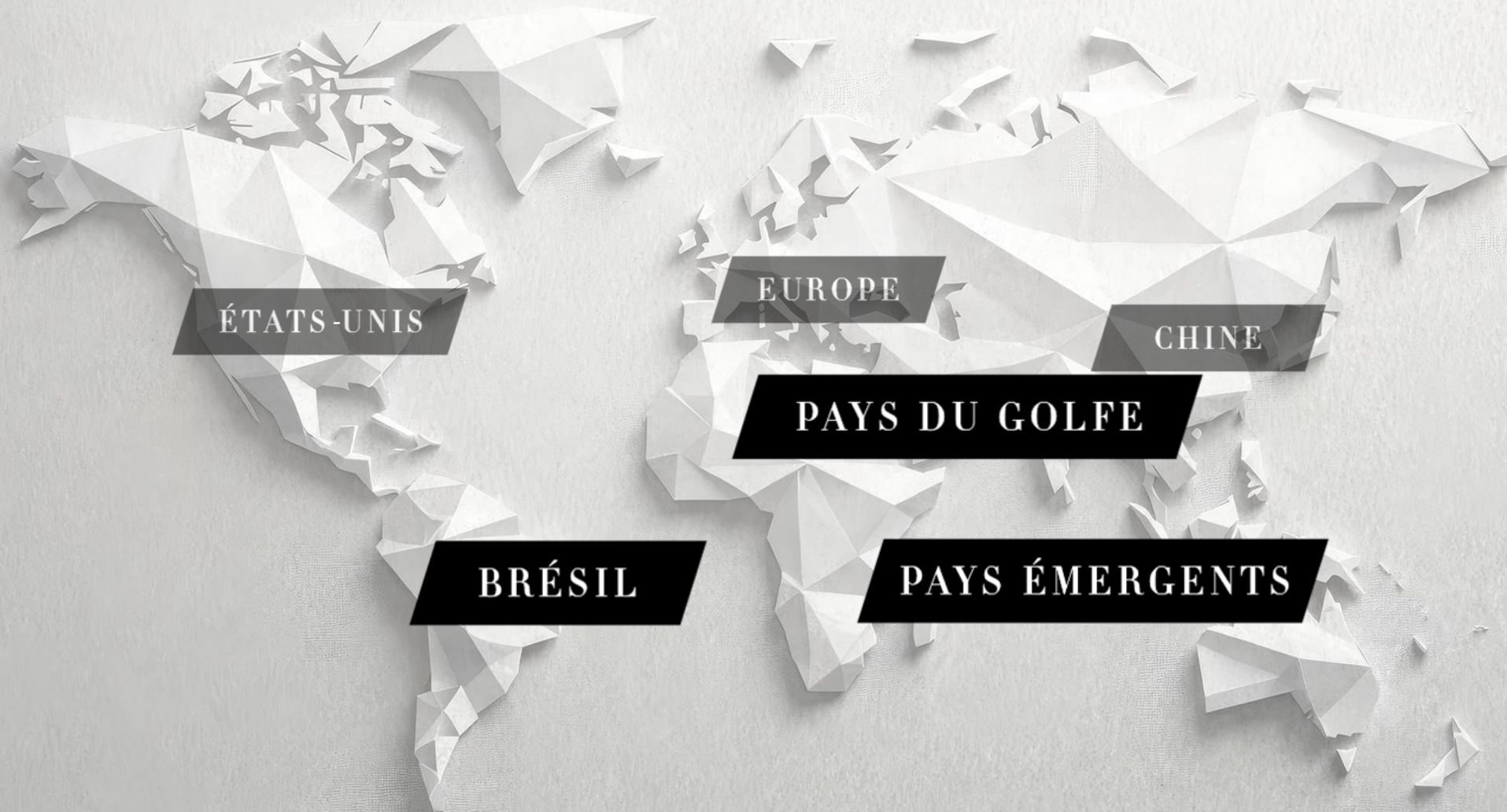
CHINE

PAYS DU GOLFE

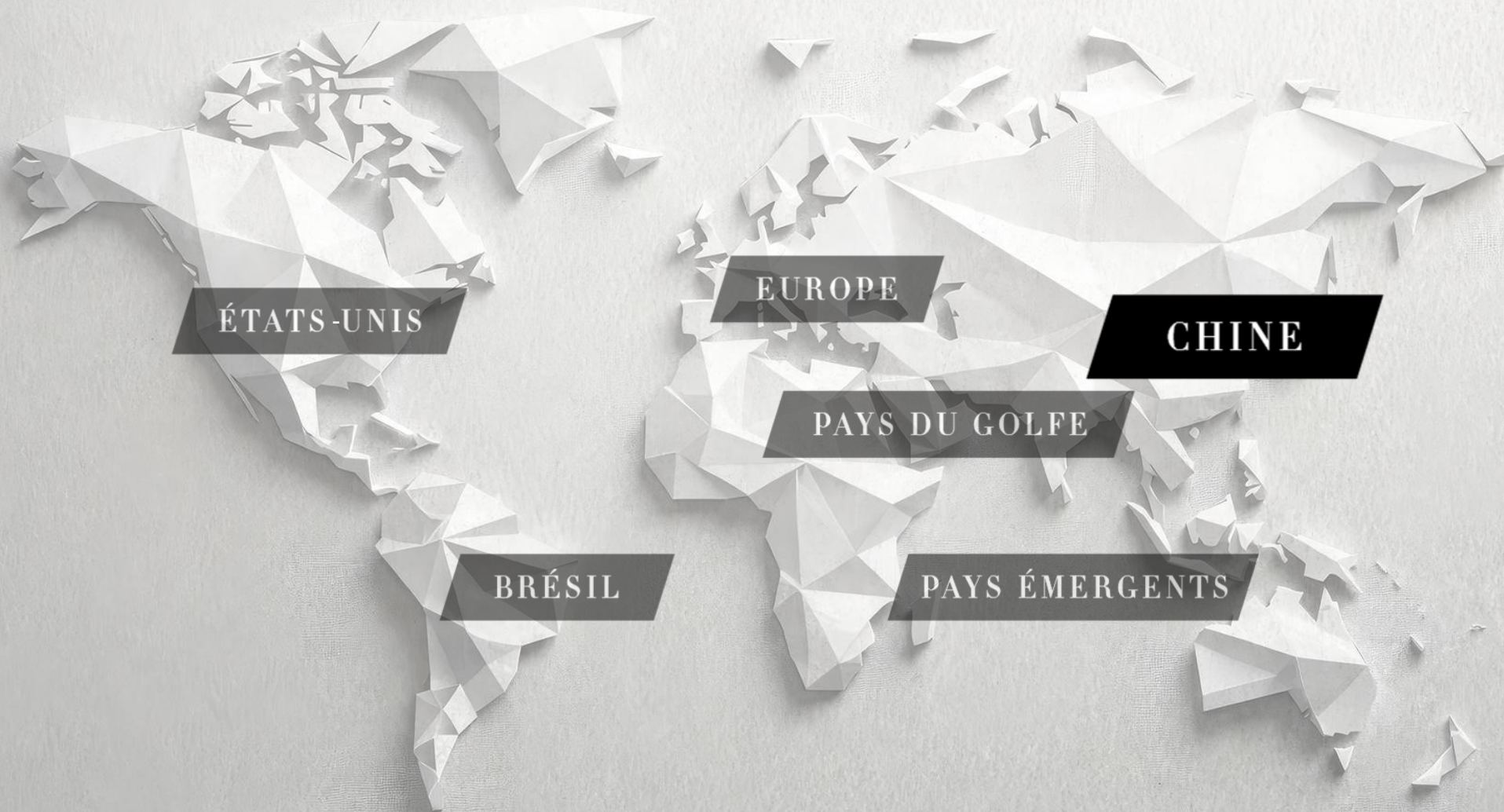
BRÉSIL

PAYS ÉMERGENTS

CONTINUER À RENFORCER NOTRE LEADERSHIP *Mondial*



CONTINUER À RENFORCER NOTRE LEADERSHIP *Mondial*



2026
Forte Ambition:
ACCÉLÉRER





GRÂCE À
DES TALENTS
Fantastiques



GRÂCE À
DES MOYENS
Puissants

#1
BEAUTÉ
DE
LUXE



Merci

L'ORÉAL
LUXE



AVERTISSEMENT

CE DOCUMENT NE CONSTITUE PAS UNE OFFRE DE VENTE OU LA SOLLICITATION D'UNE OFFRE D'ACHAT DE TITRES L'ORÉAL. SI VOUS SOUHAITEZ OBTENIR DES INFORMATIONS PLUS COMPLÈTES CONCERNANT L'ORÉAL, NOUS VOUS INVITONS À VOUS REPORTER AUX DOCUMENTS PUBLICS DÉPOSÉS EN FRANCE AUPRÈS DE L'AUTORITÉ DES MARCHÉS FINANCIERS (ÉGALEMENT DISPONIBLES EN VERSION ANGLAISE SUR NOTRE SITE INTERNET WWW.LOREAL-FINANCE.COM). CE DOCUMENT PEUT CONTENIR CERTAINES DÉCLARATIONS DE NATURE PRÉVISIONNELLE. BIEN QUE LA SOCIÉTÉ ESTIME QUE CES DÉCLARATIONS REPOSENT SUR DES HYPOTHÈSES RAISONNABLES À LA DATE DE PUBLICATION DU PRÉSENT COMMUNIQUÉ, ELLES SONT PAR NATURE SOUMISES À DES RISQUES ET INCERTITUDES POUVANT DONNER LIEU À UN ÉCART ENTRE LES CHIFFRES RÉELS ET CEUX INDiquÉS OU INDuits DANS CES DÉCLARATIONS. TOUTE RÉUTILISATION DES IMAGES ET DU CONTENU EST PROHIBÉ ET/OU SOUMIS À DES AUTORISATIONS PRÉALABLES.

L'ORÉAL
L U X E

