



**RÉSULTATS
ANNUELS
2025**

L'ORÉAL

13 FÉVRIER 2026

Nicolas HIERONIMUS

Directeur Général



01

PERFORMANCE



02

TRANSFORMATION
POUR PRÉPARER
LA CROISSANCE FUTURE



03

**MOTEURS
D'ACCÉLÉRATION**

01



PERFORMANCE



RÉSULTATS SOLIDES

RENFORCEMENT DU LEADERSHIP
MONDIAL DANS LA BEAUTÉ

CHIFFRE D'AFFAIRES RECORD

AUGMENTATION DE LA MARGE

RÉSILIENCE & AGILITÉ

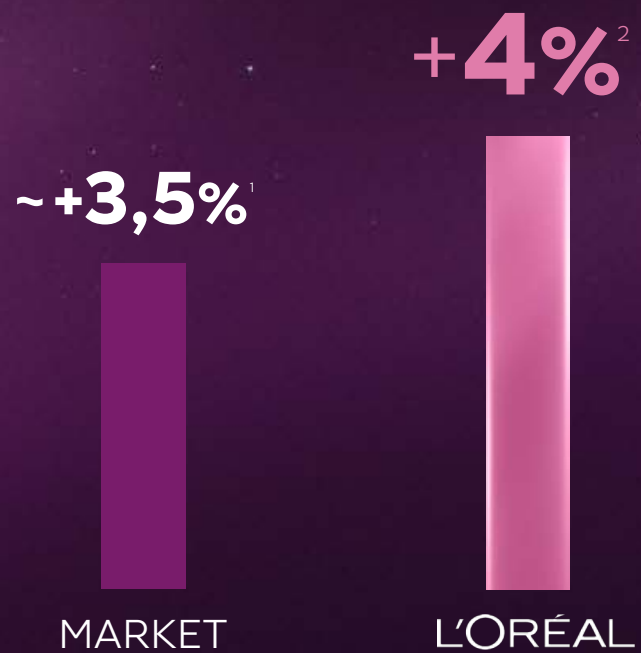
A man and a woman are shown from the chest up, wearing vibrant purple clothing. The man is on the left, looking directly at the camera with a neutral expression. The woman is on the right, also looking at the camera, with purple eye makeup. They are positioned against a dark, textured background. The overall mood is professional and forward-looking.

CROISSANCE SOLIDE EN 2025

2025

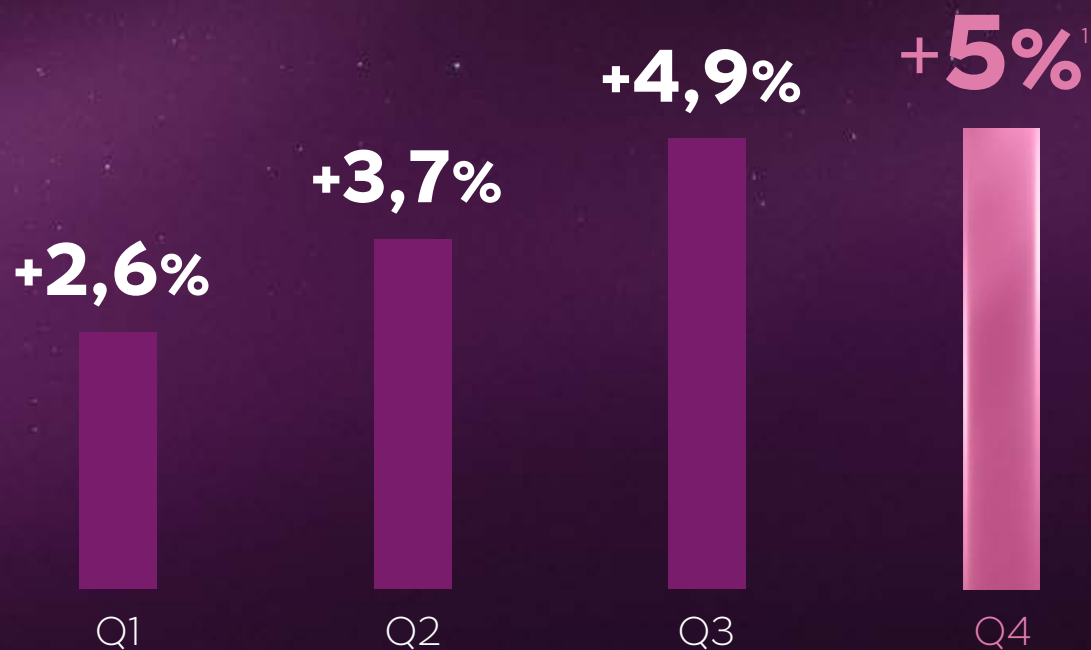
+4%¹

SURPERFORMANCE DU MARCHÉ



¹ Estimations L'Oréal du marché mondial de la Beauté, hors rasoirs, savons et dentifrices. Croissance à taux de change constants.
² Chiffre d'affaires 2025, évolution à données comparables.

ACCÉLÉRATION DE LA CROISSANCE TOUT AU LONG DE L'ANNÉE



¹ Croissance des ventes à périmètre constant en 2025, ajustée pour tenir compte du calendrier de la transformation informatique prévue pour 2024 et 2025.



ACCÉLÉRATION DE L'INNOVATION



AMÉLIORATION PROGRESSIVE DU MARCHÉ

MARCHÉ¹

9M2025

~+**3%**

FY2025

~+**3,5%**



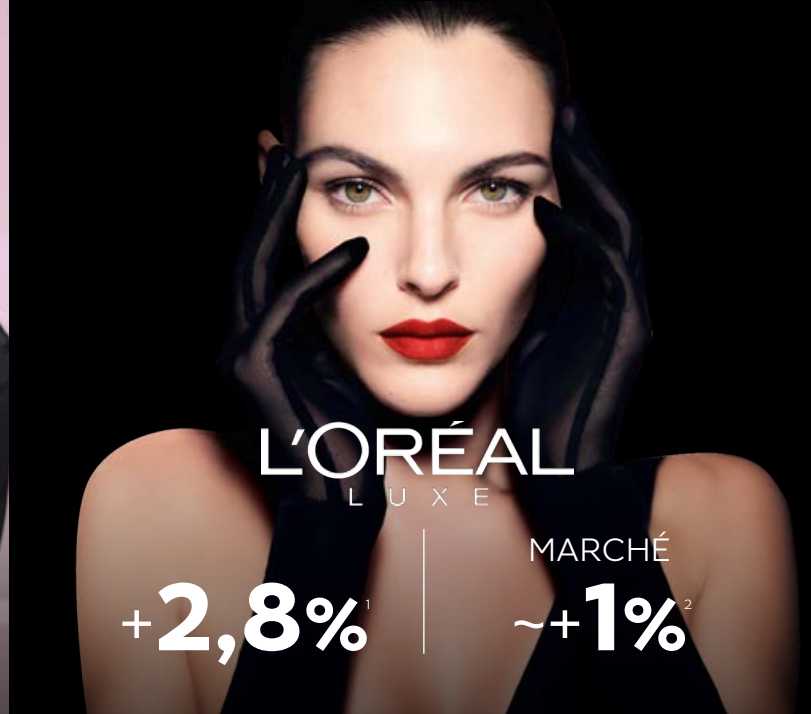
3 DIVISIONS SURPERFORMENT LEUR MARCHÉ



L'ORÉAL
PRODUITS PROFESSIONNELS

MARCHÉ

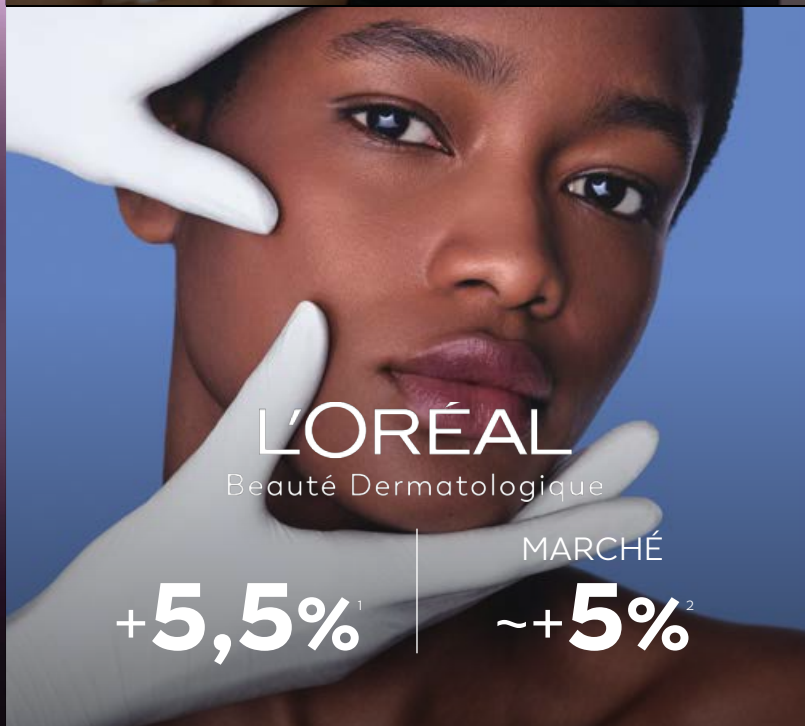
+7,5%¹ | ~+2,5%²



L'ORÉAL
LUXE

MARCHÉ

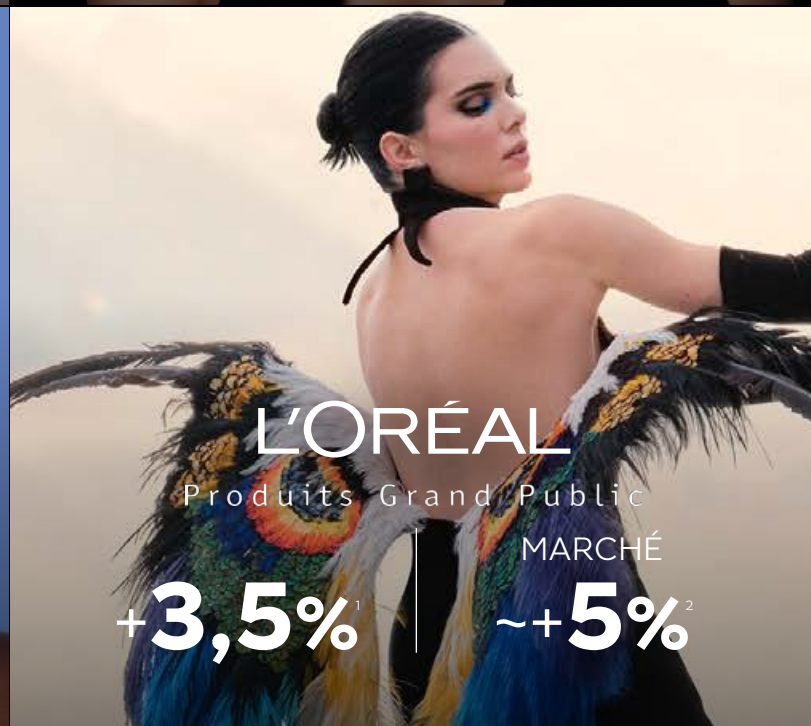
+2,8%¹ | ~+1%²



L'ORÉAL
Beauté Dermatologique

MARCHÉ

+5,5%¹ | ~+5%²



L'ORÉAL
Produits Grand Public

MARCHÉ

+3,5%¹ | ~+5%²

¹ Chiffre d'affaires 2025, évolution à données comparables.

² Estimations L'Oréal du marché mondial de la Beauté, hors rasoirs, savons et dentifrices.
Croissance à taux de change constants.

ACCÉLÉRATION AU S2 AUX ÉTATS-UNIS & EN CHINE

ÉTATS-UNIS

S1 2025

+2%

S2 2025

+4%

CHINE

S1 2025

+1%

S2 2025

+5%

CONQUÊTES CONTINUES DANS LES MARCHÉS ÉMERGENTS

17%¹
DES VENTES

~40%¹
DE LA CROISSANCE
DES VENTES



FORTS RELAIS DE CROISSANCE

CLUSTER GCC

5^e

**CONTRIBUTEUR
À LA CROISSANCE¹**

MEXIQUE

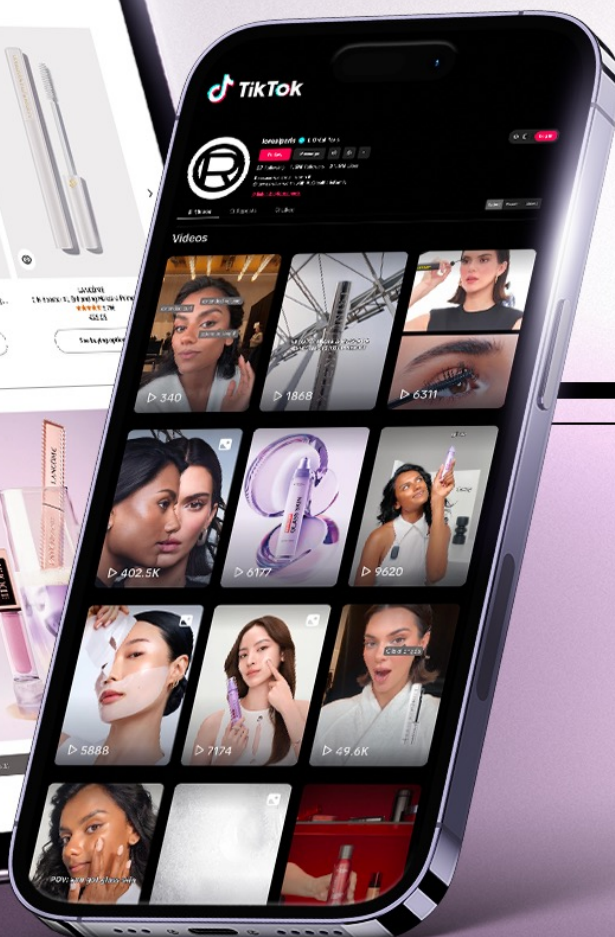
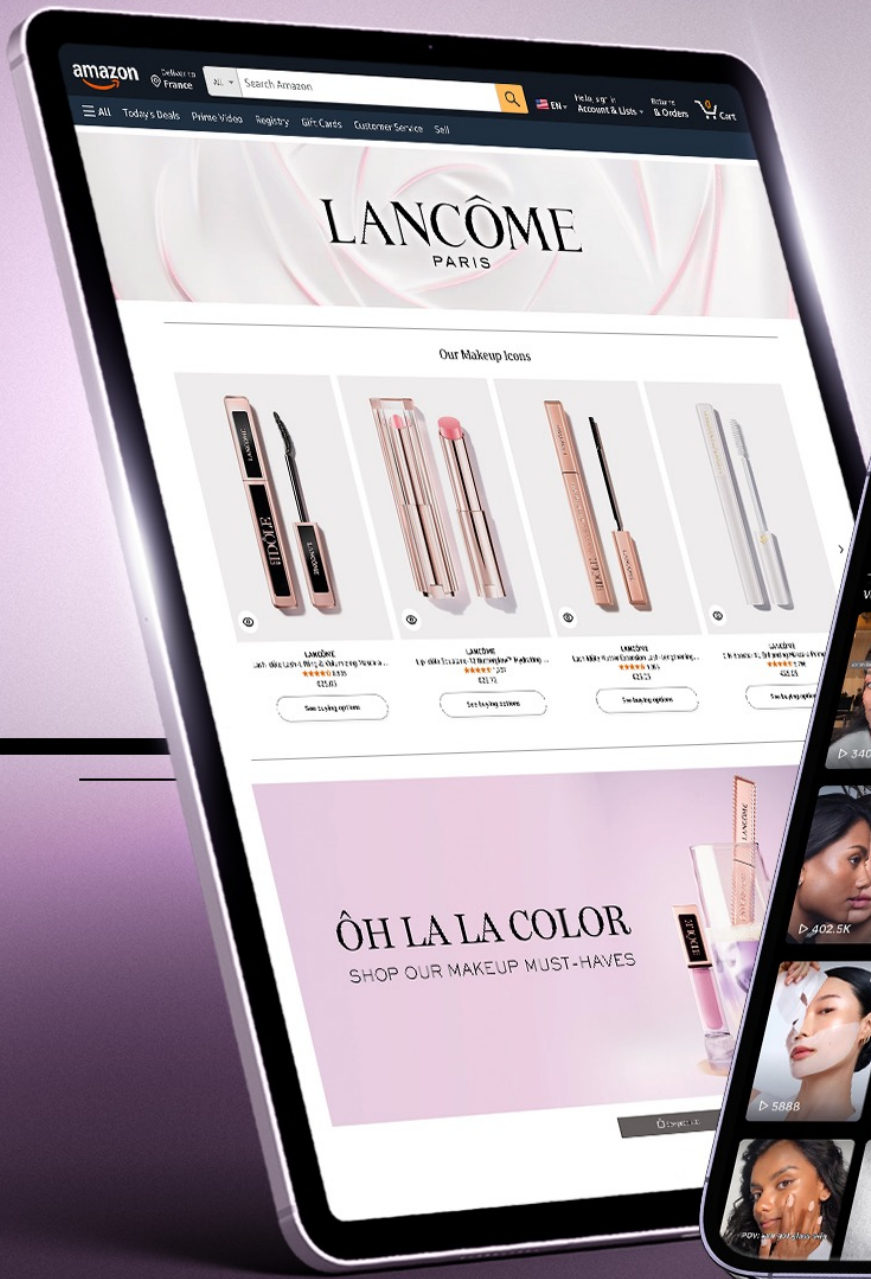
6^e

**CONTRIBUTEUR
À LA CROISSANCE¹**

BRÉSIL

7^e

**CONTRIBUTEUR
À LA CROISSANCE¹**



E-COMMERCE : MOTEUR DE LA CROISSANCE

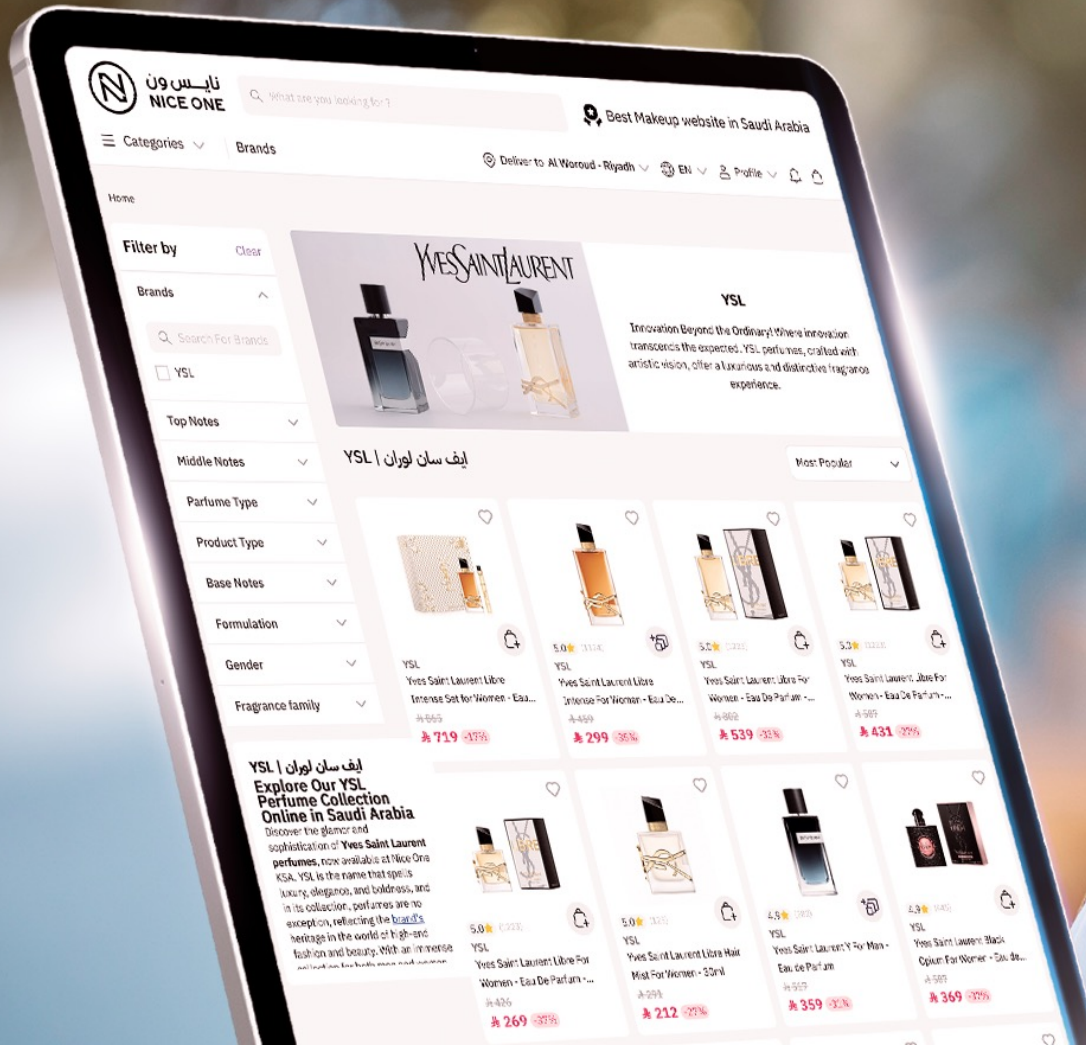
L'ORÉAL
+13%¹

MARCHÉ
~+8%²

30%¹
DES VENTES

¹ Comprend les ventes sur les sites web des marques L'Oréal, les ventes aux acteurs pure-players et la part des ventes en ligne des détaillants traditionnels (sur la base de données déclaratives non auditées) ; à périmètre constant.
² BMS 2025.

LEADERSHIP NUMÉRIQUE DANS LA RÉGION SAPMENA



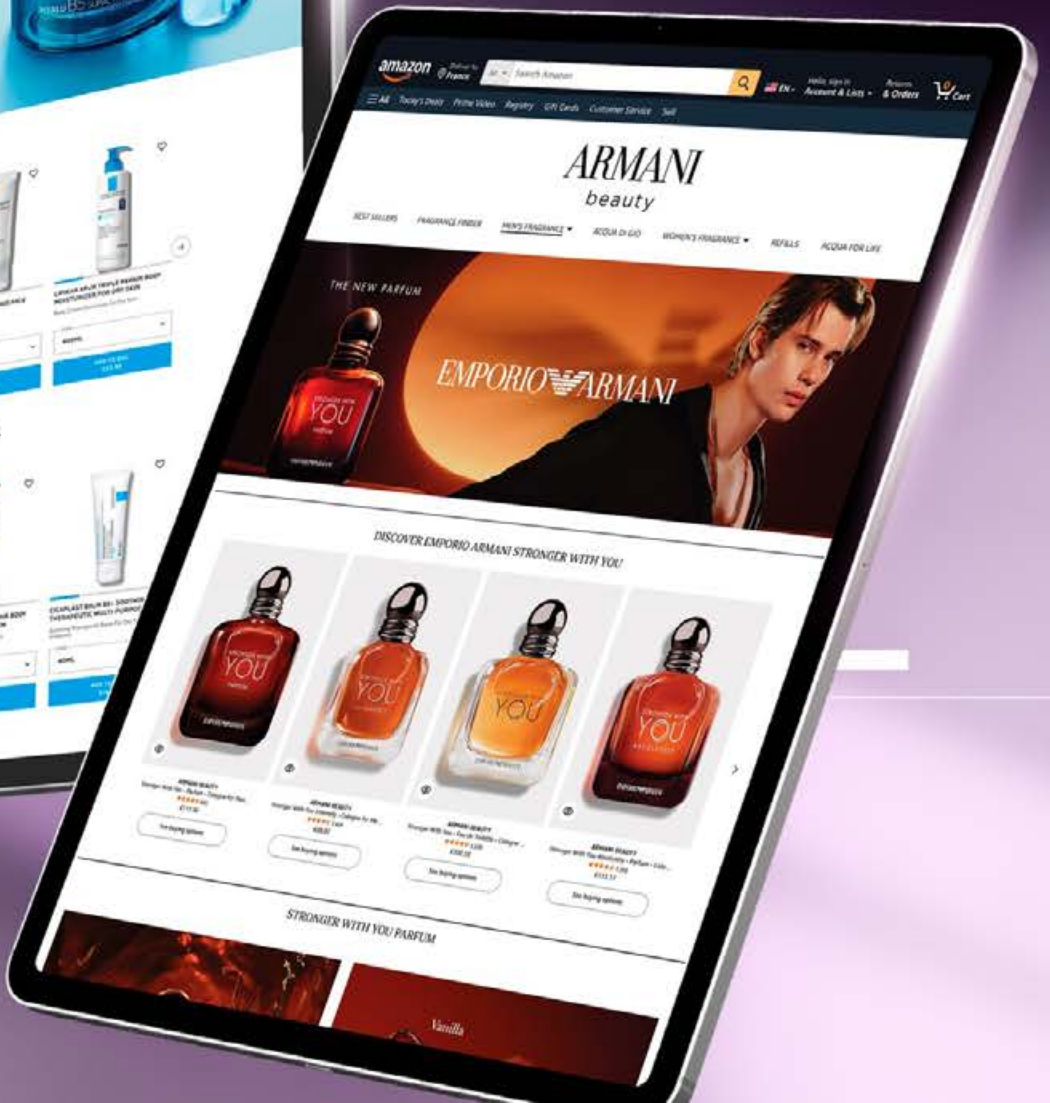
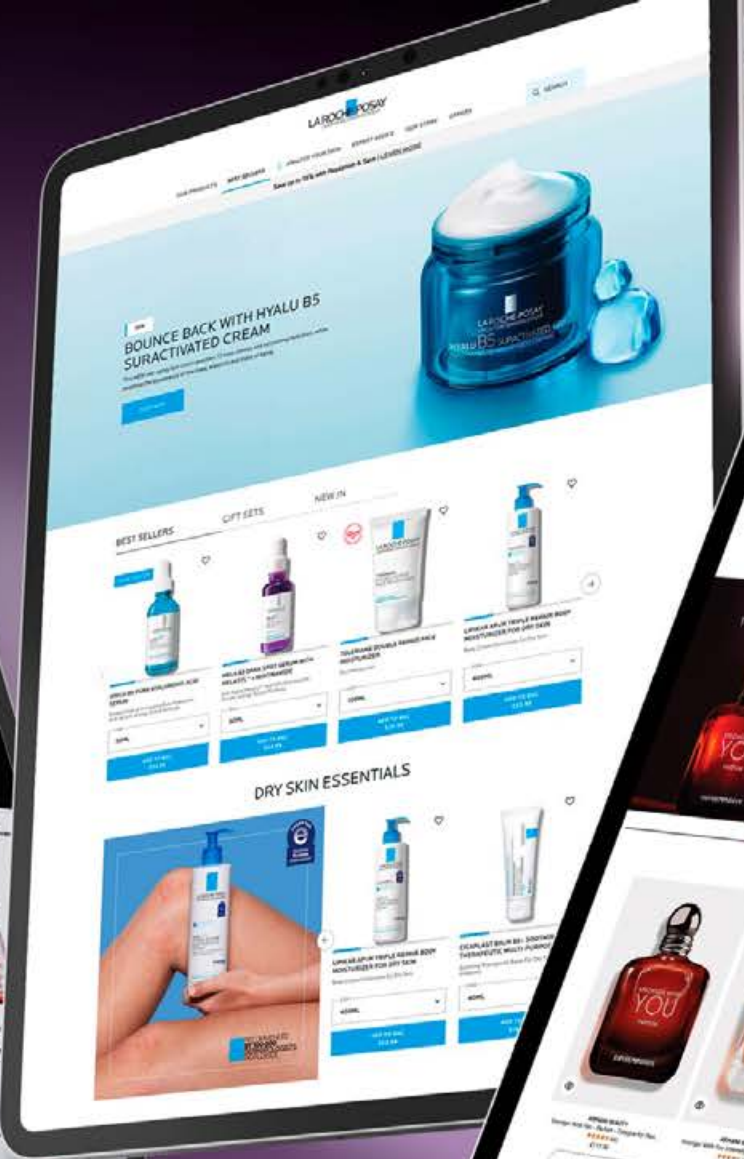
25%¹
E-COMMERCE

+500 Pb²

¹ Comprend les ventes sur les sites web des marques L'Oréal, les ventes aux acteurs pure-players et la part des ventes en ligne des détaillants traditionnels (sur la base de données déclaratives non auditées) ; à périmètre constant.
² Augmentation d'une année sur l'autre (en % des ventes).

NOUS SOMMES EN CROISSANCE DANS...

E-RETAIL



D2C

PURE PLAYERS

MAITRISER LE JEU DES INFLUENCEURS

LOREALISTAR
by L'ORÉAL
GROUPE

300K INFLUENCEURS

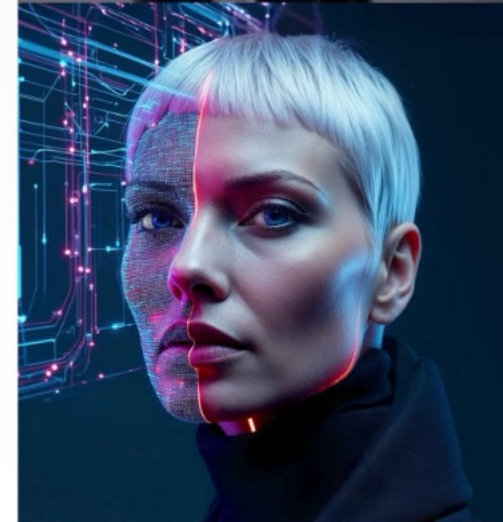


RÉINVENTER NOTRE PLAYBOOK CRÉATIF



L'ORÉAL
CREAITECH
GenAI Beauty Content Lab

 **nVIDIA**
PARTNERSHIP



LE BEAUTYTAINMENT ÉVOLUANT À LA VITESSE DE LA CULTURE

EMILY
IN PARIS



**CROISSANCE DU
CHIFFRE D'AFFAIRES**

**FORTS
INVESTISSEMENTS
FPP**

**LE CERCLE
VERTUEUX DE
L'ORÉAL**

**RECORD DE
MARGE BRUTE**

**AMÉLIORATION
CONTINUE DU BÉNÉFICE**

SG&A MAÎTRISÉS

DIVIDENDE EN EUROS

Prime de fidélité +10%

Dividende majoré pour les titres détenus au nominative depuis deux années calendaires consécutives



¹ Proposé à l'assemblée générale qui se tiendra le 24 Avril 2026.



LEADER

EN MATIÈRE DE DURABILITÉ

The central text is framed by a large, circular archway made of lush green foliage. The archway frames a view of a river valley with mountains in the background. The text 'LEADER EN MATIÈRE DE DURABILITÉ' is centered within this archway.

2022

TRANSFORMATION
POUR PRÉPARER
LA CROISSANCE FUTURE

2025 : UNE ANNÉE RECORD

EN MATIÈRE D'INVESTISSEMENTS



TECH & IA



R&I



ACQUISITIONS

2025 : UNE ANNÉE RECORD

POUR LES INVESTISSEMENTS TECHNOLOGIQUES

ÉCHELLE
AGILITÉ
&
VITESSE

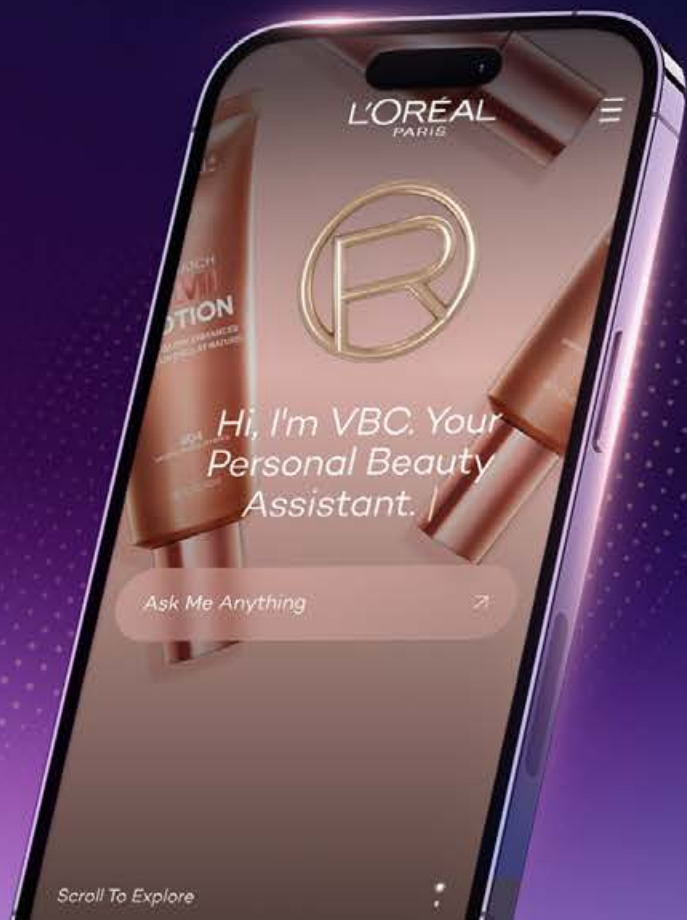
€1,5Bn¹

EN 2025

—
ONE
L'ORÉAL

DÉVELOPPER LES CAS D'USAGES DE L'IA POUR CRÉER DE LA VALEUR

LE PARCOURS
DES **CONSUMMATEURS**
AUGMENTÉS PAR L'IA



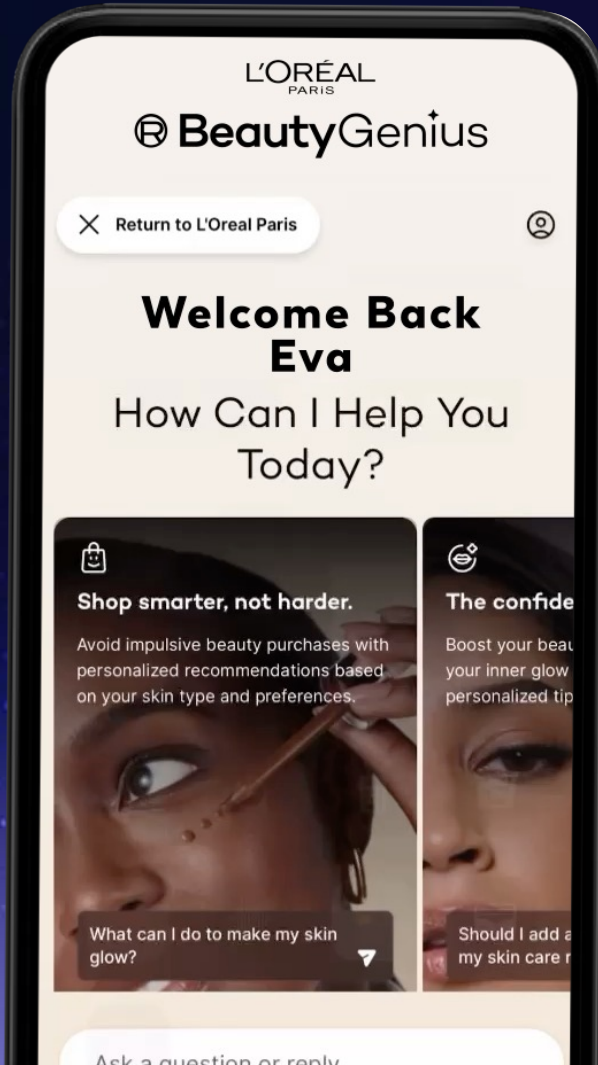
LES **MÉTIERS**
AUGMENTÉS PAR L'IA

R&I
CDMO
COMMERCE
HR
SUSTAINABILITY
DMI
OPERATIONS
FINANCE & LEGAL
IT
CA&E

LES **COLLABORATEURS**
AUGMENTÉS PAR L'IA



L'IA CRÉE DE LA VALEUR POUR LE CONSOMMATEUR



L'ORÉAL PRÊT À DEVENIR LA SOURCE DE RÉFÉRENCE EN MATIÈRE DE CONNAISSANCES SUR LA BEAUTÉ POUR LES LLMs



Suggest a topic

Explain a concept

What are the safest skincare brands?

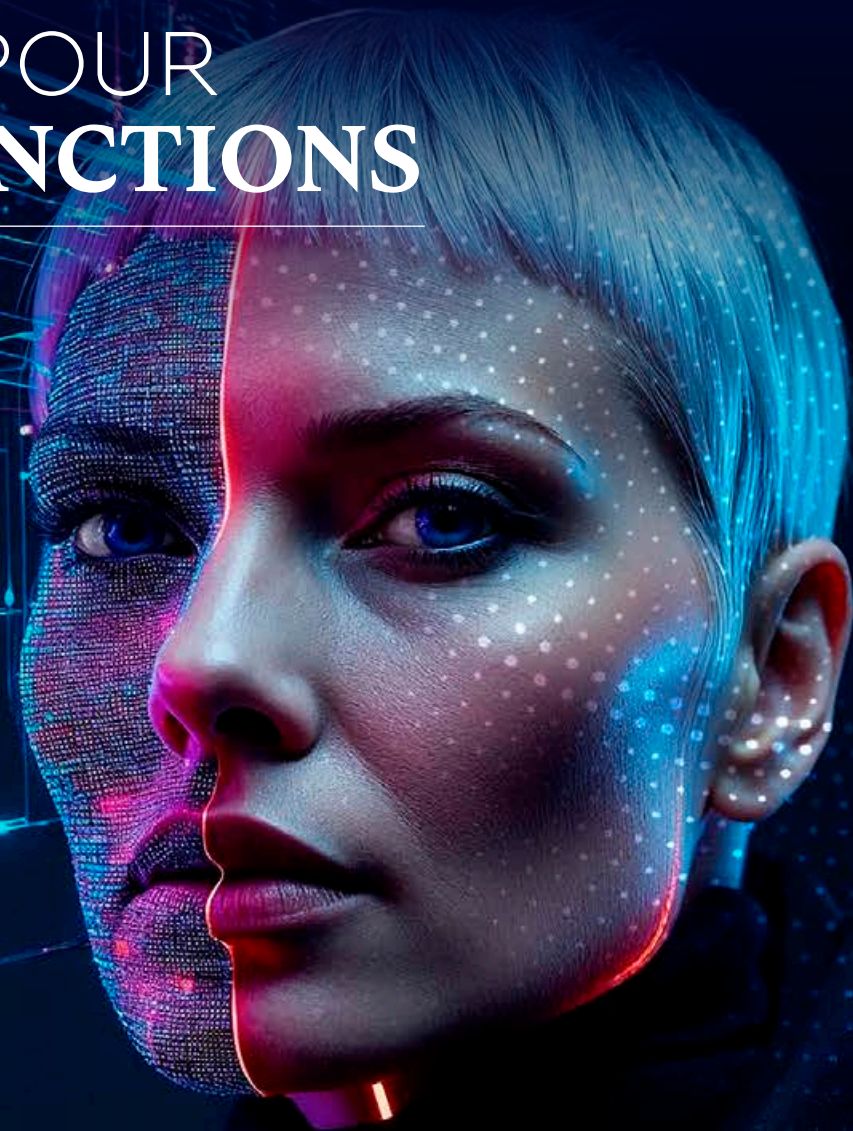
Dermatologist-style gentle brands

La Roche-Posay – Includes lines for sensitive, acne-prone and eczema-prone skin, with many fragrance-free options.

CeraVe – Ceramide-rich, non-fragranced products created with dermatologists, often suggested for dry, acne-prone, eczema and rosacea-prone skin.

L'IA CRÉE DE LA VALEUR POUR NOS PRINCIPALES FONCTIONS

RENFORCER
L'AVANTAGE
CONCURRENTIEL
DE L'ORÉAL



L'IA MAXIMISE LE RETOUR SUR INVESTISSEMENT DE NOS MÉDIAS

MAXIMISE LE RETOUR
SUR INVESTISSEMENT DE

10-15%

(1^{ère} ANNÉE)

10

PAYS
EN 2026

>50%

DES FPP OPTIMISABLES
EN 2026

L'IA ACCÉLÈRE NOS DÉCOUVERTES EN MATIÈRE DE R&I



IBM

PARTENARIAT



**PLUS DE MOLÉCULES TESTÉES
AU COURS DES 12 DERNIERS MOIS
QU'AU COURS DES 5 ANNÉES
PRÉCÉDENTES**

L'IA CRÉE DE LA VALEUR POUR NOS COLLABORATEURS



65 000+
UTILISATEURS

9 000
COMPAGNONS IA



IA

**CRÉATRICE DE VALEUR
POUR L'ENTREPRISE**

UNE ANNÉE RECORD EN INNOVATION

POIDS DES LANCEMENTS

+150 Pb¹

725

BREVETS EN 2025



¹ Pourcentage supplémentaire du chiffre d'affaires total provenant des produits lancés au cours des douze derniers mois.



#1 L'ORÉAL

FORTUNE

**EUROPE'S
MOST
INNOVATIVE
COMPANIES**

2025

statista 



JACQUEMUS



Medik8



CREED
1760



BOTTEGA VENETA

UNE ANNÉE RECORD EN MATIÈRE D'ACQUISITIONS



BALENCIAGA



COLORWOW



GALDERMA
EST. 1981

PARTICIPATION



GUCCI

APRÈS L'EXPIRATION DE LA LICENCE COTY

COMPLÉTER NOTRE PORTEFEUILLE DE **MARQUES**



LUXE MÉDICAL



COIFFAGE



CONSOLIDER NOTRE POSITION DE LEADER DANS LE LUXE

JACQUEMUS

GUCCI

CREED
1760

BOTTEGA VENETA

BALENCIAGA

APRÈS L'EXPIRATION DE LA LICENCE COTY

LE MEILLEUR PORTEFEUILLE DE MARQUES



OUVRIR DE NOUVELLES OPPORTUNITÉS DE CROISSANCE

K E R I N G



**PARTENARIAT
SUR LA LONGÉVITÉ**

GALDERMA

EST. 1981

20%
DE PARTICIPATION

**PARTENARIAT
SCIENTIFIQUE**

A man with dark hair, wearing a dark polo shirt, is shown from the chest up. He is looking slightly to the right of the camera with a serious expression. The background is a clear blue sky with some light clouds. The text is overlaid on the left side of the image.

L'ORÉAL
EST PLUS FORT
QUE JAMAIS



CR

MOTEURS
D'ACCÉLÉRATION

AUGMENTATION DU NOMBRE DE CONSOMMATEURS DE PRODUITS DE BEAUTÉ

OBJECTIF **2 Md**
DE CONSOMMATEURS
L'ORÉAL AU COURS
DE LA PROCHAINE
DÉCENNIE



**CROISSANCE DE LA
CLASSE MOYENNE
ÉMERGENTE**

+400M



<25

+125M



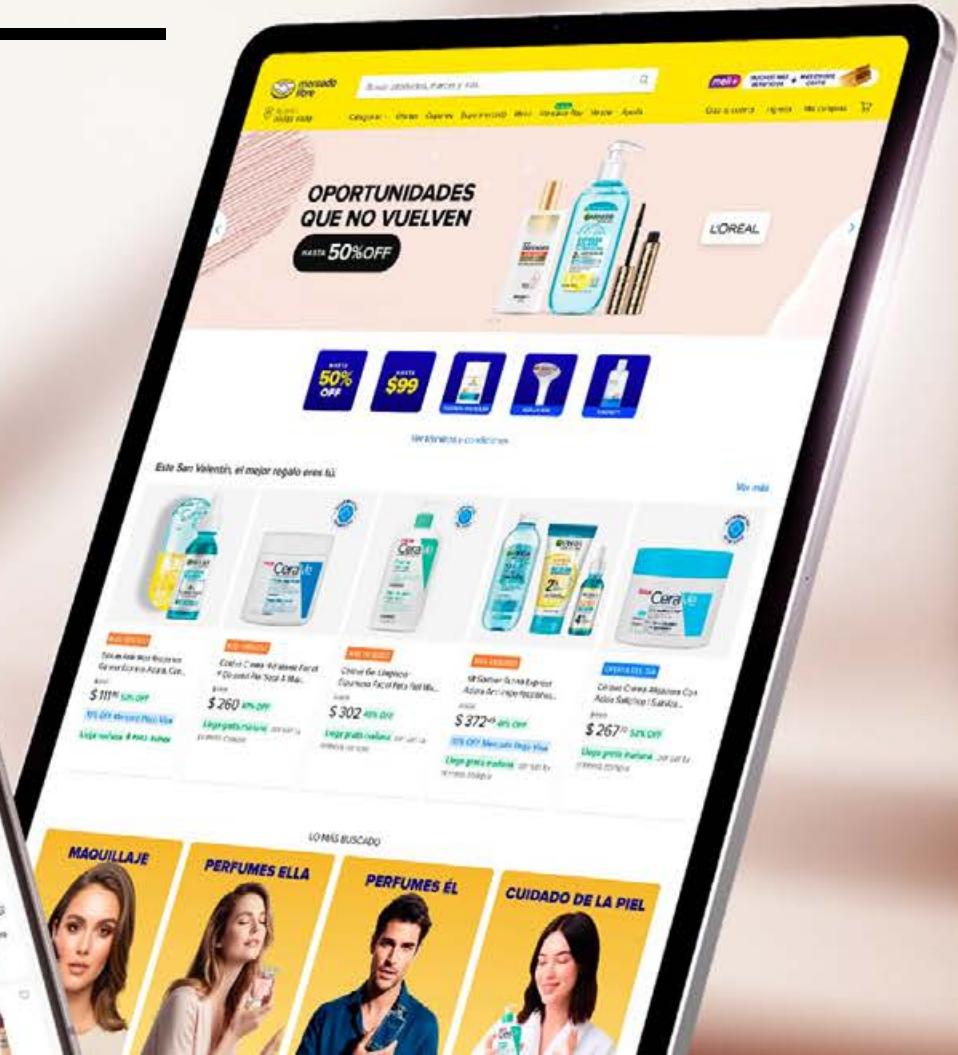
60+

+170M

CONSOMMATEURS POTENTIELS

D'ICI **2030**

ACCÉLÉRATION DE LA PÉNÉTRATION DU **E-COMMERCE**



LES ÉCHELLES DE PRIX S'ÉTENDENT



LES ROUTINES & LES PROTOCOLES SE **SOPHISTIQUENT**

EXPLOSION DES
CONVERSATIONS SUR LA BEAUTÉ

UNE OBSESSION MONDIALE POUR
LA SANTÉ & LA LONGÉVITÉ





FORT APPÉTIT
POUR LA **BEAUTÉ** &
SON EFFET **DOPAMINE**



LA **DIVERSITÉ CRÉE**
DE NOUVEAUX BESOINS

900M

DE PERSONNES AUX **CHEVEUX TEXTURÉS** EN 2025

1,3Bn

DE PERSONNES AUX **CHEVEUX TEXTURÉS** EN 2040

L'ORÉAL
TOUJOURS PRÊT À **SURFER**
SUR LES **TENDANCES**



A hand is holding a long, straight hair extension with a gradient from dark brown at the top to light blonde at the bottom. The hair is being held against a white mannequin head. The background is a soft, light-colored gradient.

SOPHISTICATION DES SOINS CAPILLAIRES

PLAN DE CONQUÊTE
MULTIDIVISION

SOIN CAPILLAIRE



INNOVATIONS RÉVOLUTIONNAIRES

SURPERFORMANCE
PAR RAPPORT AU MARCHÉ¹

2,5x²

AU COURS DES
6 DERNIÈRES ANNÉES

¹ Chiffre d'affaires 2025, évolution à données comparables.

² Estimations L'Oréal du marché mondial de la Beauté, hors rasoirs, savons et dentifrices. Croissance à taux de change constants.

SOIN CAPILLAIRE

3 DIVISIONS

TIRENT PARTI DE LEURS ATOUTS



L'ORÉAL
PRODUITS PROFESSIONNELS

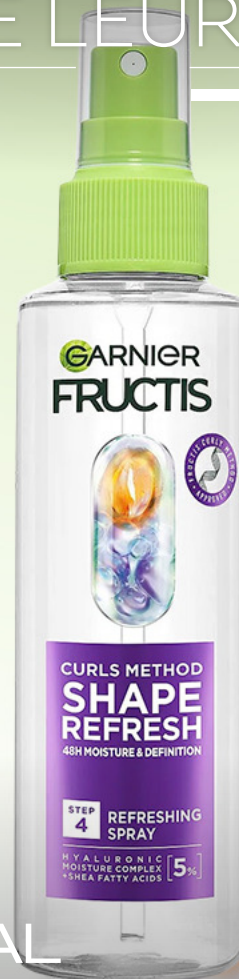
x2 CROISSANCE HISTORIQUE
MOYENNE¹

¹ Croissance à périmètre constant au cours des 15 dernières années.



L'ORÉAL
Produits Grand Public

3^e ANNÉE CONSÉCUTIVE DE
CROISSANCE À DEUX CHIFFRES



L'ORÉAL
Beauté Dermatologique

SOINS CAPILLAIRES
DERMATOLOGIQUES
CROISSANCE À DEUX CHIFFRES



SOIN CAPILLAIRE

NOUVELLES INNOVATIONS POUR 2026



SOIN CAPILLAIRE

RECRUTEMENT DE CONSOMMATEURS & PROFITABILITÉ



SOIN CAPILLAIRE

SUIVRE LA NOUVELLE TENDANCE EN MATIÈRE DE COIFFAGE



>10Md DE VUES
PAR MOIS



ACQUISITION DE COLOR WOW
POSITION DE LEADER MONDIAL



L'ESSOR DES PARFUMS :
LEADERSHIP **RENFORCÉ**

PARFUMS

A young man with dark, wavy hair is seen from behind, looking into an open wooden cabinet. The cabinet is illuminated from within, highlighting a collection of various perfume bottles on two shelves. The top shelf features a green Prada bottle, a black Yves Saint Laurent bottle, a blue bottle, another Yves Saint Laurent bottle, and a clear Ralph Lauren bottle. The bottom shelf shows a blue Acqua di Giò bottle and a black Armani bottle. The man's hands are visible at the bottom corners, holding the cabinet doors open.

LES PARFUMS BOOSTÉS
PAR LES JEUNES CONSOMMATEURS

PARFUMS



L'ESSOR DE LA
HAUTE PARFUMERIE

PARFUMS

UNE TENDANCE
MONDIALE



PARFUMS

LEADER MONDIAL DES PARFUMS DE LUXE



PARFUMS

SUCCESS STORIES DE NOS MARQUES COUTURE



YVES SAINT LAURENT
MARQUE MILLIARDAIRE¹



ARMANI
MARQUE MILLIARDAIRE¹



VALENTINO
LANCEMENT EN 2019
> 700€M¹



PRADA
LANCEMENT EN 2021
> 700€M¹

¹ Sur la base du chiffre d'affaires de 2025.

TOP 3 DES PARFUMS FÉMININS EN EUROPE



PARFUMS

PARFUMS
MASCULINS



LANCEMENTS RECORDS



PARFUMS

REPRODUIRE
LA RECETTE GAGNANTE
DES MARQUES COUTURE

JACQUEMUS

BOTTEGA VENETA

BALENCIAGA

GUCCI

APRES L'EXPIRATION DE LA LICENCE COTY

PARFUMS

COUVRIR L'ENSEMBLE DU MARCHÉ



HAUTE PARFUMERIE

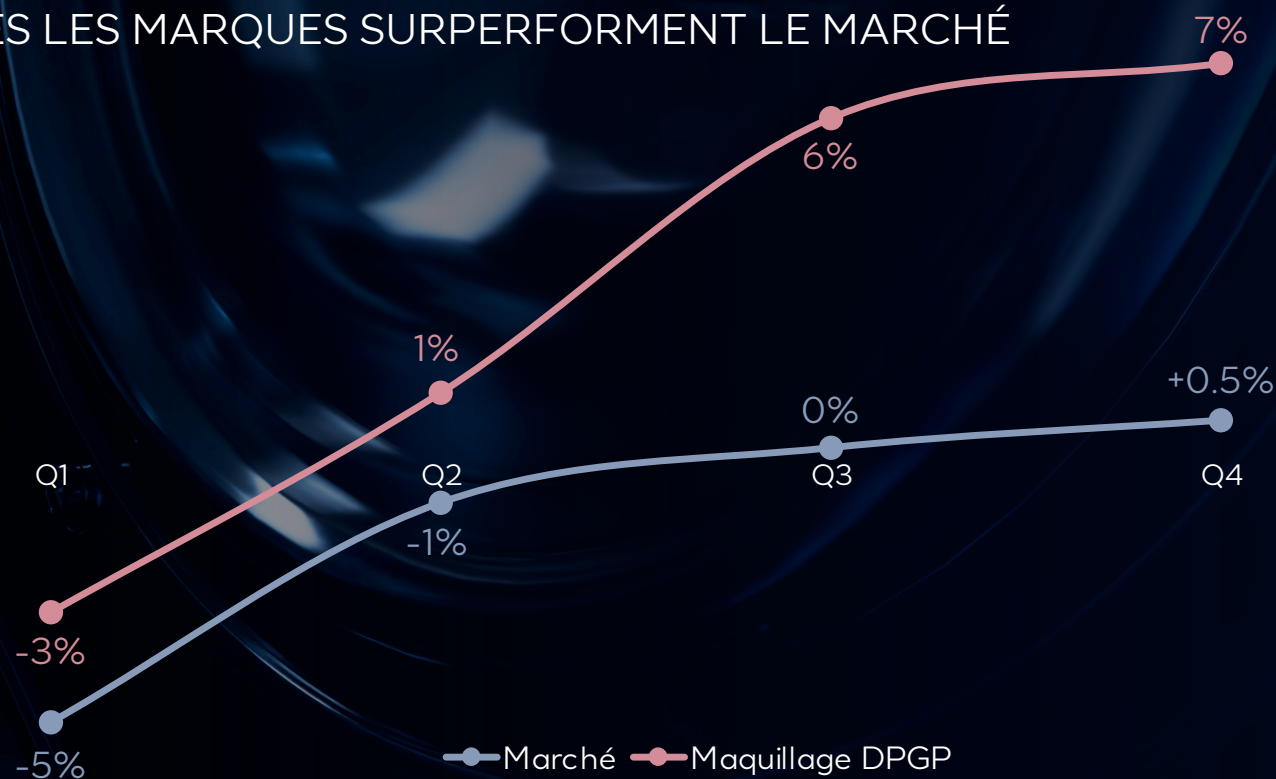
BRUMES PARFUMÉES



MAQUILLAGE
TOUT EST QUESTION DE
VITESSE & DE CRÉATIVITÉ

CRÉER LA TENDANCE CRÉER LE MARCHÉ

LES MARQUES DE LA DPGP ACCÉLÈRENT
LEUR CROISSANCE AUX ÉTATS-UNIS
TOUTES LES MARQUES SURPERFORMENT LE MARCHÉ



MAQUILLAGE

ACCÉLÉRATION DES LANCEMENTS



FORTE DYNAMIQUE DPGP
AUX ÉTATS-UNIS

SUCCÈS DES MARQUES
DE COUTURE DE LUXE

MAQUILLAGE

INNOVATIONS 2026



MAQUILLAGE

DES ACTIVATIONS À LA VITESSE DE LA CULTURE



MAQUILLAGE

SATISFAIRE & RECRUTER TOUS LES CONSOMMATEURS

TOUS LES NIVEAUX DE PRIX, TOUS LES ARCHÉTYPES DE BEAUTÉ

« COUTURE ADDICTS »

« GEN Z »

« WORKING WOMEN »



SOIN DE LA PEAU

RELIER LA SANTÉ
& LA BEAUTÉ

—
PIONNIERS
DE LA LONGÉVITÉ

SOIN DE LA PEAU

LA PLUS GRANDE OPPORTUNITÉ D'ACCÉLÉRATION



FORCE HISTORIQUE

DANS LE SOIN DE LA PEAU

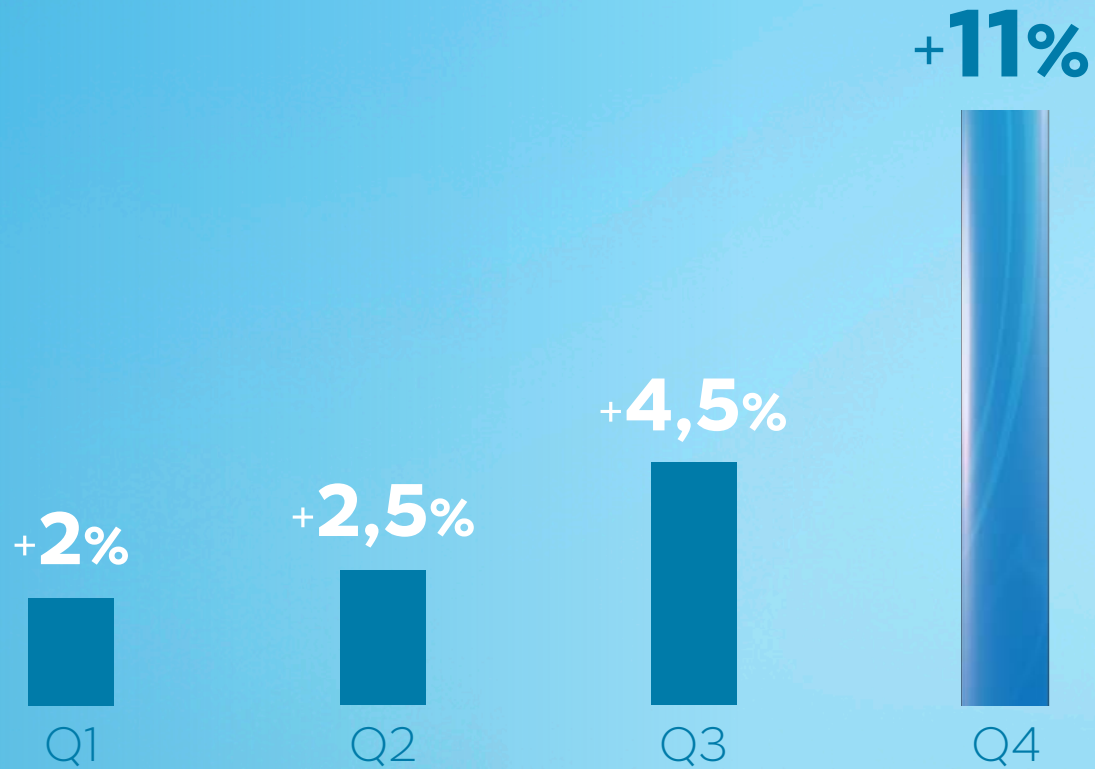
ÉVOLUTION DES PARTS DE MARCHÉ



SOIN DE LA PEAU

L'ORÉAL
Beauté Dermatologique

ACCÉLÉRATION DU SOIN DE LA PEAU



SOIN DE LA PEAU

LES SUCCÈS DE LA DIVISION BEAUTÉ DERMATOLOGIQUE



RETOURNEMENT DE
SITUATION AUX ÉTATS-UNIS



NOUVELLE MARQUE
MILLIARDAIRE



REBOND
AU S2 2025

SOIN DE LA PEAU

PORTEFEUILLE UNIQUE TOUS LES NIVEAUX DE PRIX

À 450€²



DE 3€¹



¹Prix au Brésil en équivalent EUR. ²Prix en Chine en équivalent EUR.

SOIN DE LA PEAU

RECRUTER
DE **NOUVEAUX CONSOMMATEURS**
DANS LES **MARCHÉS ÉMERGENTS**

ACCOMPAGNER
LES CONSOMMATEURS EXISTANTS
À TOUS LES **ÂGES**

SOIN DE LA PEAU



DÉPLOIEMENT MONDIAL DES ACQUISITIONS

K-BEAUTY
Dr.G



LUXE MÉDICAL
Medik8

OFFENSIVE MULTIDIVISION SUR LE SOIN DU CORPS

PRÉMIUMISATION



SOIN DE LA PEAU

LA LONGÉVITÉ REDÉFINIT LE SOIN DE LA PEAU



L'ORÉAL
LONGEVITY
INTEGRATIVE
SCIENCE

**15 ANS DE RECHERCHE
DE POINTE**

SOIN DE LA PEAU

LONGÉVITÉ : PROTOCOLES DE BEAUTÉ AVANCÉS



OUTILS DE DIAGNOSTIC



PRODUITS TOPIQUES



APPAREILS



SUPPLÉMENTS

SOIN DE LA PEAU

RECHERCHE DE POINTE

L'ORÉAL

RECHERCHE AVANCÉE

time—line

SENISCA

NanoEntek

TruDiagnostic™
The Epigenetic Company

VEINISYN

protoga®

exolab
ITALIA

SYMATESE

PARTENAIRES DE RECHERCHE

GALDERMA

EST. 1981

PARTENARIAT SCIENTIFIQUE

ENTRER

DANS L'ANNÉE

2026

**PLUS FORT
QUE JAMAIS**



A woman with a large, vibrant pink flower on her head against a starry background. The flower is large and multi-layered, with a bright pink and white color scheme. The woman's face is partially visible, looking directly at the camera. The background is dark with many small white stars, creating a cosmic or night sky effect.

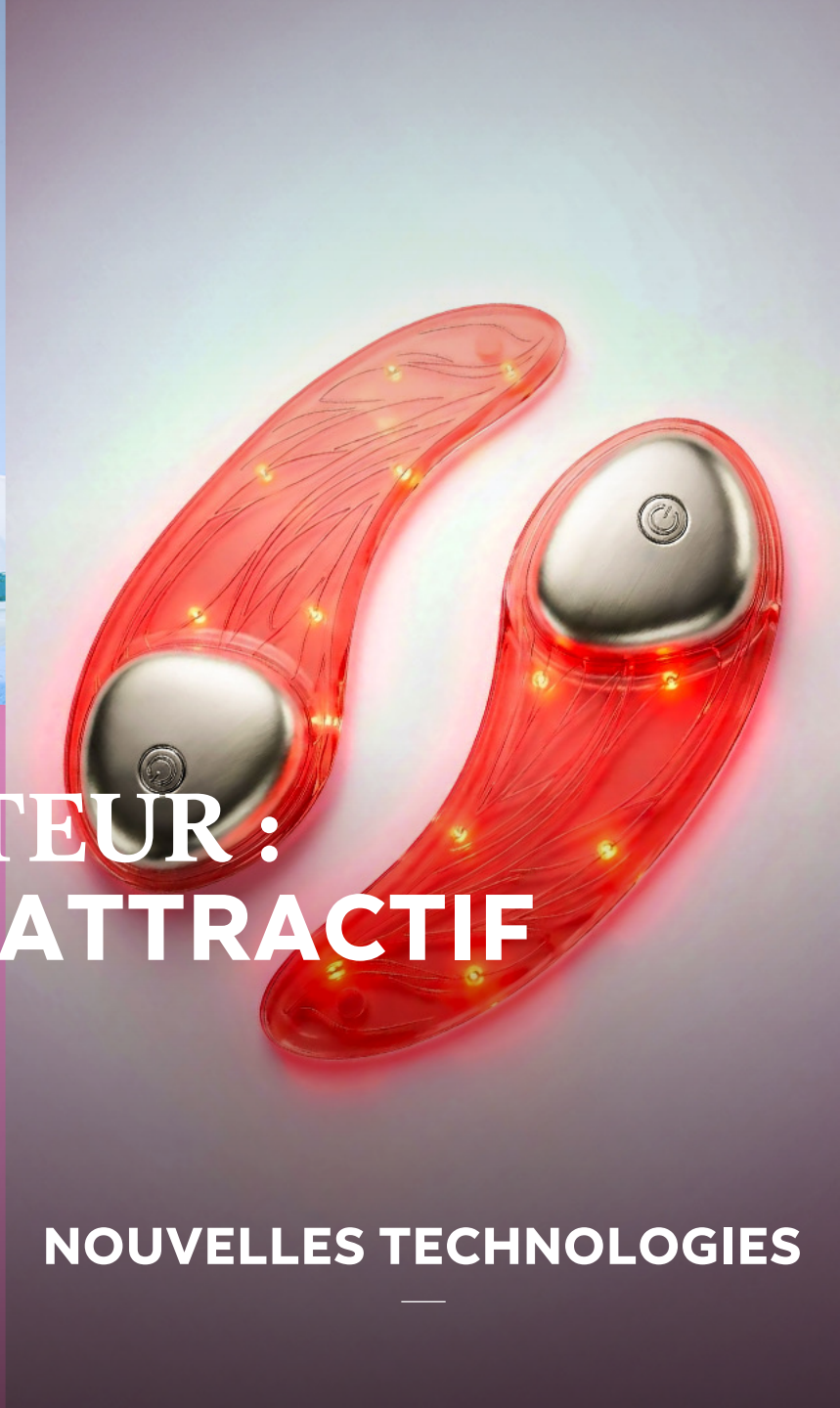
DYNAMISME DU MARCHÉ

OBJECTIF DE **SURPERFORMANCE**

ACCÉLÉRATION DE LA CROISSANCE

ACCÉLÉRATION DE L'INNOVATION

STRATÉGIE **MULTIDIVISION**



L'AVENIR S'ANNONCE PROMETTEUR : UN MARCHÉ DE LA BEAUTÉ TRÈS ATTRACTIF

NOUVEAUX SERVICES

NOUVELLES CATÉGORIES

NOUVELLES TECHNOLOGIES



A photograph of three women of different ages laughing together outdoors. On the left is a young woman with long brown hair wearing a denim shirt. In the middle is a woman with dark hair wearing a light blue dress. On the right is an elderly woman with short white hair wearing a pink blazer. They are all smiling and laughing, with their arms around each other. The background is a blurred city street.

LA BEAUTÉ À TOUS LES ÂGES



CONTINUER À GAGNER

DANS **TOUTES LES CATÉGORIES**

SUR **TOUS LES CANAUX**

DANS **TOUTES LES RÉGIONS**



L'ORÉAL
UNIQUE COMBINAISON
D'ÉCHELLE & D'AGILITÉ



**LA CULTURE
UNIQUE DE
L'ORÉAL**

**PASSION
EXPERTISE
& ESPRIT COMBATIF**





RÉSULTATS ANNUELS 2025 L'ORÉAL

13 FÉVRIER 2026

DISCLAIMER

« Ce document ne constitue pas une offre de vente ou la sollicitation d'une offre d'achat de titres L'Oréal. Si vous souhaitez obtenir des informations plus complètes concernant L'Oréal, nous vous invitons à vous reporter aux documents publics déposés en France auprès de l'Autorité des Marchés Financiers (également disponibles en version anglaise sur notre site Internet www.loreal-finance.com). Ce document peut contenir certaines déclarations de nature prévisionnelle. Bien que la Société estime que ces déclarations reposent sur des hypothèses raisonnables à la date de publication du présent communiqué, elles sont par nature soumises à des risques et incertitudes pouvant donner lieu à un écart entre les chiffres réels et ceux indiqués ou induits dans ces déclarations. Toute réutilisation des images et du contenu est prohibée et/ou soumise à des autorisations préalables. »