



# ASSEMBLÉE — 2026 — GÉNÉRALE

**JEAN-PAUL AGON**

PRÉSIDENT DU CONSEIL D'ADMINISTRATION

LE  
MEILLEUR  
DE L'ORÉAL



# NOS MARQUES

2006

2026

18

x2

40

# CHIFFRE D'AFFAIRES

2006

2026

14,5 Mds €

x3

44 Mds €

# CAPITALISATION BOURSIFIÈRE

2006

41 Mds €

x5

2026

200,6 Mds €

# VALEUR DE L'ACTION

AG 2006

AG 2026

62,8 €

x6

375,8 €

# DIVIDENDE

AG 2006

AG 2026

1 €

x7

7,20 €

# NOS COLLABORATEURS

2006

2026

52 000

+95 000

The image features a large, glowing golden sphere in the center, set against a red background. The sphere has a bright, white highlight at the top, giving it a three-dimensional appearance. Golden light trails or streaks are visible on the left and right sides of the sphere, suggesting motion or energy. The text is centered over the sphere.

LES RAISONS DE CROIRE  
AU MODÈLE  
L'ORÉAL

# L'ESPRIT L'ORÉAL



A photograph of two women sitting at a wooden table in a meeting room. The woman on the left has short white hair and is wearing glasses and a dark blue blazer. The woman on the right has blonde hair and is wearing glasses and a red and white patterned blouse. They are both looking towards the camera. On the table in front of them is a blue notebook, a pen, and a glass of water. The background is a plain wall with a window on the left.

LA VITALITÉ DU LIEN  
QUI NOUS UNIT

2006

~ 2 0 0 0

ACTIONNAIRES AU NOMINATIF



2026

+65 000

ACTIONNAIRES AU NOMINATIF



2026

+430 000

ACTIONNAIRES INDIVIDUELS



A man with a beard and curly hair, wearing a dark suit jacket over a blue patterned shirt, is speaking into a black microphone. He is wearing a red wristband with the word 'ORFÈRE' on it. The background is a large audience of people seated in red chairs, all looking towards the speaker. The scene is lit with warm, reddish-orange tones.

PARTAGE  
ET  
PROJECTION

A woman's silhouette is shown in profile, facing right. Her hair is styled in a bun. Her right arm is extended forward, with her hand open and fingers slightly spread. The background is a gradient of purple and blue, with numerous thin, golden light streaks radiating from the right side, creating a sense of motion and energy. The overall mood is one of elegance and dynamism.

UN FORMIDABLE ÉLAN



LA FORCE  
DU MODÈLE L'ORÉAL  
EST EN NOUS



CAPABLES  
DE TRAVERSER LES TEMPÊTES



NOTRE CAP  
AVEC CONSISTANCE ET FIDÉLITÉ  
À NOS VALEURS

MOUVEMENT  
TRANSFORMATION  
PRÉPARATION DE L'AVENIR

2025



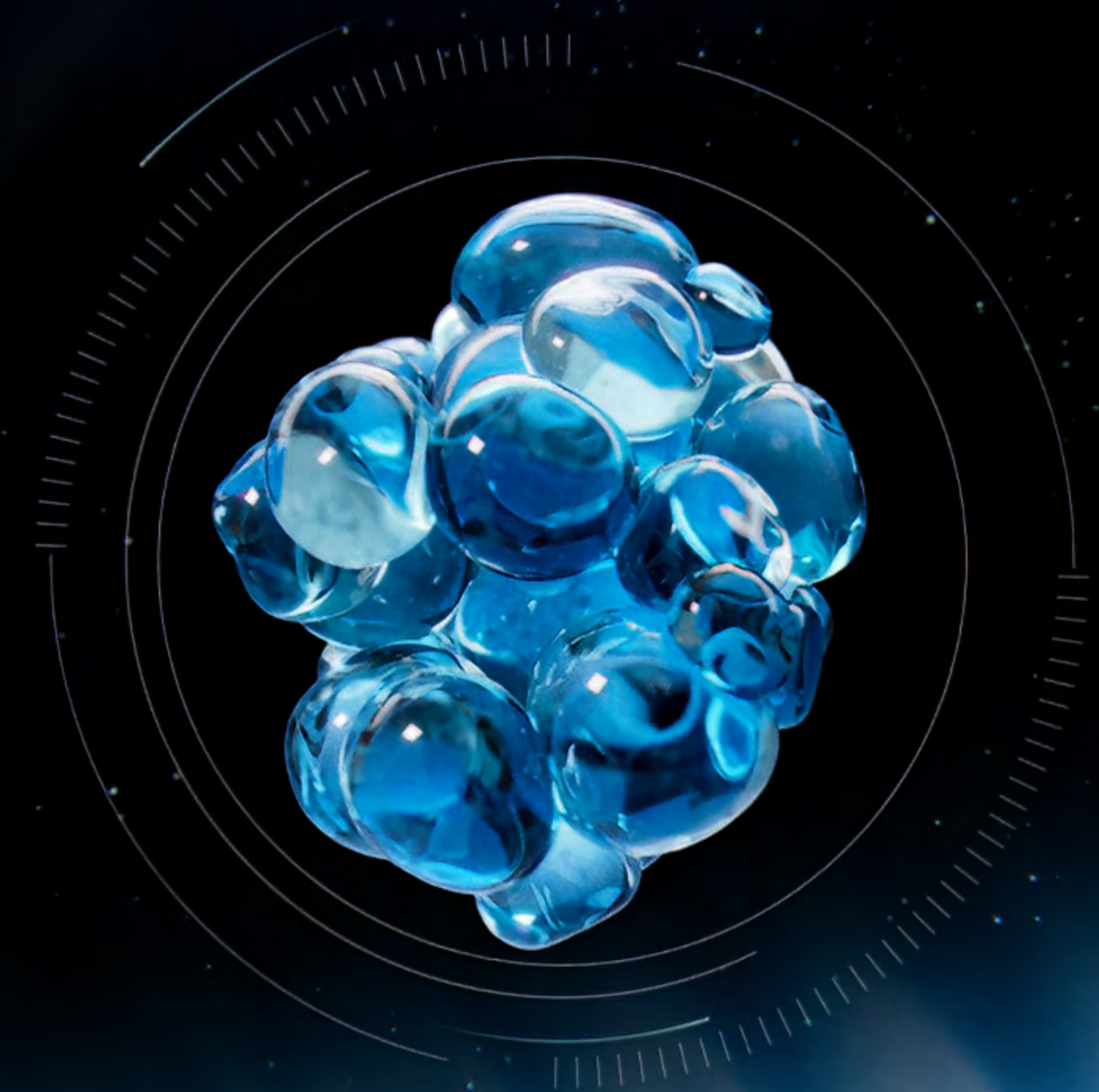
ORIENTATIONS  
STRATÉGIQUES  
MAJEURES



# SINGULARITÉ DU MODÈLE L'ORÉAL



NOTRE OBSESSION POUR  
**L'INNOVATION**





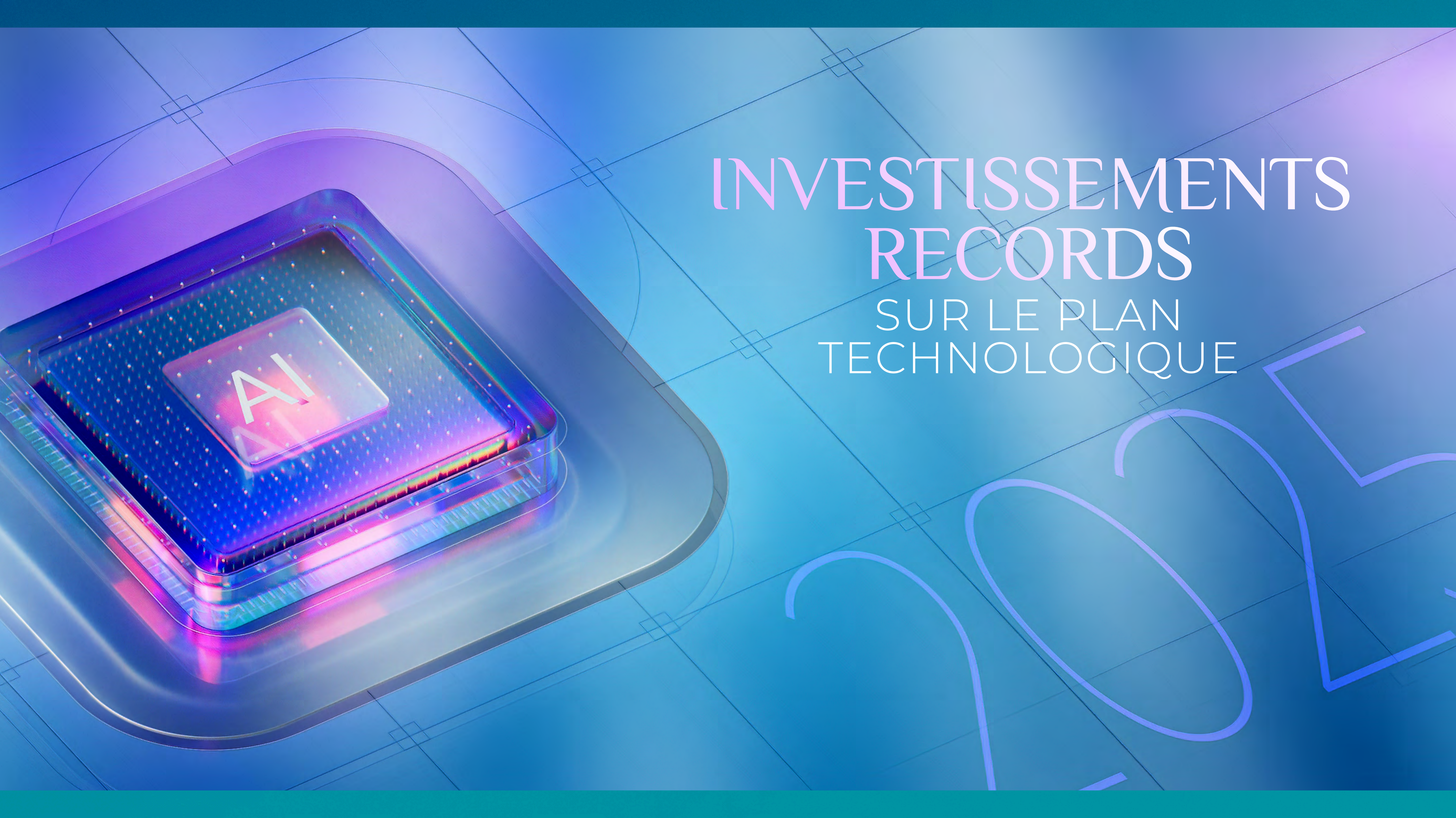
L'IMAGINATION  
EST LA SEULE LIMITE



QUALITÉ  
ET  
PERFORMANCE

# BUDGETS CROISSANTS EN RECHERCHE





# INVESTISSEMENTS RECORDS SUR LE PLAN TECHNOLOGIQUE

2024



# NOTRE PORTEFEUILLE DE MARQUES

# ACQUISITIONS

D'ENVERGURE

**BALENCIAGA**

**BOTTEGA VENETA**

**CREED**  
1760

**Medik8<sup>®</sup>**

BEAUTIFUL SKIN FOR LIFE

**COLOR WOW**

PRÉSENCE  
MONDIALE

PERTINENCE  
LOCALE





# FUTURS MOTEURS DE CROISSANCE

# ROBUSTESSE

DANS UN ENVIRONNEMENT  
COMPLEXE

2025

N°1

MONDIAL



POURSUIVI  
SA CROISSANCE

The background is a dark blue gradient with several glowing, curved, metallic-looking shapes that resemble stylized letters or abstract forms. These shapes are illuminated from below, creating a bright blue glow that fades into the darker background. The overall aesthetic is modern and futuristic.

RENFORCÉ  
SES MARGES

The background features a dark blue gradient with several glowing, semi-transparent blue geometric shapes. These shapes, which appear to be curved surfaces or facets of a larger object, are illuminated from below, creating a bright, ethereal glow that fades into the darker blue of the upper portion of the image. The overall aesthetic is modern and technological.

The background features a dynamic, abstract composition of light. In the lower-left foreground, a glowing, curved grid of light points forms a tunnel-like structure that recedes into the distance. The rest of the image is filled with a dense field of out-of-focus light spots in various shades of blue, cyan, and white, creating a bokeh effect. The overall color palette is dominated by cool blues and teals, with bright white highlights.

# LA SURPERFORMANCE

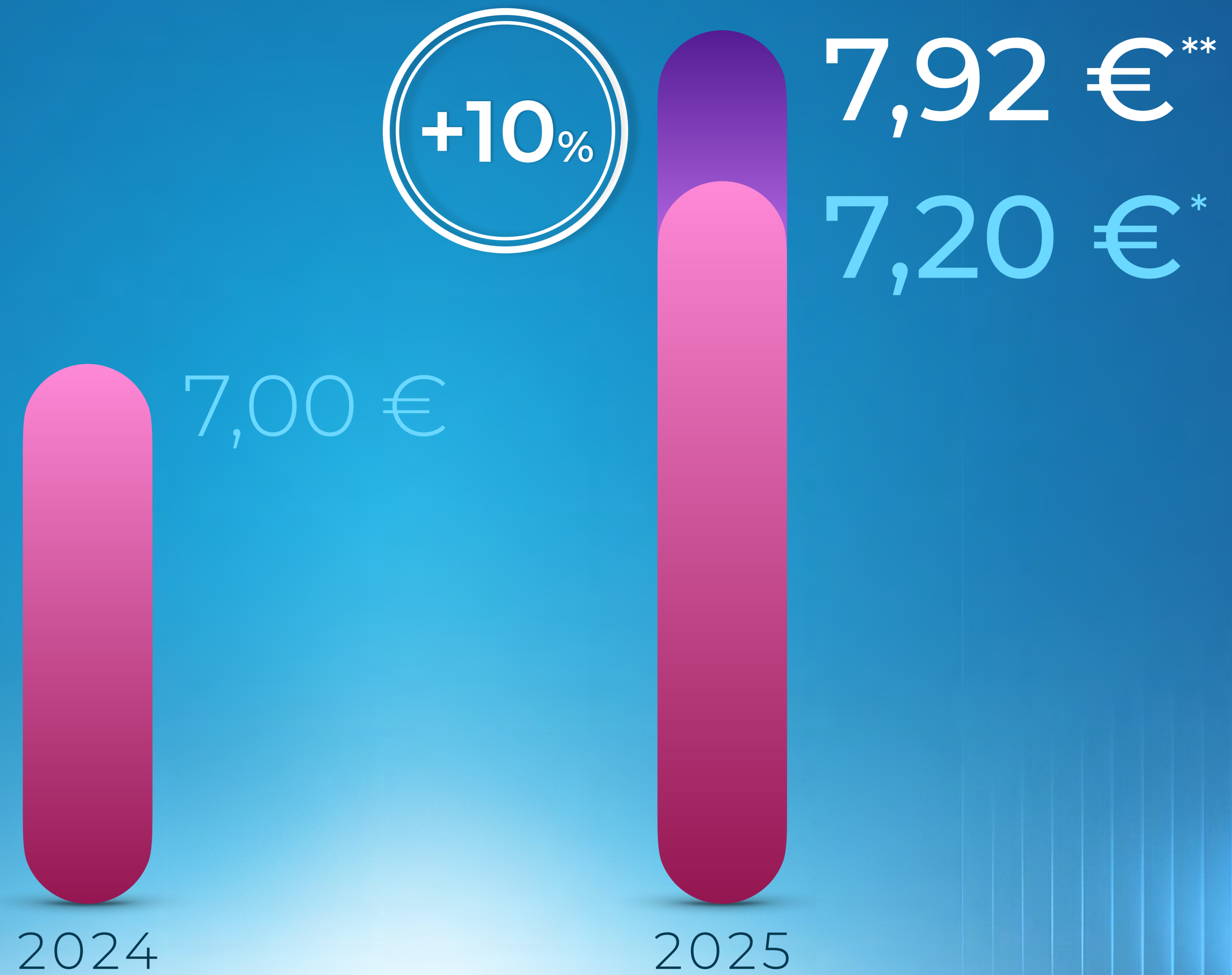
CONFIRME LA SOLIDITÉ  
DE NOTRE MODÈLE



\*Proposé à l'Assemblée Générale du 24 avril 2026



\*Proposé à l'Assemblée Générale du 24 avril 2026



\*Proposé à l'Assemblée Générale du 24 avril 2026

\*\*Dividende majoré pour les titres détenus au nominatif depuis 2 années calendaires consécutives



VOTRE FIDÉLITÉ  
NOTRE MEILLEUR REMPART

# FORTE VALORISATION DE VOTRE INVESTISSEMENT

2006

15 009€



2026

127 577€

Rendement total pour l'actionnaire sur 20 ans, pour près de 15 000€ investis en actions L'Oréal, dividendes réinvestis, hors frais bancaires et fiscalité.

# RENTABILITÉ TOTALE

## POUR L'ACTIONNAIRE



Rendement total pour l'actionnaire sur 20 ans, pour près de 15 000€ investis en actions L'Oréal, dividendes réinvestis, hors frais bancaires et fiscalité.

# PART DU FLOTTANT

ACTIONNAIRES  
INDIVIDUELS



SALARIÉS



INVESTISSEURS  
INSTITUTIONNELS  
FRANÇAIS





GOVERNANCE  
STRATÉGIE PIONNIÈRE  
MODÈLE







Archani  
Moderatrice & fondatrice  
Lesinvestisseuses



Estelle Castres  
Directrice Générale  
BlackRock France, Belgique,  
Luxembourg et Monaco



Angélique Fruchtenreich  
Responsable des Relations  
Actionnaires Individuels  
L'Oréal



Axelle Lima  
Responsable du service  
relations actionnaires  
ENGIE



Guillaume Simonin  
Expert & fondateur de  
Wizify

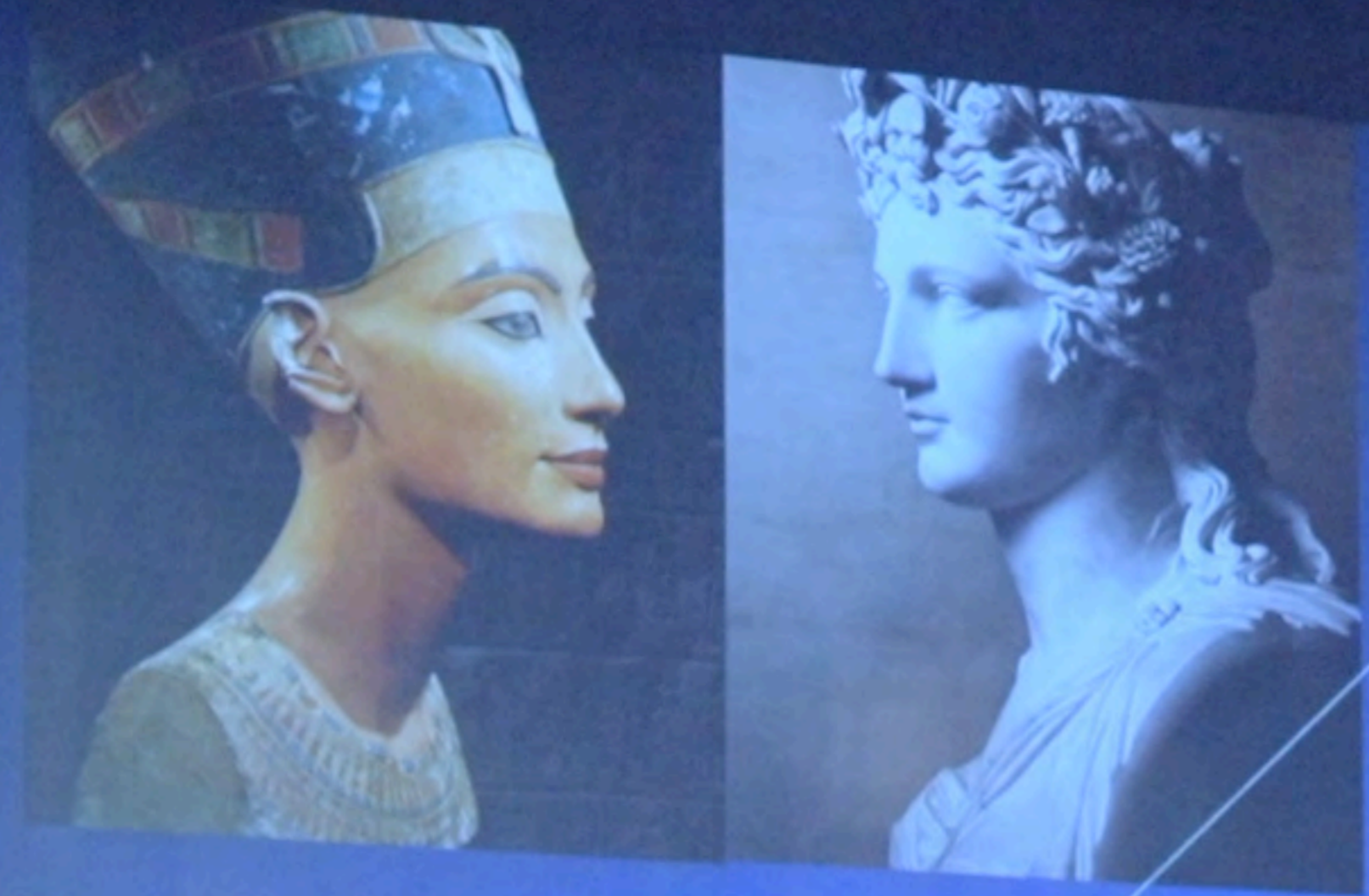
## Éducation financière : l'enjeu clé pour les femmes de demain



OR







# LA BEAUTÉ EST UN BESOIN HUMAIN ESSENTIEL



Place des investisseurs Academy

Faire de chaque Français un investisseur

Un impératif pour notre souveraineté économique et un objectif d'équité sociale

Nos partenaires

- apollon
- FNOL
- Orange
- Orange Bank
- Spilinvest
- airbus
- FRANCE UNITE
- FRANCE REPUBLIC

Avec le soutien de

- LOREAL
- Stax

Place des investisseurs  
Ensemble pour un avenir responsable

www.placedesinvestisseurs.org

# COMITÉ CONSULTATIF



Paul



Karine



Yves



Simmoni



Hubert



Fabienne



Alain



Isabelle



Laurence



Vianney



Isabelle



Paul-Camille



Thierry



Clémentine



Tristan



Gérard





Explorez les nouvelles  
frontières de la beauté



# FORCE DE CARACTÈRE

DE NOS 95 000 COLLABORATEURS



LEADERSHIP  
DÉTERMINÉ & INSPIRANT

L'ORÉAL  
GROUPE







VOLONTÉ D'AGIR  
INTACTE

# LEADERSHIP ENVIRONNEMENTAL

## RÉCOMPENSÉ

Climate  
Forests Water



A List  
2025



+100 000 PERSONNES

A woman wearing a white headscarf and a wide-brimmed straw hat is shown in profile, looking upwards. She is wearing a white garment. In the foreground, there are large, vibrant green leaves, possibly from a citrus tree. The background features a stone wall and some trees under a clear sky.

+5 MILLIONS PERSONNES

2025 INTERNATIONAL  
AWARDS CEREMONY

For Women  
in Science

UNESCO FONDATION  
L'ORÉAL



TRACER SA ROUTE

The background features a gradient from light teal at the top to dark teal at the bottom. Overlaid on this are several thick, glossy, wavy lines in shades of teal and magenta. These lines flow from the left side towards the right, creating a sense of movement and depth. The lines are layered, with some appearing in front of others, and they have a metallic sheen that reflects light.

CRÉATION DE VALEUR  
DURABLE ET RESPONSABLE

EXCELLENCE SCIENTIFIQUE

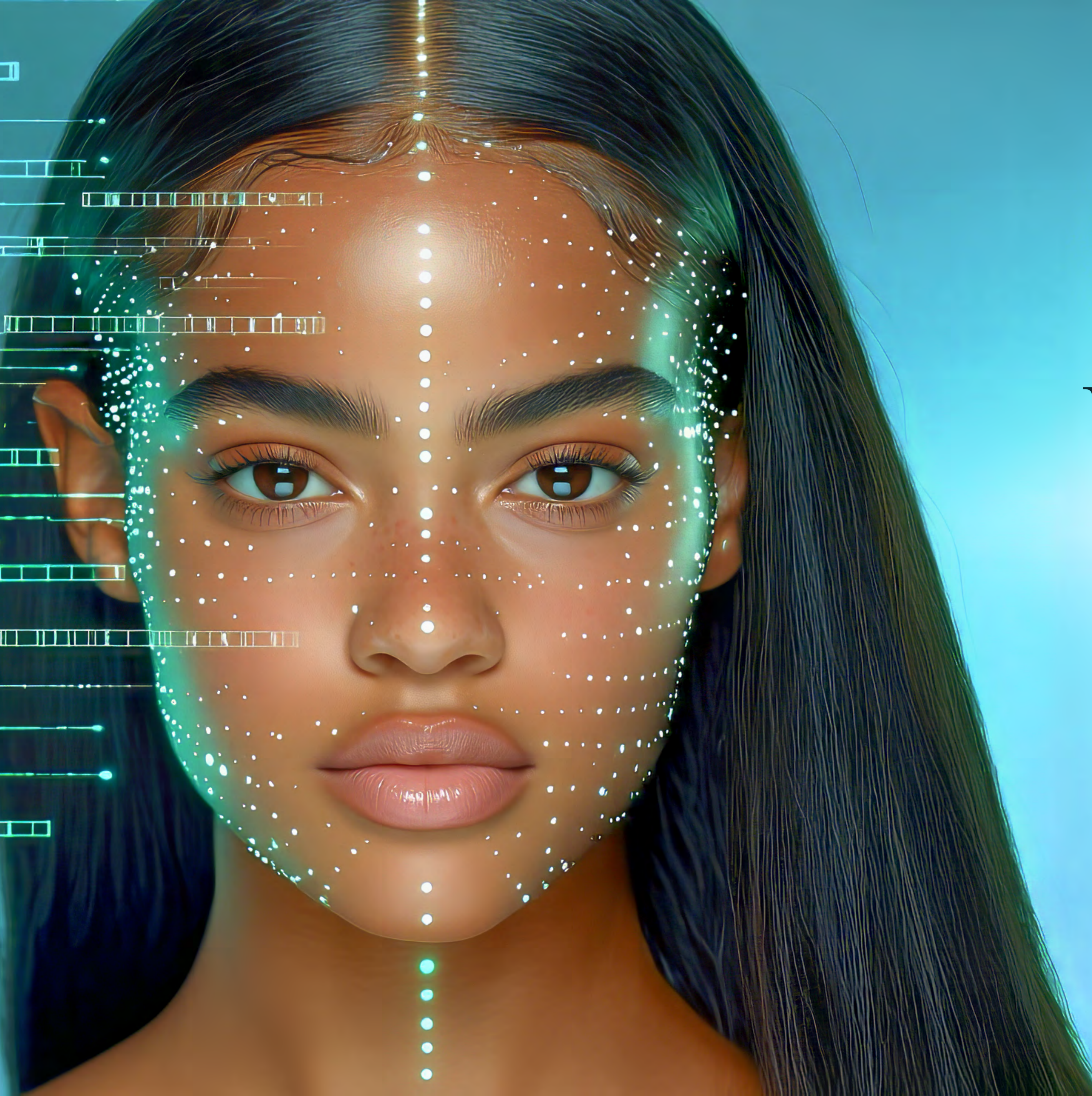
PRIORITÉ À L'HUMAIN

VOLONTÉ D'EXEMPLARITÉ

CHAQUE  
TRANSFORMATION  
UNE NOUVELLE  
SOURCE D'ÉLAN



CONFIANCE ABSOLUE  
EN NOS FORCES VIVES



INVENTER  
LE FUTUR DE  
LA BEAUTÉ