

A woman with a large, vibrant pink flower on her head against a starry night sky. The flower is large and multi-petaled, with a bright pink and purple hue. The woman has dark hair and is looking directly at the camera with a neutral expression. The background is a dark, starry sky with many small white stars.

**ASSEMBLÉE
GÉNÉRALE
2026**

L'ORÉAL

Christophe BABULE

Directeur Général
Administration et Finances



Faits marquants 2025 | Croissance solide et marges records

+4,0 %

Croissance à
données
comparables

74,3 %

Marge
brute

+ 10 pb

20,2 %

Marge
d'exploitation

+ 20 pb

7,2 mds €

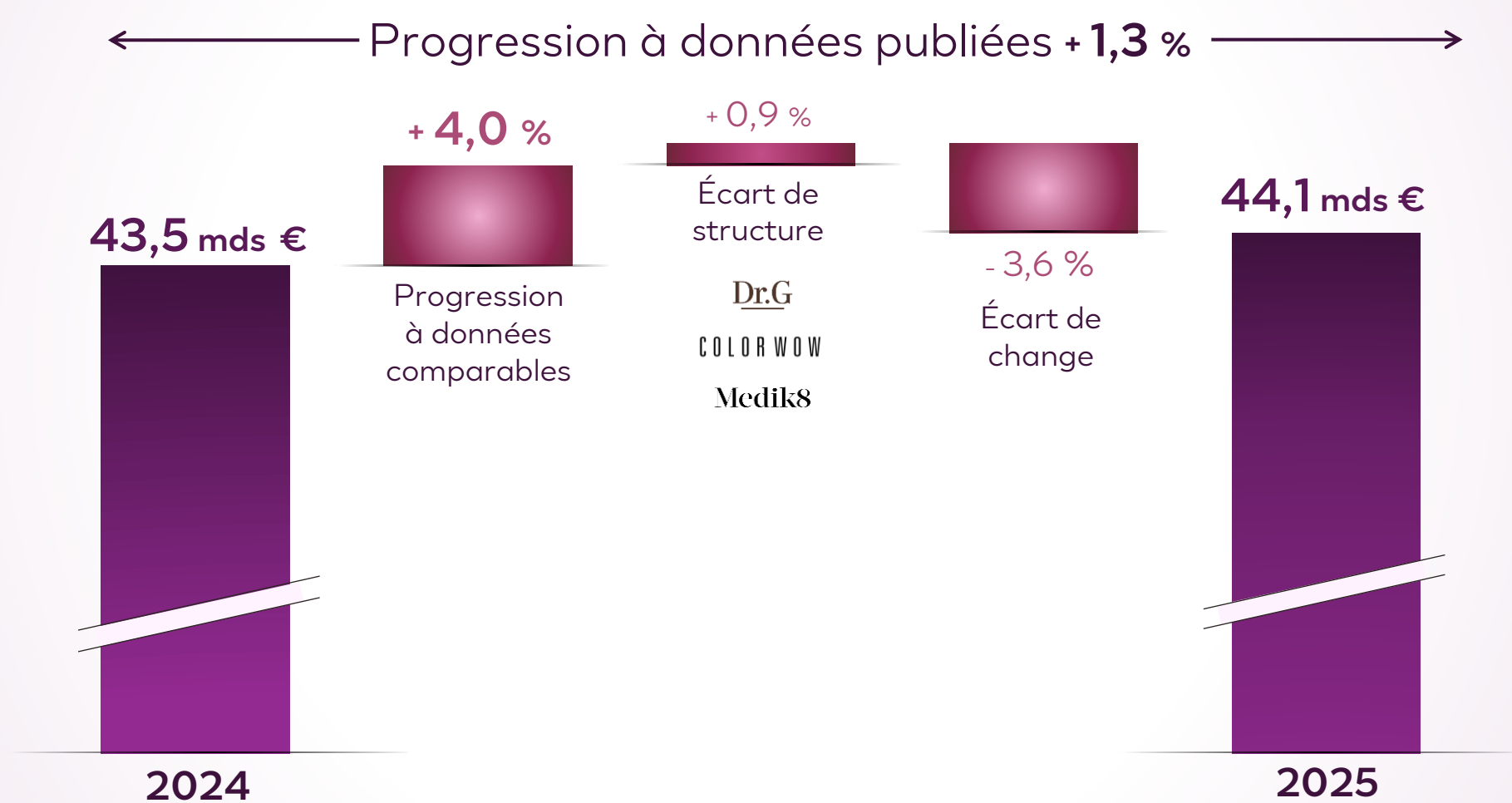
Cash-flow
opérationnel

+ 8 %

L'ORÉAL



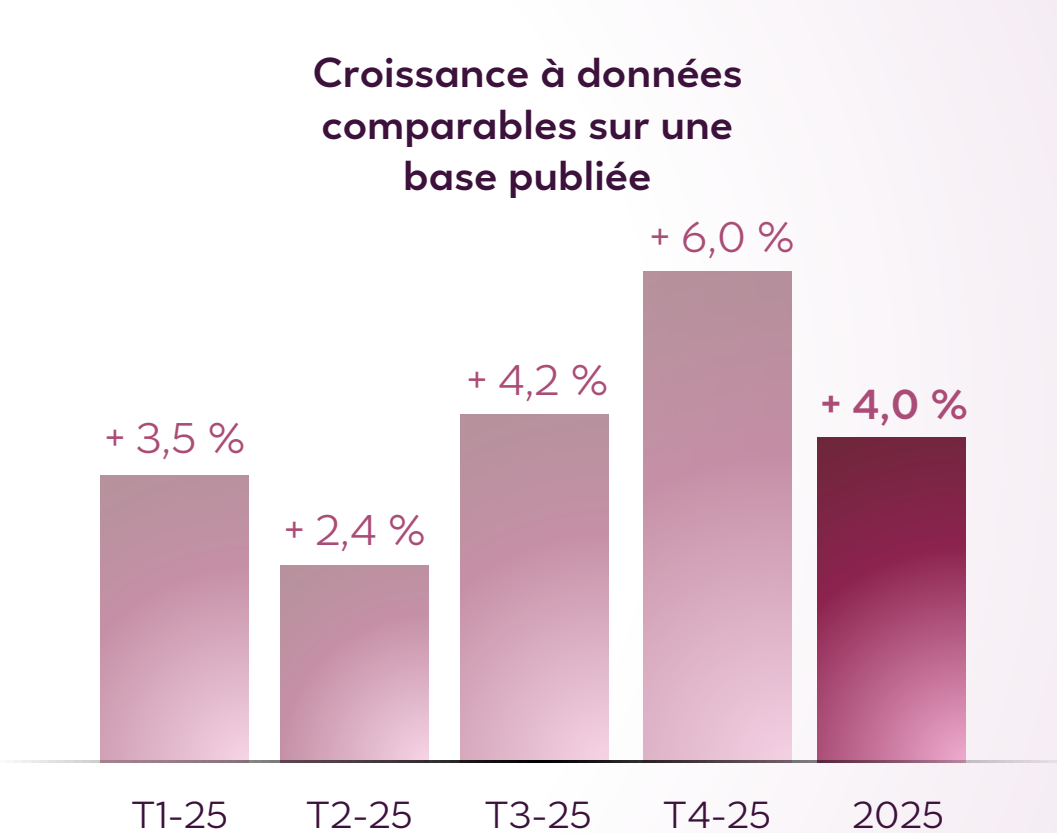
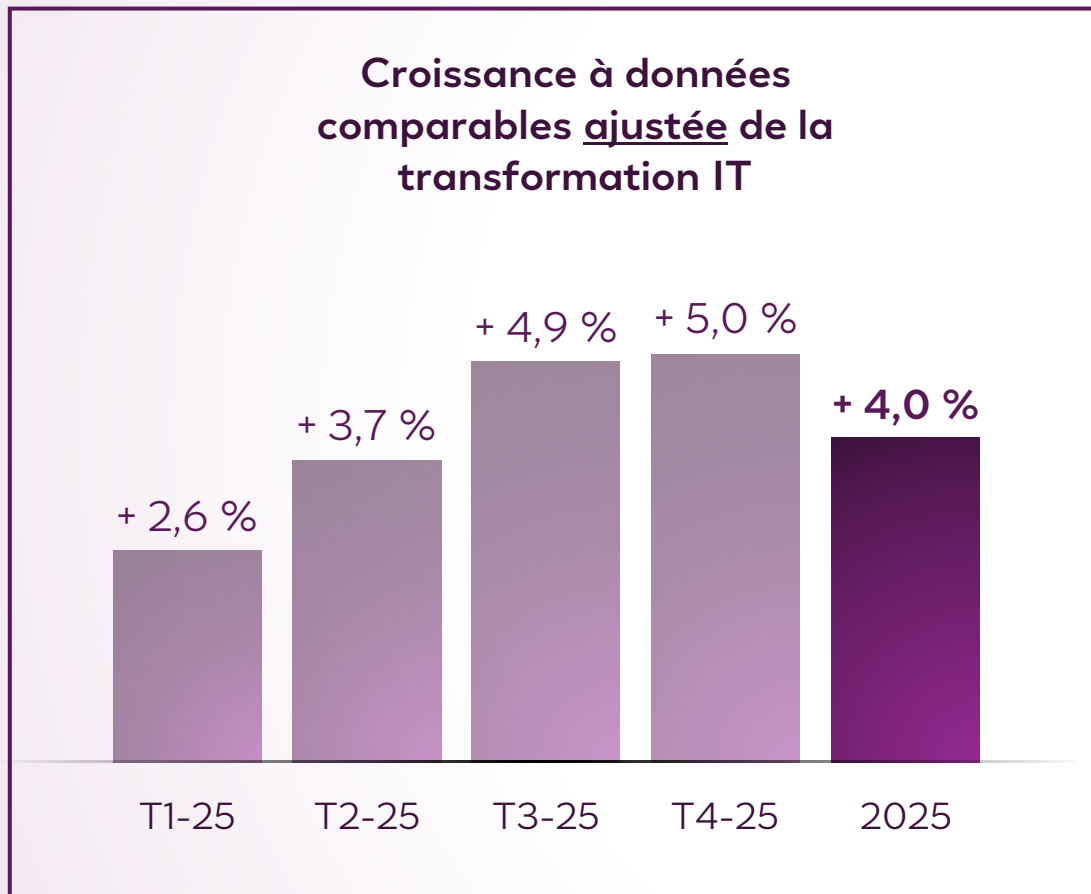
Chiffre d'affaires consolidé 2025 | Solide croissance organique





Croissance à données comparables ajustée 2025

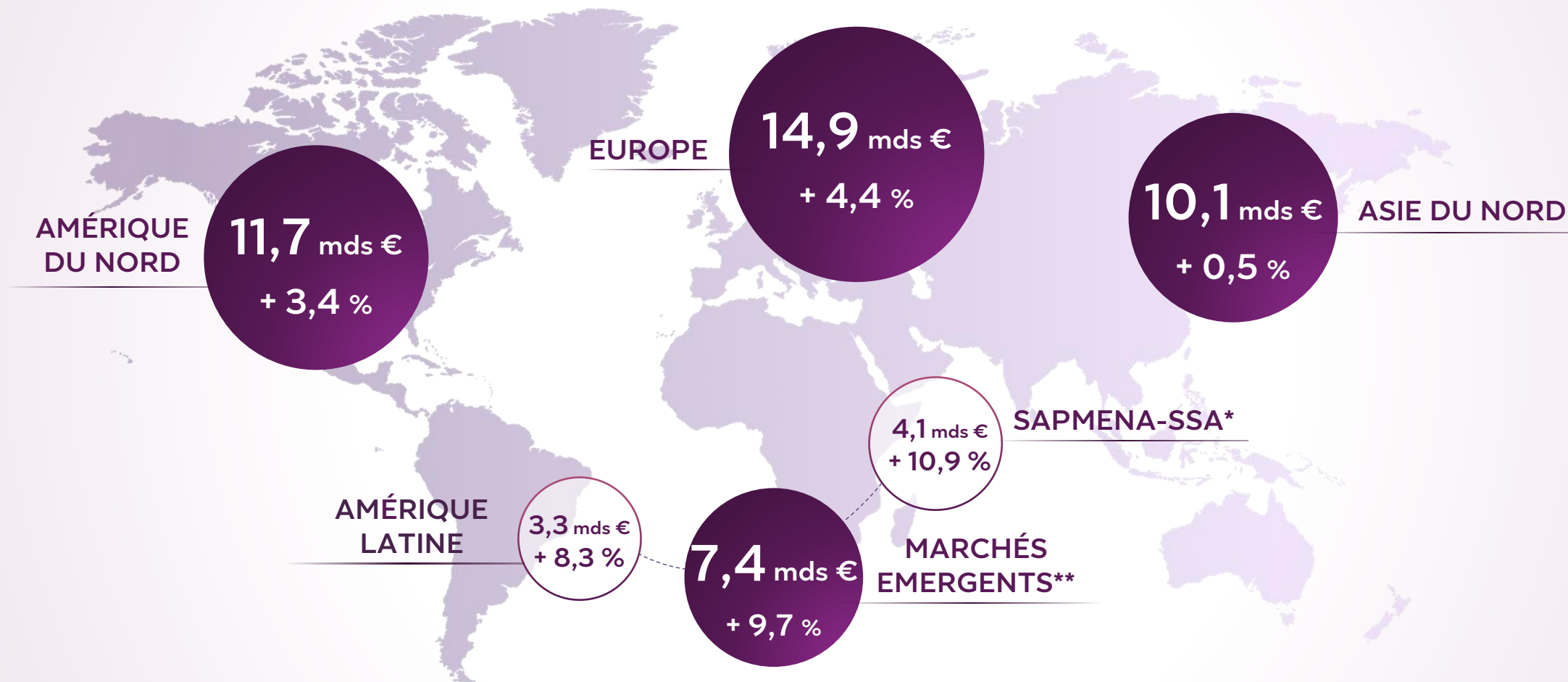
Accélération séquentielle





Chiffre d'affaires 2025 par zone géographique

Toutes les zones sont en croissance



Toutes les croissances sont à données comparables

* South Asia Pacific, Middle-East, North Africa - Sub-Saharan Africa : Asie du Sud, Pacifique, Moyen-Orient, Afrique du Nord - Afrique subsaharienne

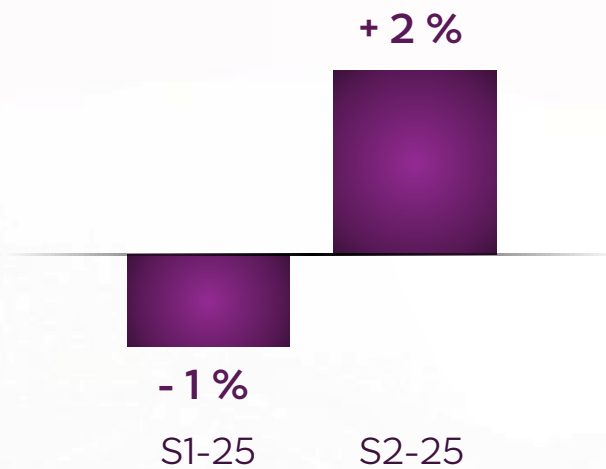
** Les marchés émergents agrègent les Zones Amérique latine et SAPMENA-SSA

L'ORÉAL

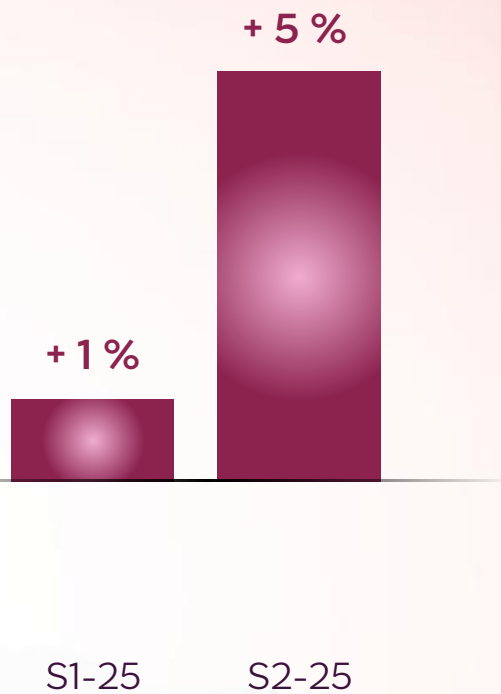


Asie du Nord | Forte accélération en Chine continentale

ASIE DU NORD



CHINE CONTINENTALE



Toutes les croissances sont à données comparables

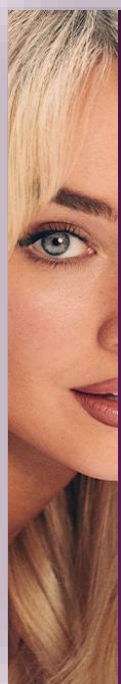
L'ORÉAL



Chiffre d'affaires 2025 par division

Toutes les divisions sont en croissance

Produits Professionnels



+ 7,5 %

5,2 mds €

12 % du total

À données publiées
+ 5,7 %

Produits Grand Public



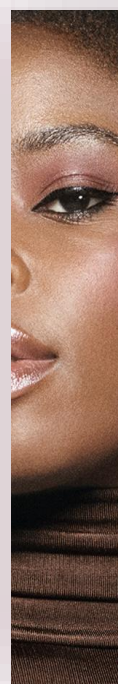
+ 3,5 %

16,1 mds €

37 % du total

À données publiées
+ 0,7 %

L'Oréal Luxe



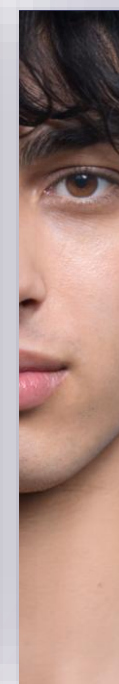
+ 2,8 %

15,6 mds €

35 % du total

À données publiées
+ 0,0 %

L'Oréal Beauté Dermatologique



+ 5,5 %

7,2 mds €

16 % du total

À données publiées
+ 2,5 %

Croissance à données comparables 2025

L'ORÉAL



Chiffre d'affaires 2025 par catégorie

Toutes les catégories sont en croissance

Soin capillaire



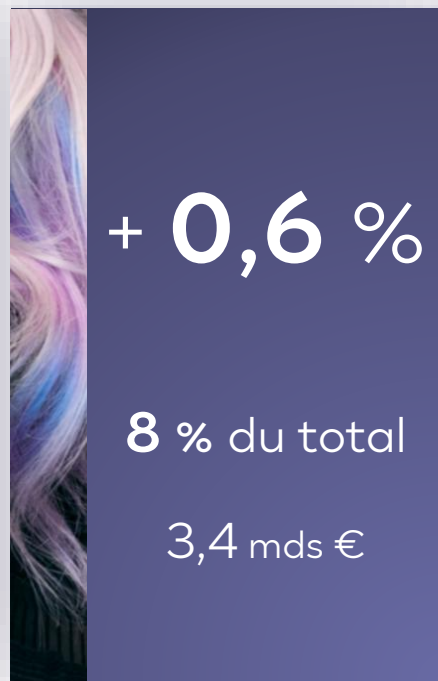
Parfums



Maquillage



Coloration



Soin de la peau



Croissance à données comparables 2025

Note : La somme des pourcentages peut ne pas être égale à 100 % - catégories principales uniquement présentées

L'ORÉAL



E-commerce | En croissance de + 13 %

L'e-commerce*
franchit le seuil des **30%**
du chiffre d'affaires pour la première fois

GROUPE MARCHÉS ÉMERGENTS

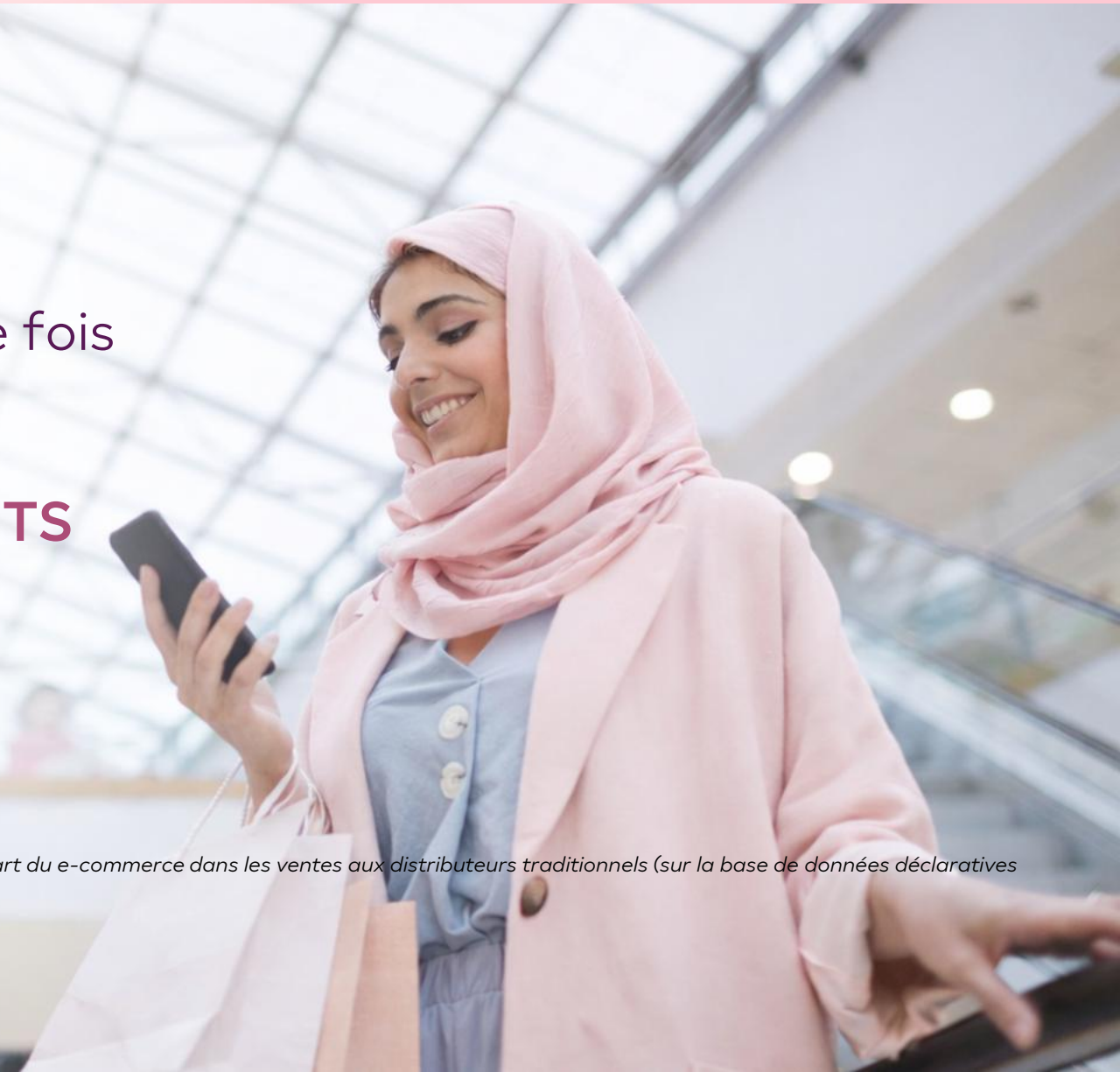
+ 200 pb**

+ 400 pb**

* Inclut les ventes sur les sites en propre de L'Oréal, les ventes aux pure players du e-commerce et la part du e-commerce dans les ventes aux distributeurs traditionnels (sur la base de données déclaratives non auditées).

** Croissance par rapport à l'année précédente (en % du chiffre d'affaires)

L'ORÉAL





Principaux soldes du compte de résultat

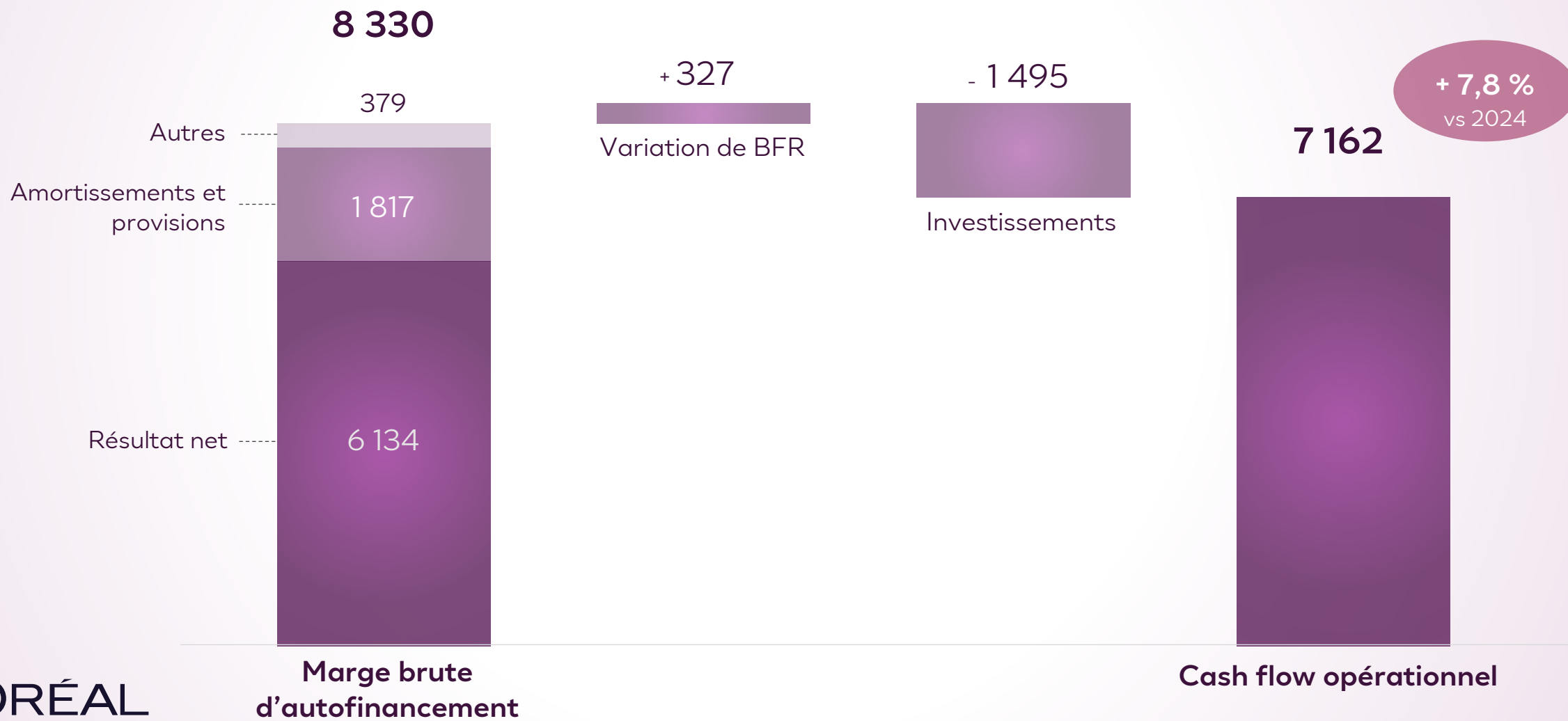
(en millions d'euros)

	2024	2025	Évolution
Chiffre d'affaires	43 486,8	44 052,0	+ 1,3 %
Marge brute (%)	74,2 %	74,3 %	+ 10 pb
Résultat d'exploitation	8 687,5	8 891,9	+ 2,4 %
Marge d'exploitation (%)	20,0 %	20,2 %	+ 20 bp
Résultat net hors éléments non-récurrents, part du groupe	6 786,3	6 806,4	+ 0,3 %
Résultat net part du groupe	6 408,7	6 127,2	- 4,4 %
BNPA hors éléments non-récurrents (en euros)	12,66	12,71	+ 0,4 %



Flux de trésorerie (en millions d'euros)

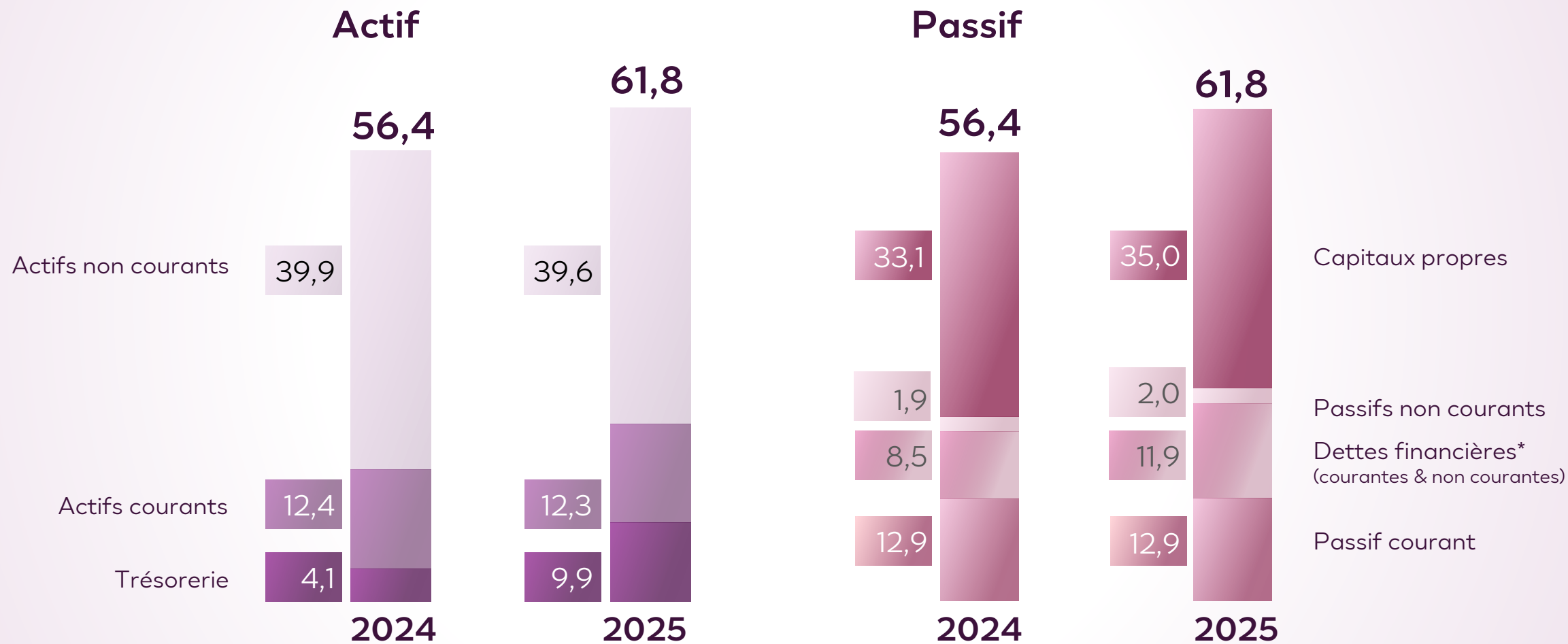
Cash flow opérationnel en hausse de 7,8 %





Bilan | Une situation financière robuste

(en milliard d'euros, au 31 décembre)



* Y compris 1 797 m € au titre de la dette financière de location à fin décembre 2025 (IFRS 16) et 1 927 m € à fin décembre 2024

L'ORÉAL

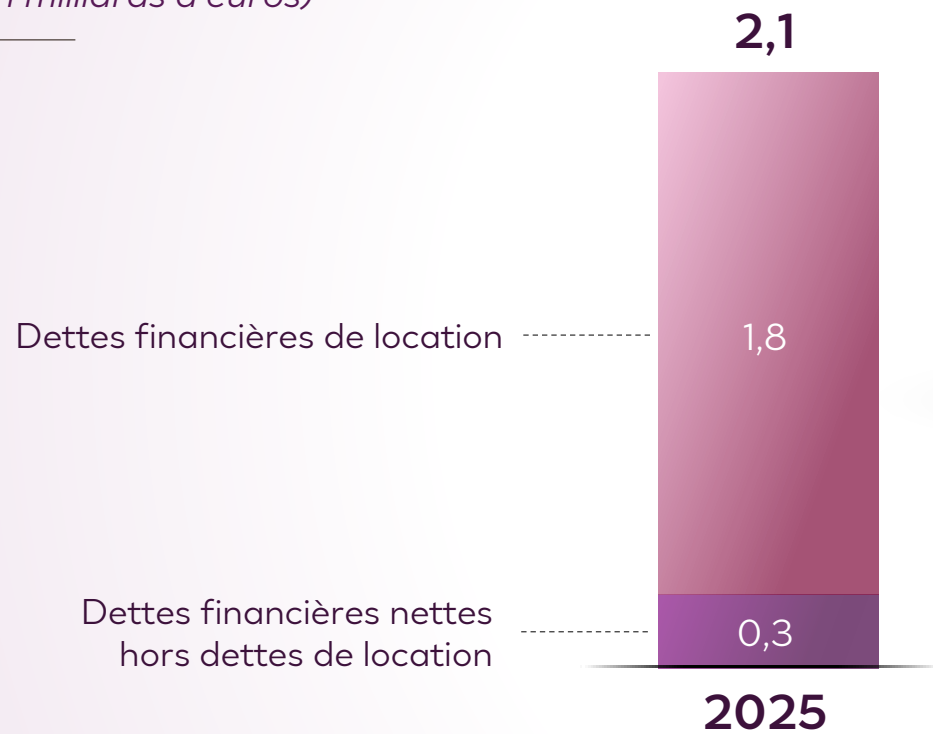


Une situation financière saine

Dettes nettes et notation des agences

Dettes nettes au 31 décembre 2025

(en milliards d'euros)



Taux d'endettement*

5,9 %

Levier financier

(dette nette / EBE**)

0,2 x

Notations de

Long terme

Standard & Poor's
(Septembre 2025)

AA

Moody's
(Février 2026)

AA1

* Endettement net / capitaux propres part du groupe (0,7 % hors dette de location)

** Excédent brut d'exploitation ou EBITDA en anglais



Contrôle interne | Une palette d'outils et de procédures



L'OREAL



Dividende 2025

7,20 € par action

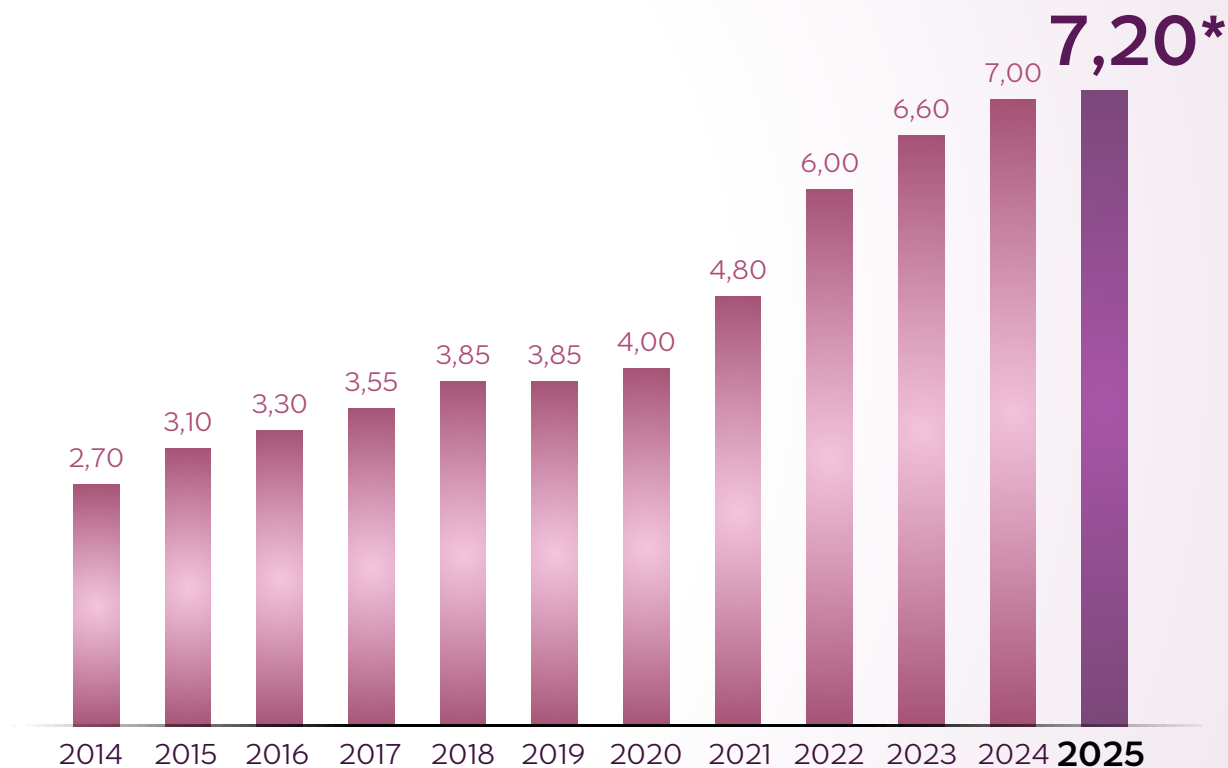
(en croissance de 2,9 %)

Prime de fidélité + 10 %

Dividende majoré, soit

7,92 € par action pour les titres détenus
continûment au nominatif depuis au moins
deux années calendaires**

Dividende en euros



* Proposé à l'assemblée générale du 24 avril 2026

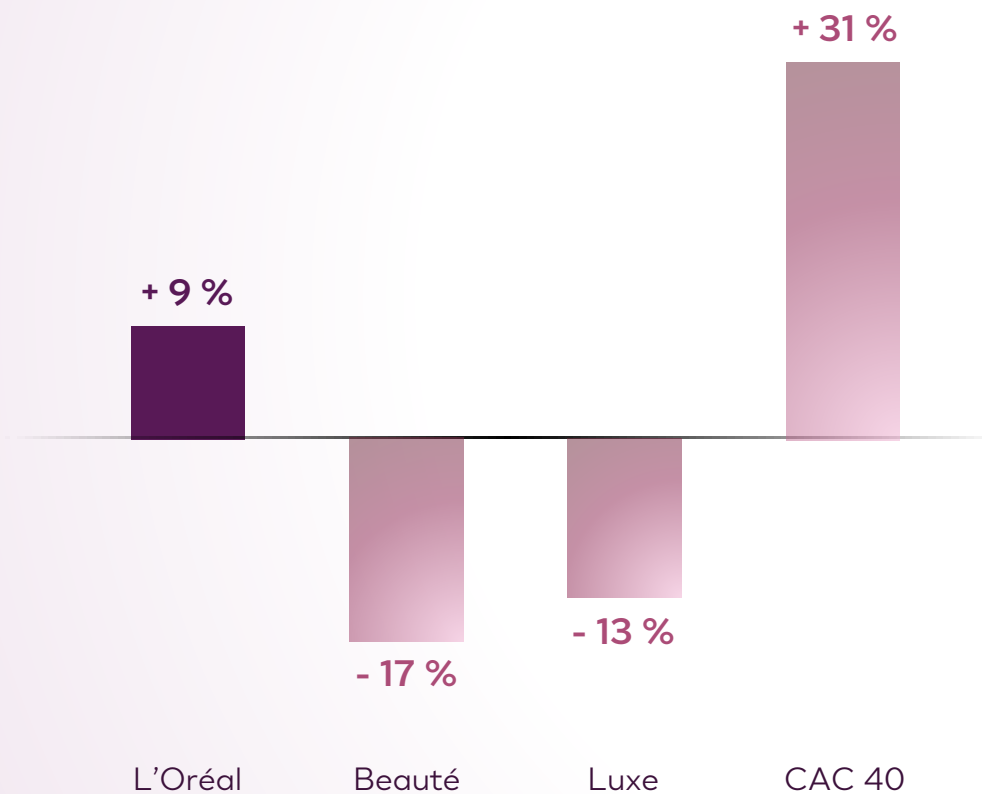
** Dividende 2025 payé en 2026 : versement de la prime de 10% (dividende majoré) pour les titres détenus continûment au nominatif à compter de 2023



Performance de l'action et rendement pour l'actionnaire

Performances boursières

Du 23 avril 2021 au 23 avril 2026



Rendement total pour l'actionnaire

Au 31 décembre 2025

	L'Oréal	Indice CAC 40
5 ans	+ 4,8 %	+ 11,2 %
10 ans	+ 10,6 %	+ 9,0 %
15 ans	+ 12,2 %	+ 8,7 %

Source : L'Oréal DEU, Bloomberg

L'ORÉAL

Indices CAC 40, Beauté (Beiersdorf, Coty, Estée Lauder, Henkel, Interparfums, P&G, Puig, Unilever), Luxe (Hermès, Kering, LVMH) rebasés sur le cours de L'Oréal au 23/04/2021
Source : Nasdaq, du 23/04/2021 au 23/04/2026



Chiffre d'affaires du T1-2026 par division

Croissance à données comparables ajustée

CA Total **12,2 mds €**

Croissance à données comparables ajustée

+ 6,7 %

Croissance à données publiées

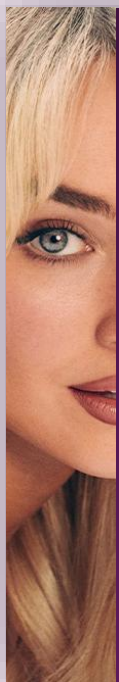
+ 3,6 %

Produits Professionnels

Produits Grand Public

L'Oréal Luxe

L'Oréal Beauté Dermatologique



+ 13,1 %

1,5 mds €

12 % du total

À données publiées
+ 14,5 %

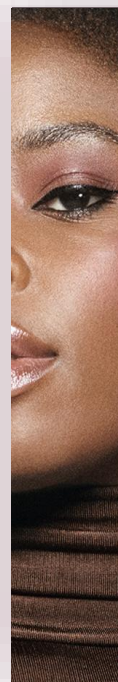


+ 4,1 %

4,4 mds €

36 % du total

À données publiées
+ 2,1 %

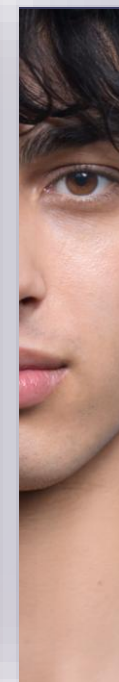


+ 5,6 %

4,1 mds €

34 % du total

À données publiées
+ 0,3 %



+ 10,2 %

2,2 mds €

18 % du total

À données publiées
+ 6,2 %

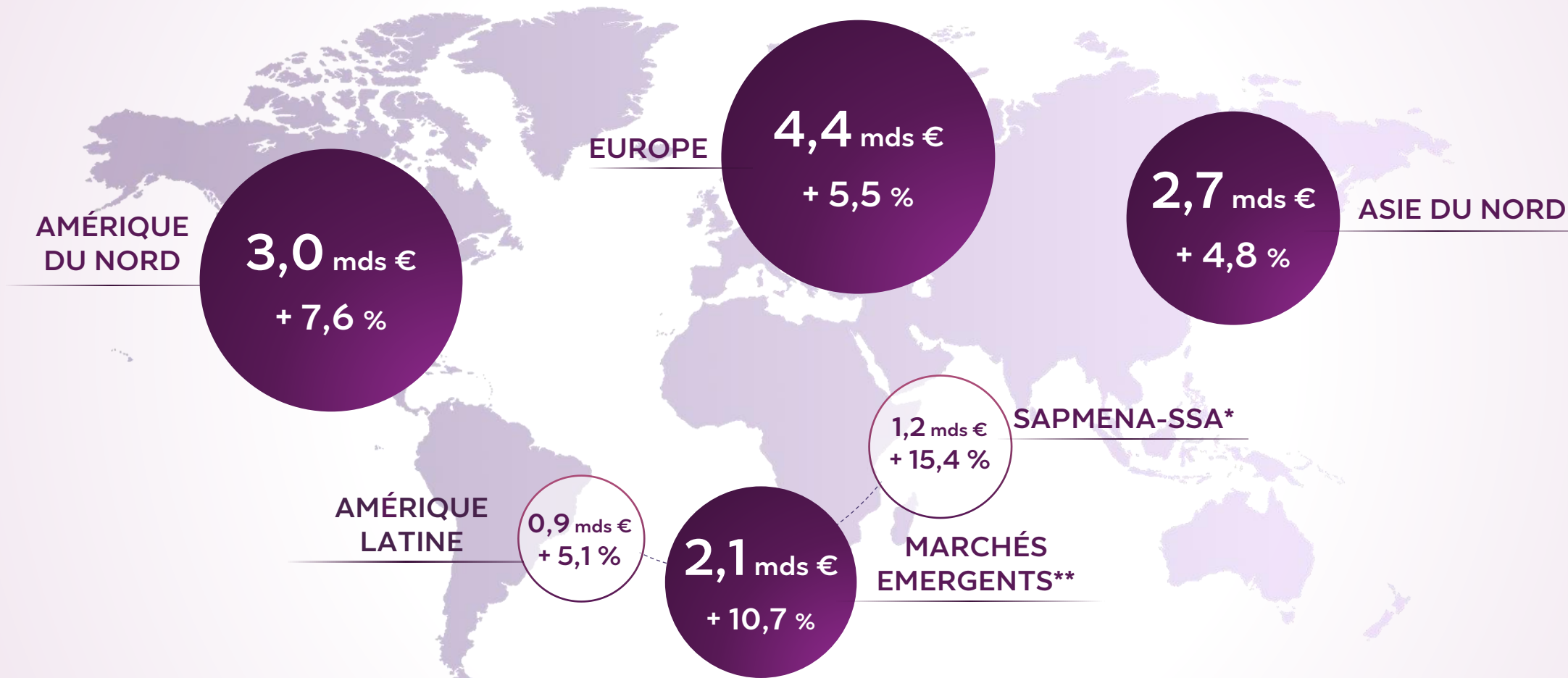
L'ORÉAL

Croissance à données comparables ajustée de l'impact net de la transformation IT au T1-26 (3,4 %) et au T1-25 (2,5 %).



Chiffre d'affaires du T1-2026 par zone géographique

Croissance à données comparables ajustée



Croissance à données comparables ajustée de l'impact net de la transformation IT au T1-26 (3,4 %) et au T1-25 (2,5 %).

* South Asia Pacific, Middle-East, North Africa - Sub-Saharan Africa : Asie du Sud, Pacifique, Moyen-Orient, Afrique du Nord - Afrique subsaharienne

** Les marchés émergents agrègent les Zones Amérique latine et SAPMENA-SSA

L'ORÉAL



Responsabilité Sociale et Environnementale

L'Oréal pour le Futur

En 2025

Climat

Fin 2025, L'Oréal a atteint **100 % d'énergie renouvelable** pour ses sites opérés et dans ses boutiques*.

Nature

67 % des ingrédients des formules étaient **issus de la nature**** ou **de matériaux recyclés**.

Circularité

Réduction de **37 %** en absolu de l'**utilisation de plastique vierge dans les emballages des produits** par rapport à 2019.

Communautés

> 5 millions de personnes ont été soutenues via les programmes d'engagement sociétal de nos marques.

* Boutiques détenant directement un contrat d'électricité.

** D'origine végétale ou minérale.



Responsabilité Sociale et Environnementale

Notations et distinctions

Agences de notation extra-financière



Score 89 / 100 pour la performance environnementale et sociale



Pour la 10^{ème} année consécutive



Score 16,6 - « Low Risk »



Pour la 14^{ème} année consécutive

L'ORÉAL

Marque employeur



Dans le Top 10 employeurs les plus attractifs pour les diplômés d'écoles de commerce

Ethique et Social



Pour la 17^{ème} fois



Dans le Top 20



TOP 10 DES ENTREPRISES 2025
FTSE Diversity & Inclusion Index
4^{ème} au classement

Avertissement / Disclaimer

« Ce document ne constitue pas une offre de vente ou la sollicitation d'une offre d'achat de titres L'Oréal.

Si vous souhaitez obtenir des informations plus complètes concernant L'Oréal, nous vous invitons à vous reporter aux documents publics déposés en France auprès de l'Autorité des Marchés Financiers (également disponibles en version anglaise sur notre site Internet www.loreal-finance.com). Ce document peut contenir certaines déclarations de nature prévisionnelle. Bien que la Société estime que ces déclarations reposent sur des hypothèses raisonnables à la date de publication du présent communiqué, elles sont par nature soumises à des risques et incertitudes pouvant donner lieu à un écart entre les chiffres réels et ceux indiqués ou induits dans ces déclarations. Toute réutilisation des images et du contenu est prohibée et/ou soumise à des autorisations préalables.»

"This document does not constitute an offer to sell, or a solicitation of an offer to buy L'Oréal shares. If you wish to obtain more comprehensive information about L'Oréal, please refer to the public documents registered in France with the Autorité des Marchés Financiers (which are also available in English on our Internet site: www.loreal-finance.com). This document may contain some forward-looking statements. Although the Company considers that these statements are based on reasonable hypotheses at the date of publication of this release, they are by their nature subject to risks and uncertainties which could cause actual results to differ materially from those indicated or projected in these statements. Any reuse of images and content is prohibited and/or subject to prior authorization."

L'ORÉAL